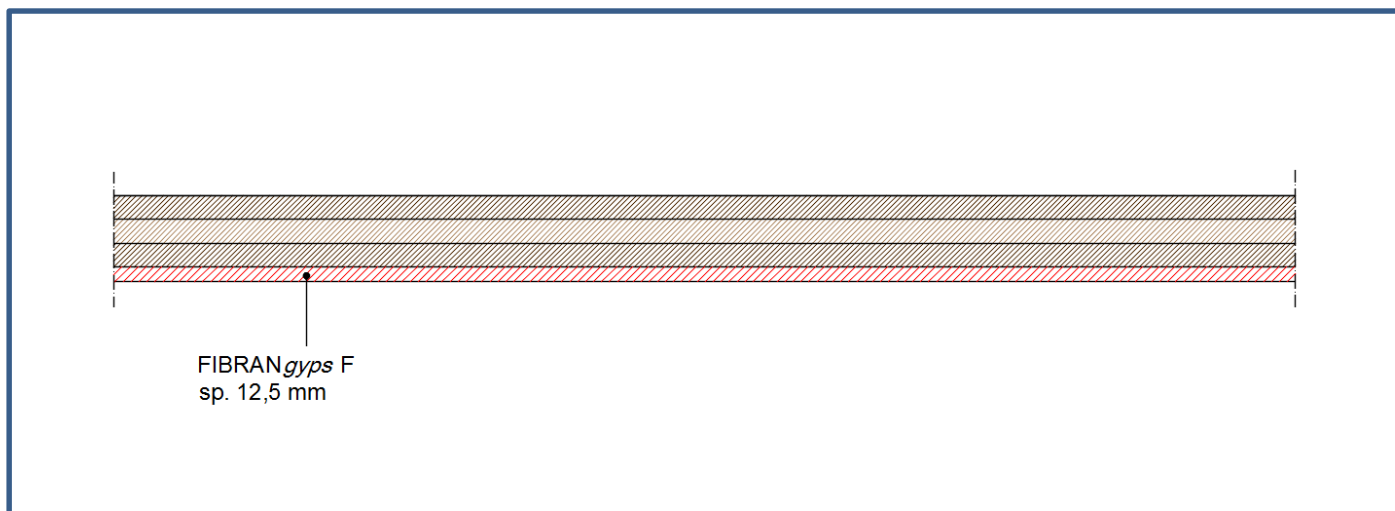


Controparete FIBRAN “LW XLAM F13” REI90



Rivestimento

Una lastra per lato in gesso rivestito, **FIBRANgyps F** di spessore **12,5 mm**, conforme alla norma UNI EN 520 – tipo **F**, classificata **A+** secondo la norma **EN ISO 16000-09**, classe di reazione al fuoco **A2-s1,d0** secondo UNI EN 13501-1, massa superficiale $9,8 \text{ kg/m}^2$, fattore di resistenza al vapore $\mu = 10$, conducibilità termica $\lambda = 0,25 \text{ W/m K}$ e calore specifico $c_p = 1,03 \text{ kJ/kg K}$ secondo UNI EN 10456;

Fissaggio alla parete

Viti autofilettanti fosfatate **FIBRANgyps SUPER SCREW 3,9x38** poste ad interasse massimo di 250 mm;

Nastro adesivo e stucchi

Trattamento dei giunti piani tra lastre di gesso rivestito con rete in fibra di vetro adesiva **FIBRANgyps TAPE** e stucco **FIBRANgyps JF** conforme a quanto prescritto dalla UNI EN 13963, finitura superficiale livello Q2 UNI 11424

CARATTERISTICHE TECNICHE

Antincendio

- Resistenza al fuoco **REI 90** (rapporto di classificazione CSI 2170FR secondo norma EN 1364-1)

Finitura

- Secondo il livello di qualità richiesto, seguire le indicazioni della norma UNI 11424

Sostenibilità

- Le lastre **FIBRANgyps** sono classificate **A+**, cioè la classe migliore, secondo la norma EN ISO 16000-09, per quanto riguarda l'emissione di formaldeide, acetaldeide, e altre sostanze