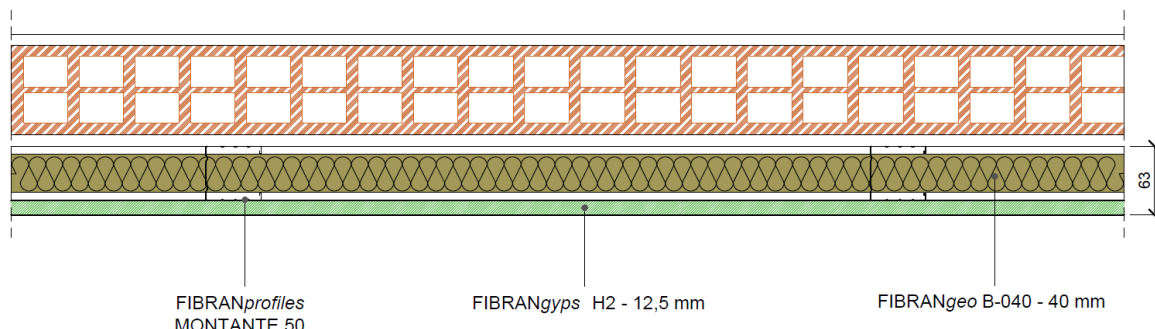


Controparete FIBRAN "LWH 63/50 mw"

Rivestimento parete interna per ambienti umidi $R_w = 55$ dB - sp. 63 mm



Rivestimento

Lastra in gesso rivestito **FIBRANGyeps H2** di spessore **12,5 mm**, conforme alla norma UNI EN 520 – **tipo H2, classificata A+** secondo la norma EN ISO 16000-09, classe di reazione al fuoco **A1,s2,d0** secondo UNI EN 13501-1, massa superficiale $9,2 \text{ kg/m}^2$, fattore di resistenza al vapore $\mu = 10$, conducibilità termica $\lambda = 0,25 \text{ W/mK}$ e calore specifico $c_p = 1,03 \text{ kJ/kg K}$ secondo UNI EN 10456, assorbimento d'acqua totale inferiore al 10%, assorbimento d'acqua superficiale inferiore a 220g/m^2 .

Struttura metallica in lamiera d'acciaio zincato di spessore 0,6 mm conforme alla norma UNI EN 14195

Guide orizzontali **FIBRANprofiles GUIDA 50** fissate meccanicamente a pavimento e a soffitto mediante tasselli ad interasse massimo di 500 mm;

Montanti verticali **FIBRANprofiles MONTANTE 50**, posti ad un interasse massimo di 600 mm, asolati per consentire il passaggio degli impianti.

Pannello isolante in lana di roccia

FIBRANgeo B-040, pannello in lana di roccia biosolubile, posto in intercapedine con funzione di isolante acustico e termico, densità 40 kg/m^3 , spessore 40 mm, con classe di reazione al fuoco A1 secondo UNI EN 13501-1, conducibilità termica dichiarata a 10°C $\lambda_D = 0,034 \text{ W/mK}$ secondo UNI EN 12667 e UNI EN 12939, resistenza alla diffusione del vapore acqueo $\mu=1$ secondo UNI EN 12086, calore specifico $c_p=1,03 \text{ kJ/kg K}$ secondo EN 10456.

Viti autofilettanti

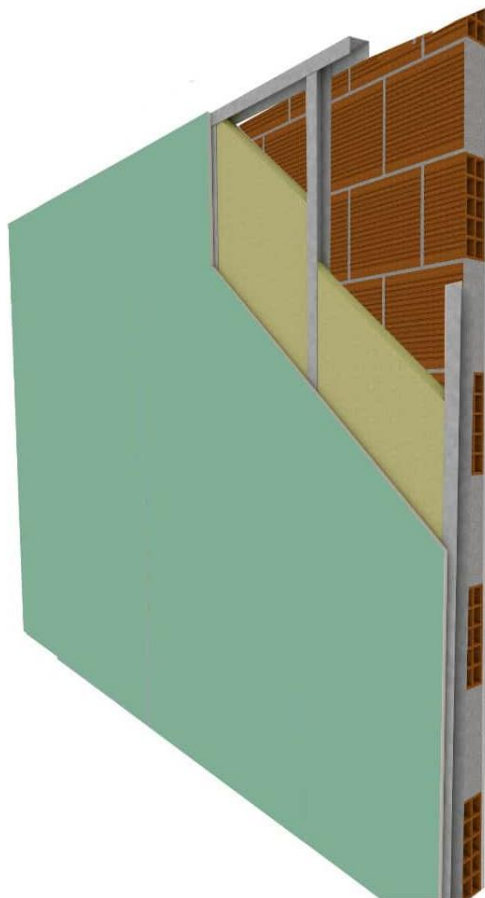
Viti autofilettanti fosfatate **FIBRANGyeps SCREW** 3,5 x 25 mm con resistenza in nebbia salina non inferiore a 72 ore, poste ad interasse massimo di 250 mm.

Nastro biadesivo, nastro di rinforzo e stucchi

Nastro biadesivo in polietilene espanso a cellule chiuse **FIBRANGyeps** da applicare su tutto il perimetro della struttura metallica, ai fini di eliminare eventuali ponti acustici. Trattamento dei giunti tra lastre di gesso rivestito e della testa delle viti con stucco a basso assorbimento d'acqua **FIBRANGyeps JF Hydro** marcato CE UNI EN 13963 e con nastro di rinforzo **FIBRANGyeps**.

Controparete FIBRAN "LWH 63/50 mw"

Caratteristiche tecniche



Acustica

Rw = 55 dB su mattone forato sp. 80 mm intonacata da ambo i lati - rapporto di prova - rapporto di prova - (certificato Istituto Giordano n° 325020 del 04/06/2015).

Termica

U = 0,534 W/m²K valore calcolato con software PAN.

Meccanica

FIBRANprofiles guide e montanti a norma DIN da 50 mm, passo 600 mm, spessore 6/10 di mm conformi alla norma UNI EN 14195, calcolati secondo NTC2018*.

In caso di pareti più lunghe di 15 metri è necessario realizzare un giunto di dilatazione ogni 10 metri o in corrispondenza di giunti strutturali.

Finitura**

Secondo il livello di finitura richiesto, seguire le indicazioni della norma UNI 11424 (Q1,Q2,Q3,Q4).

Per un livello di finitura Q4, utilizzare lo stucco pronto in pasta FIBRANgyps JF READYMIX.

Sostenibilità

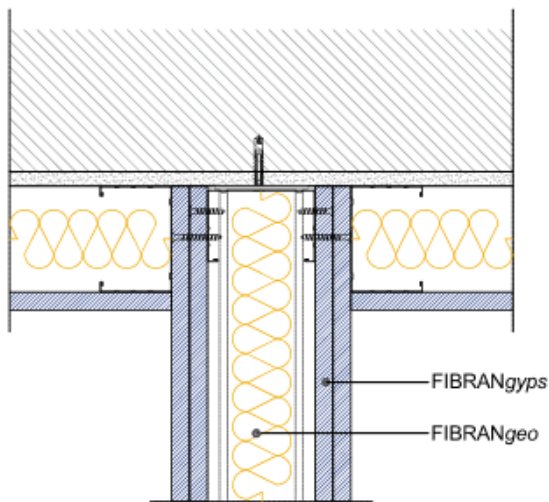
Le lastre FIBRANgyps sono classificate **A+**, cioè la classe migliore secondo la norma EN ISO 16000-09, per quanto riguarda l'emissione di formaldeide, acetaldeide e altri componenti organici volatili.

* Per un dimensionamento dell'orditura autoportante secondo NTC 2018 contattare l'ufficio tecnico FIBRAN indicando altezza massima destinazione d'uso dei locali.

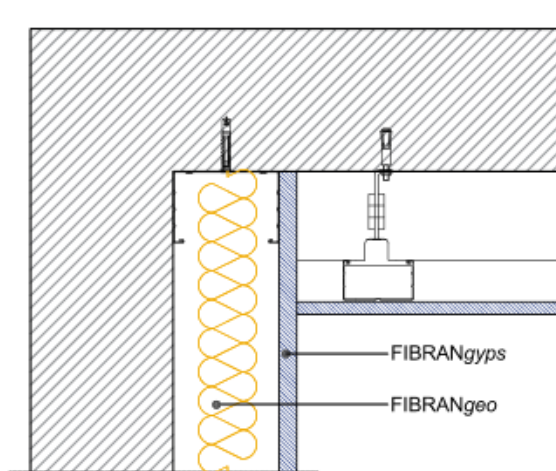
**Nel caso di costruzione di box doccia o di locali ad elevata umidità con possibile acqua sulle superfici la lastra FIBRANgyps H2 va trattata con un impermeabilizzante liquido con resistenza al ristagno d'acqua e all'invecchiamento. Nel caso di applicazione di rivestimenti si consiglia la realizzazione di uno strato impermeabile e di ponte d'aggrappo per la posa mediante un sigillante acrilico a base di bitumi e polimeri. Nel caso di raccordi parete-pavimento, di spigoli vivi per finestre o altre aperture si consiglia una sigillatura con banda autoadesiva a freddo a base di mastice butilico rivestito da tessuto non tessuto su cui poi procedere con i prodotti precedentemente descritti.

Controparete FIBRAN "LWH 63/50 mw"

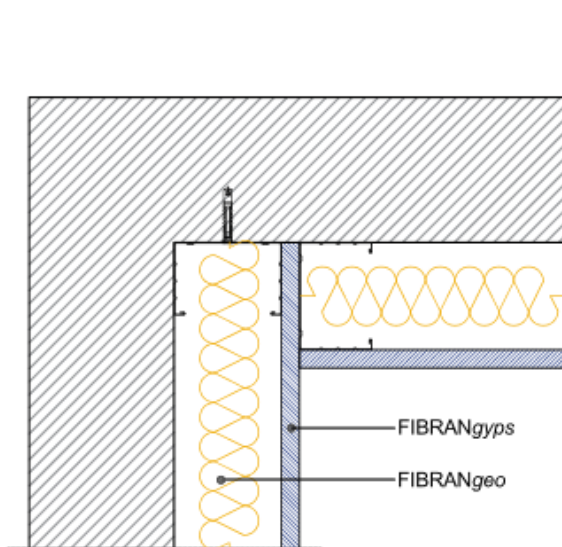
dettagli costruttivi secondo norma UNI11424



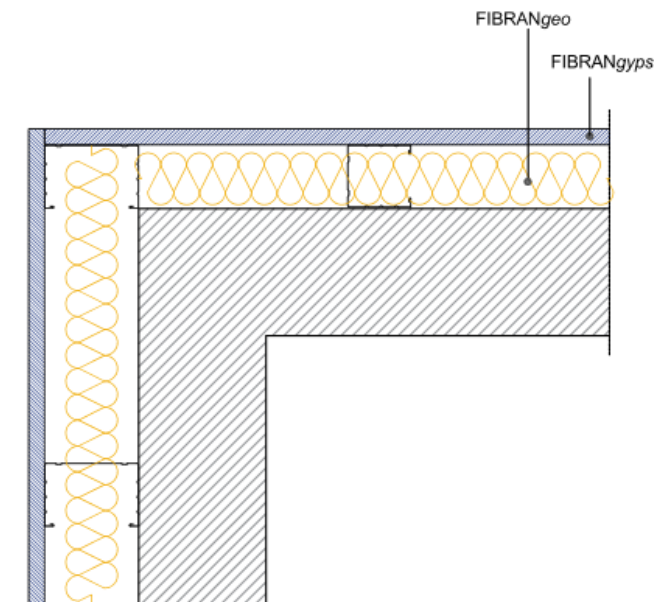
PART. 1 **INTERSEZIONE CON PARETE**



PART. 2 **INTERSEZIONE CON CONTROSOFFITTO**



PART. 3 **GIUNTO AD ANGOLO INTERNO**


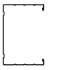





PART. 4 **GIUNTO AD ANGOLO ESTERNO**

Controparete **FIBRAN "LWH 63/50 mw"**

Incidenze dei materiali per una controparete di dimensioni L= 5 m e H=3m*

Quantitativi medi di materiali per m² di controparete sfrido 5%

		quantità/m ²		quantità/m ²	
		passo 600 mm		passo 400 mm	
Descrizione	UM				
Lastra FIBRANGyps H2	m ²	1,05	1,05	1,05	1,05
FIBRANprofiles MONTANTE	m	2,10	3,80	2,70	5,00
FIBRANprofiles GUIDA	m	0,70	0,70	0,70	0,70
FIBRANGeo	m ²	1,05	1,05	1,05	1,05
Stucco FIBRANGyps JF Hydro	kg	0,35	0,35	0,35	0,35
Nastro in polietilene biadesivo FIBRAN	m	1,10	1,10	1,10	1,10
Nastro di armatura FIBRANGyps	m	1,50	1,50	1,50	1,50
Viti FIBRANGyps SCREW 25 mm passo 25cm	U	12	12	14	14
Viti Teks FIBRAN* passo 50 cm	U	-	4	-	5,5
Tasselli a percussione in nylon FIBRAN	U	3	3	3	3
Rasatura FIBRANGyps JF READYMIX	kg	In funzione della qualità di finitura richiesta			

*Poiché alcune incidenze dipendono dalla geometria, dalla progettazione e dalla posa della controparete, è bene verificare l'esatto quantitativo. Le incidenze riportate in tabella si riferiscono al calcolo vuoto per pieno.