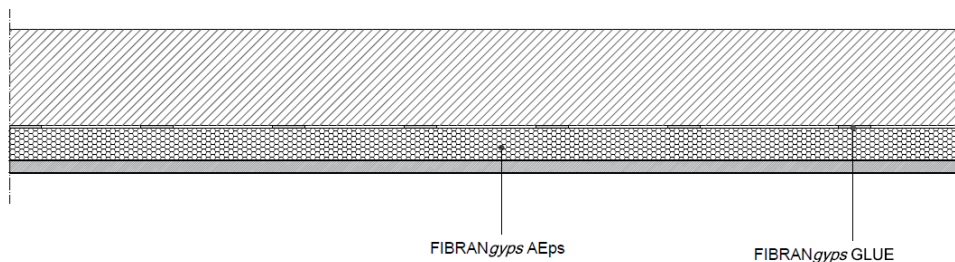


Controparete FIBRAN "LW AEps"

Controparete a pelle resiliente



Rivestimento

Pannello accoppiato **FIBRANgypS AEps** conforme alla norma EN 13950, in classe di reazione al fuoco B-s1, d0 secondo UNI EN 13501-1 costituito da lastre in gesso rivestito FIBRANgypS A di spessore 9,5 mm, conforme alla norma UNI EN 520, massa superficiale 8,0 kg/m², fattore di resistenza al vapore $\mu = 10$, conducibilità termica $\lambda = 0,21$ W/m K e calore specifico $c_p = 1,03$ kJ/kg K secondo UNI EN 12524, pre-accoppiate con pannelli in polistirene espanso sinterizzato, conducibilità termica $\lambda = 0,036$ W/m K, fattore di resistenza al vapore $\mu = 50$ secondo EN12086 e calore specifico $c_p = 1,45$ kJ/kg K secondo UNI EN 12524

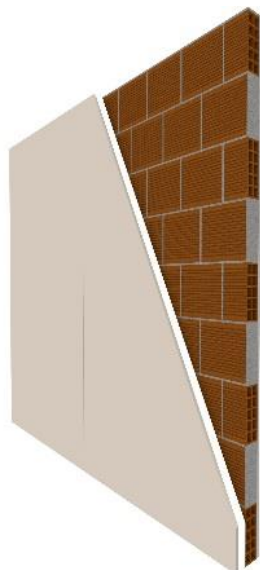
Fissaggio alla parete esistente

Fissaggio alla parete con adesivo a base gesso **FIBRANgypS GLUE**, come da norma di posa UNI11424 , con interasse verticale 40 cm ed interasse orizzontale 40 cm.

Nastro di rinforzo e stucchi

Trattamento dei giunti tra lastre di gesso rivestito e della testa delle viti con stucco **FIBRANgypS JF** marcato CE UNI EN 13963 e con nastro di rinforzo **FIBRANgypS**.

Caratteristiche tecniche



Termica - $U = 0,363$ W/m²K esempio su mattone forato intonacato su ambo i lati e pannello **FIBRANgypS AEps 10+80** - calcoli eseguiti con software PAN.

Finitura

Secondo il livello di finitura richiesto, seguire le indicazioni della norma UNI 11424 (Q1,Q2,Q3,Q4).

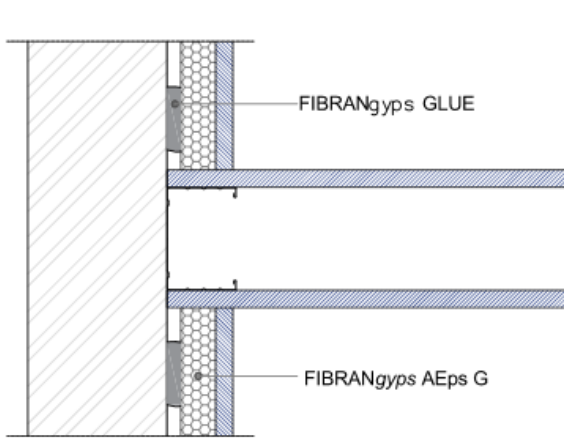
Per un livello di finitura Q4, utilizzare lo stucco pronto in pasta FIBRANgypS JF READYMIX.

Sostenibilità

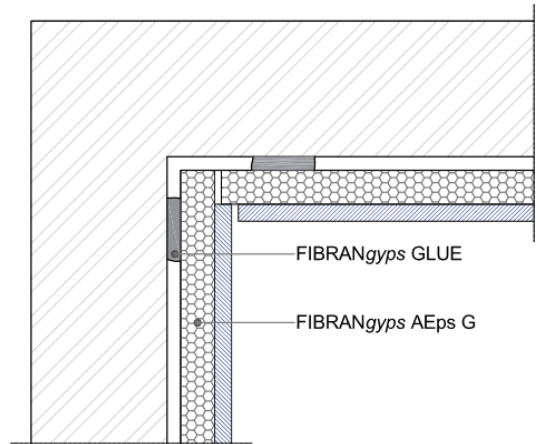
Le lastre FIBRANgypS sono classificate **A+**, cioè la classe migliore secondo la norma EN ISO 16000-09, per quanto riguarda l'emissione di formaldeide, acetaldeide e altri componenti organici volatili.

Controparete FIBRAN "LWAEps"

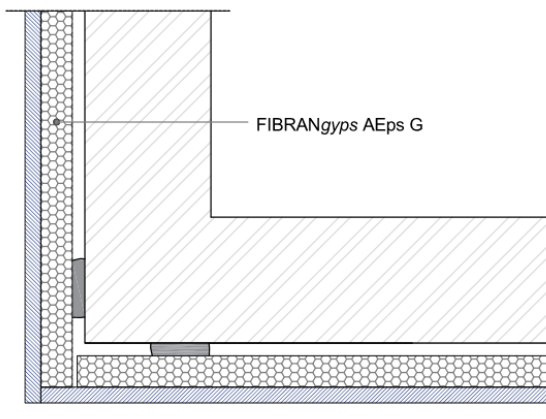
Dettagli costruttivi secondo norma UNI11424



PART. 1 **RACCORDO CON PARETE**



PART. 2 **RACCORDO AD ANGOLO INTERNO**




PART. 3 **RACCORDO AD ANGOLO ESTERNO**

Controparete FIBRAN "LWAEps"

Incidenze dei materiali per una controparete di dimensioni L= 5 m e H=3m*

Quantitativi medi di materiali per m² di controparete sfrido 5%

|  | | quantità/m ² |
|---|----------------|---|
| Descrizione | UM | |
| Lastra FIBRANgyps AEps | m ² | 1,05 |
| Colla FIBRANgyps GLUE | kg | 2,80 |
| Stucco FIBRANgyps JF | kg | 0,35 |
| Nastro di armatura FIBRANgyps | m | 1,50 |
| Rasatura FIBRANgyps JF READYMIX | kg | In funzione della qualità di finitura richiesta |

*Poiché alcune incidenze dipendono dalla geometria, dalla progettazione e dalla posa della controparete, è bene verificare l'esatto quantitativo. Le incidenze riportate in tabella si riferiscono al calcolo vuoto per pieno.