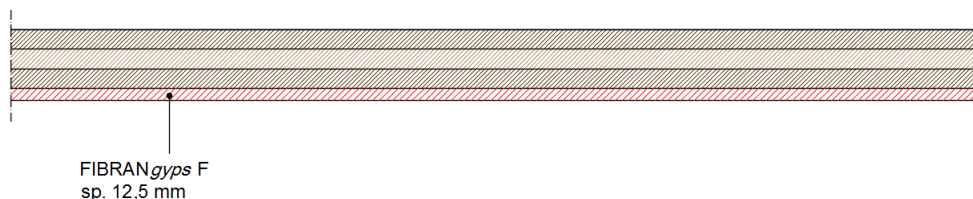


Doublage LW XLAM F13

Revêtement de structure XLAM, coupe-feu REI 90 (CF 1h ½)



Revêtement

Plaques de plâtre **FIBRANGYPS F** conforme aux normes EN 520 type F et NF, épaisseur 12,5 mm, poids 9,8 kg/m², classe de réaction au feu A2-s1,d0 selon la EN 13501-1, conductivité thermique $\lambda = 0,25$ W/m·K, facteur de résistance à la diffusion de vapeur $\mu = 10$, chaleur spécifique $c_p = 1,03$ kJ/kg·K et classée A+ selon la norme EN ISO 16000-9.

Fixation de la plaque de plâtre

Vis autoforeuses **FIBRANGYPS SCREW 3,5x35 mm** en acier phosphaté de résistance au brouillard salin d'au moins 72 heures, vissées tous les 250 mm au maximum.

Enduits et ruban adhésif

Traitement des joints entre les plaques de plâtre et des têtes des vis par enduit **FIBRANGYPS JF**, conforme à la EN 13963, et bande de renforcement **FIBRANGYPS TAPE**.

Utiliser **FIBRANGYPS JF READY MIX** pour la finition de toute la surface des plaques.

Résistance au feu

Résistance au feu REI 90 avec XLAM d'épaisseur 83 mm à trois couches (rapport de classification CSI 2170FR selon la norme EN 1364-1).

Finition

Finition selon le niveau de qualité demandés, suivre les instructions du DTU 25.41 et les recommandations du fabricant.

Environnement et qualité de l'air

On remarque que toutes les plaques de plâtre FIBRAN sont respectueuses de l'environnement. Elles n'émettent pas de substances polluantes (formaldéhyde, acétaldéhyde etc.) et ont été classées A+ selon EN ISO 16000-09 (la meilleur classe).