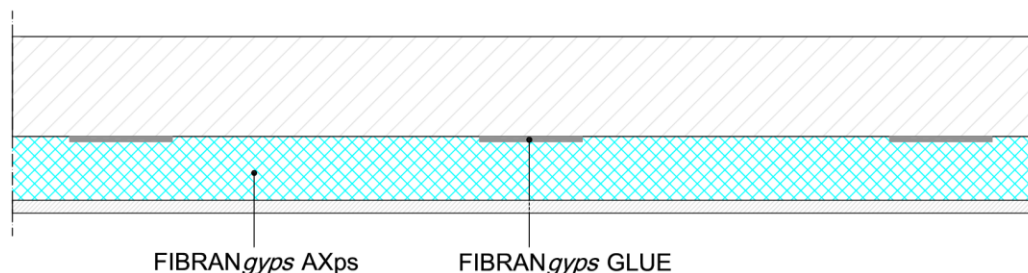


# Doublage thermique FIBRAN LW AXps

## Doublage collé, épaisseurs variables



### Revêtement

Panneau **FIBRANgyps AXps** conforme à la norme EN 13950 de classe de réaction au feu B-s1,d0, composés d'un isolant de polystyrène extrudé (EN 13164), d'épaisseur variable selon le niveau de performance, conductivité thermique  $\lambda_D = 0,032-0,034$  W/mK selon l'épaisseur (EN 12667), facteur de résistance à la diffusion de vapeur  $\mu = 50$  (selon EN 12086) et chaleur spécifique  $c_p = 1,45$  kJ/kgK (selon EN 10456) **collé** sur une plaque de plâtre standard **FIBRANgyps A13** conforme aux normes NF et EN 520 type A, d'épaisseur 12,5 mm, poids 9,2 kg/m<sup>2</sup>, classe de réaction au feu A2-s1,d0 selon la EN 13501-1, conductivité thermique  $\lambda = 0,25$  W/m·K, facteur de résistance à la diffusion de vapeur  $\mu = 10$ , chaleur spécifique  $c_p = 1,03$  kJ/kg·K et classée A+ selon la norme EN ISO 16000-9.

### Fixation

Fixation au mur par mortier-colle à base de plâtre **FIBRANgyps GLUE** en déposant des plots de colle tous le 400 mm horizontalement et verticalement.

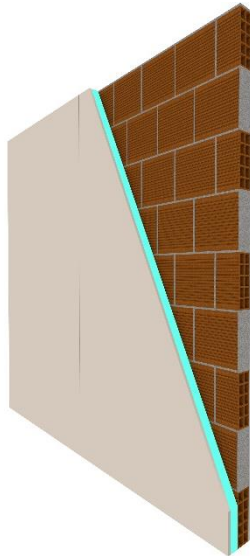
### Enduits

La mise en œuvre sera conforme au DTU 25.42 et aux recommandations du fabricant FIBRAN.

Traitement des joints entre les plaques de plâtre par enduit **FIBRANgyps JF**, conforme à la EN 13963, et bande de renfort **FIBRANgyps TAPE**.

# Doublage FIBRAN LW AXps

## Caractéristiques techniques



### Résistance thermique $\Delta R$

Augmentation de la résistance thermique selon l'épaisseur d'isolation:

Épaisseur [mm]	Résistance thermique $\Delta R$ [m <sup>2</sup> K / W]
13 + 20	0,65
13 + 30	0,95
13 + 40	1,30
13 + 50	1,55
13 + 60	1,85
13 + 80	2,40

### Finition

Finition selon le niveau de qualité demandé. Afin d'assurer les performances de l'ouvrage, ou simplement à fins esthétiques, suivre les instructions du DTU 25.42 et les recommandations du fabricant.

### Environnement et qualité de l'air

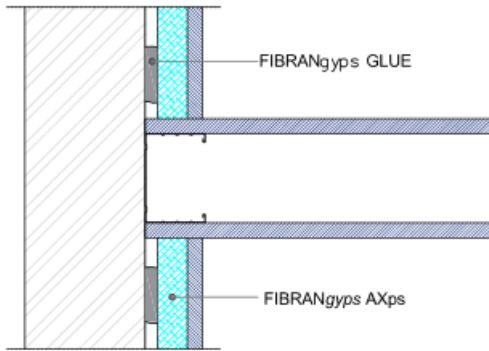
On remarque que toutes les plaques de plâtre FIBRAN sont respectueuses de l'environnement. Elles n'émettent pas de substances polluantes (formaldéhyde, acétaldéhyde etc.) et ont été **classées A+** selon EN ISO 16000-09 (la meilleur classe).

### Besoins en matériaux

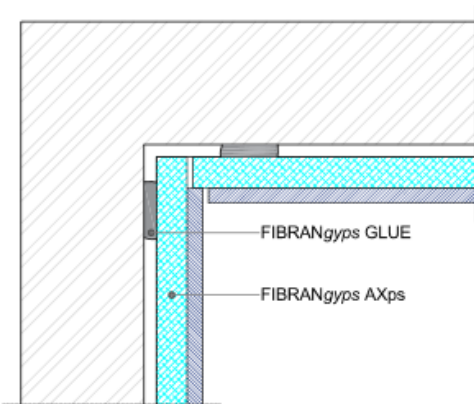
Quantité moyenne des matériaux par mètre carré (Déchets 5%)	
Description	quantité/m <sup>2</sup>
Panneau <b>FIBRANgyps AXps</b>	1,05
Mortier-colle <b>FIBRANgyps GLUE</b>	2,80 kg
Enduit <b>FIBRANgyps JF</b>	0,35 kg
Bande à joint en fibre de verre <b>FIBRANgyps TAPE</b>	1,50 m

# Doublage FIBRAN LW AXps

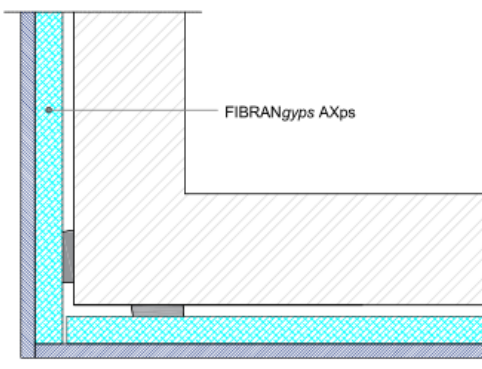
## Détails de construction



**Part. 1** Raccord au mur



**Part. 2** Joint d'angle intérieur



**Part. 3** Joint d'angle externe