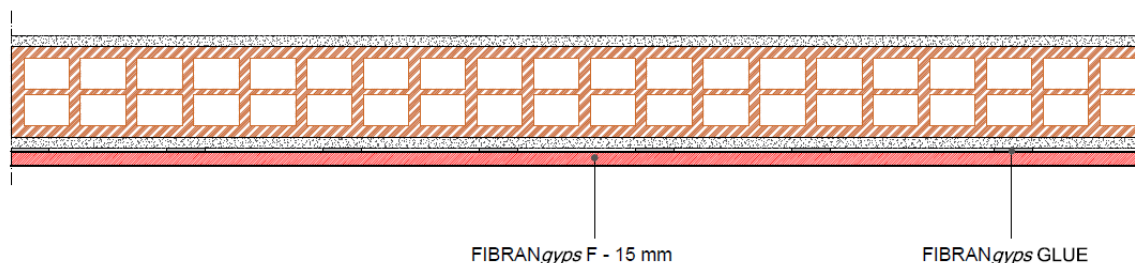


Doublage FIBRAN LW-F EI 120

Doublage collé sur brique 80mm, coupe-feu EI 120 (CF 2h), ép. 15mm



Revêtement

Plaque de plâtre **FIBRANgyps F15** conforme à la norme EN 520 type F, épaisseur 15 mm, poids 13,1 kg/m², classe de réaction au feu A2-s1,d0 selon la EN 13501-1, conductivité thermique $\lambda = 0,25$ W/m·K, facteur de résistance à la diffusion de vapeur $\mu = 10$, chaleur spécifique $c_p = 1,03$ kJ/kg·K et classée A+ selon la norme EN ISO 16000-9 9.

Fixation de la plaque au mur existant

Fixation sur le côté exposé au feu, par mortier-colle à base de plâtre **FIBRANgyps GLUE** en déposant des plots de colle tous le 400 mm verticalement et tous le 300 mm horizontalement.

Fixation mécanique par des chevilles à expansion en acier tous le 600 mm.

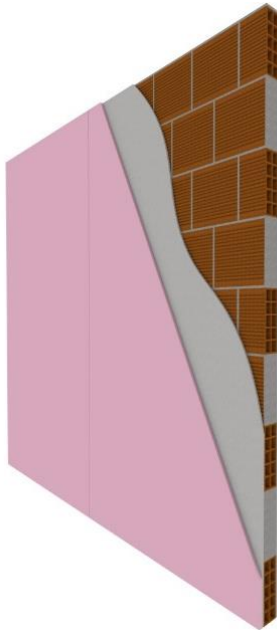
Enduits

La mise en œuvre sera conforme au DTU 25.41 et aux recommandations du fabricant FIBRAN.

Traitement des joints entre les plaques et des têtes des vis de plâtre par enduit **FIBRANgyps JF**, conforme à la EN 13963, et bande de renfort **FIBRANgyps TAPE**.

Doublage FIBRAN LW-F EI 120

Caractéristiques techniques



Résistance au feu

Résistance au feu EI 120 (rapport de classification CSI 1657 FR selon la norme EN 1364-1).

Hauteur maximale 4 m.

Finition

Finition selon le niveau de qualité demandé. Afin d'assurer les performances de l'ouvrage, ou simplement à fins esthétiques, suivre les instructions du DTU 25.41 et les recommandations du fabricant.

Environnement et qualité de l'air

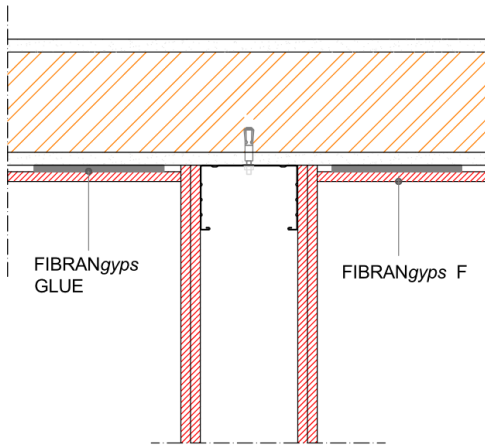
On remarque que toutes les plaques de plâtre FIBRAN sont respectueuses de l'environnement. Elles n'émettent pas de substances polluantes (formaldéhyde, acétaldéhyde etc.) et ont été **classées A+** selon EN ISO 16000-09 (la meilleure classe).

Besoins en matériaux

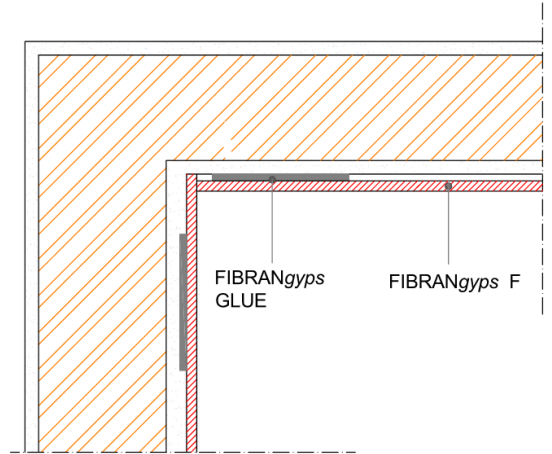
Quantité moyenne des matériaux par mètre carré (Déchets 5%)	
Description	quantité/m ²
Panneau FIBRANgyps F	1,05
Mortier-colle FIBRANgyps GLUE	2,80 kg
Enduit FIBRANgyps JF	0,35 kg
Bande à joint en fibre de verre FIBRANgyps TAPE	1,50 m

Doublage FIBRAN LW-F EI 120

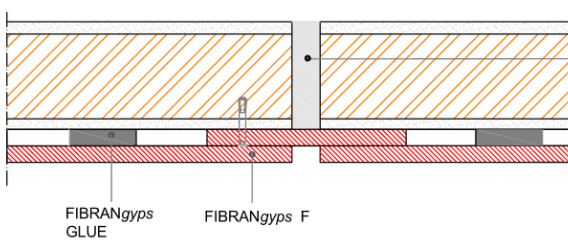
Détails de construction



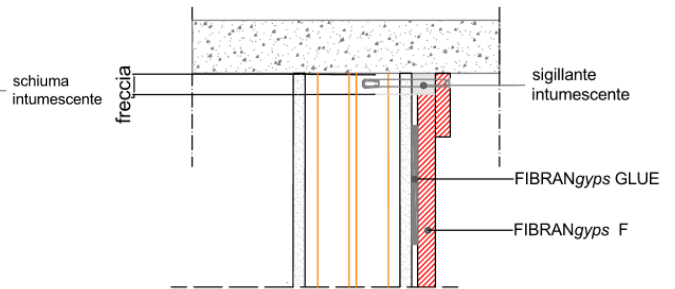
Part. 1 Raccord à cloison coupe-feu



Part. 2 Joint d'angle



Part. 3 Joint de dilatation



Part. 4 Désolidarisation sol - cloison