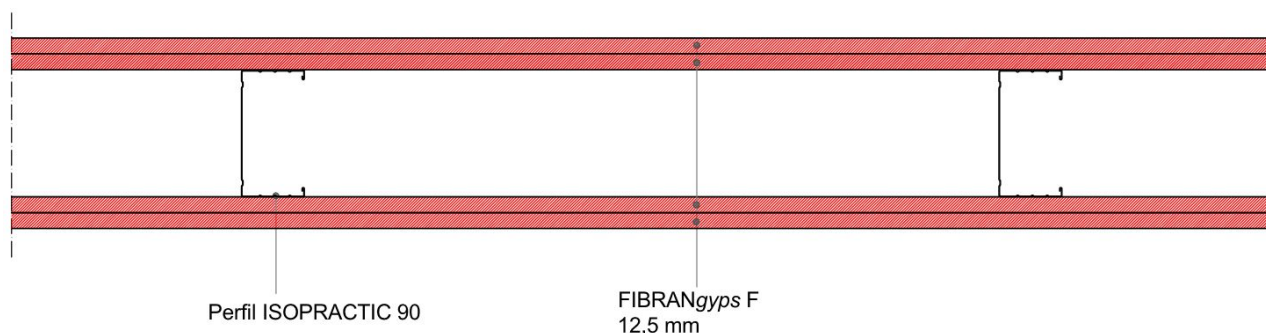


Tabique FIBRAN "FW 140/90"

Tabique autoportante de ancho total 140 mm, EI 120



Revestimiento

Doble placa de yeso laminado **FIBRANgyp F**, 12,5 mm de espesor, marcada CE de acuerdo con la norma EN 520, tipo F, con el núcleo reforzado para soportar altas temperaturas, de reacción al fuego A2-s1, d0 según la norma EN 13501-1, peso 9,3 kg/m², factor de resistencia al vapor $\mu = 10$ conductividad térmica $\lambda = 0,21$ W/mK y calor específico $c_p = 1,03$ kJ / kg K de acuerdo con la norma EN 10456.

Perfilería metálica de acero galvanizado de espesor 0,6 mm según la norma EN 14195

Canales (elemento horizontal) **ISOPRACTIC 90**, fijados mecánicamente al suelo y techo mediante tacos con una separación máxima entre ellos de 500 mm;

Montantes (elemento vertical) **ISOPRACTIC 90**, modulados cada 600 mm.

Tornillos

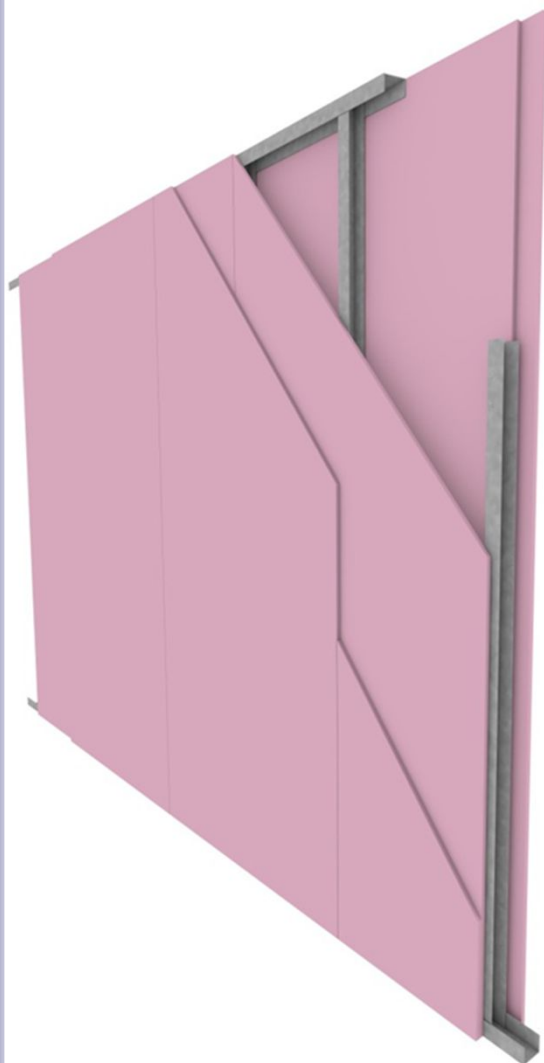
Tornillos **FIBRANgyp SCREW** 3,5x25 mm y 3,5x35 mm para para la fijación de las placas de yeso a los perfiles metálicos. Debe mantenerse una distancia máxima entre los tornillos de 150 mm.

Pasta de juntas

Tratamiento de las juntas entre placas con Pasta de juntas FIBRANgyp JF y cinta juntas, con calidad de terminación de acuerdo con compendio ATEDY – Enero 2011.

Tabique FW 140/90

características técnicas



Resistencia al fuego

- **Resistencia al fuego EI 120** (del informe de LAPI 103/C/12-160FR según la norma EN 1364-1). Altura máxima 4 metros;
- **Resistencia al fuego EI 120** (EXAP n°064/C/21.AR1/21 según norma EN 15254-3). Altura máxima 5 metros,
- **Resistencia al fuego EI 120** con triple placa FIBRANgyps F por cada lado (EXAP n°064/C/21.AR1/21 según norma EN 15254-3). Altura máxima 6 metros;
- **Resistencia al fuego EI 45** (EXAP n°064/C/21.AR1/21 según norma EN 15254-3). Altura máxima 12 metros.

Mecánica

Estructura metálica, espesor 6/10 mm de acero según EN 14195, a verificar según la norma de cálculo actualizada para la altura del tabique*;

En el caso de un tabique mayor a 15 metros, se deberá realizar una junta de dilatación cada 10 metros o en correspondencia con las juntas de dilatación estructurales.

sostenibilidad

Las placas FIBRANgyps se clasifican como A +, es decir, la mejor clase, según EN ISO 16000-09, con respecto a la emisión de formaldehído, acetaldehído y otras sustancias

acabado

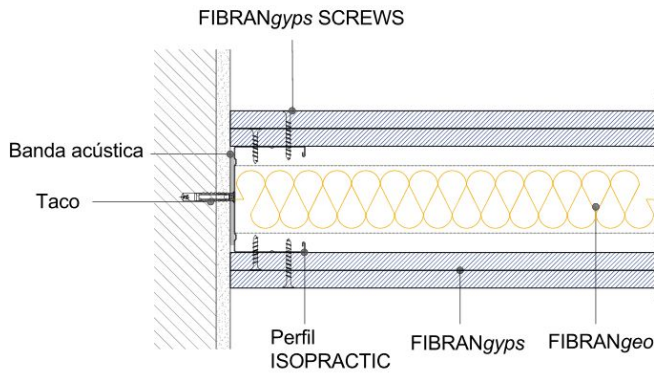
Acabado según el nivel de calidad requerido;

Para obtener un nivel de calidad Q4 óptimo se recomienda uso de pasta de juntas **FIBRANgyps JF READY MIX**

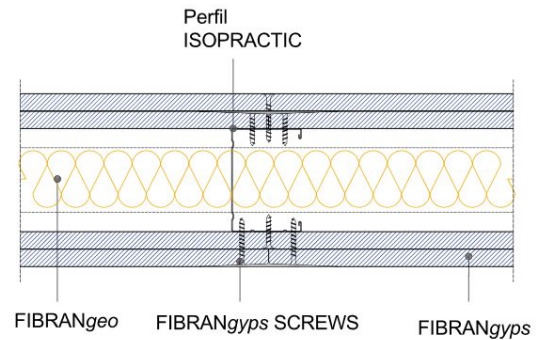
** Las soluciones son ejemplos puramente indicativo y deben adaptarse a las condiciones de diseño reales para estándares estáticos, acústicos e higrotérmicos. Tenga en cuenta que los elementos sin carga deben ser dimensionados y verificados por un diseñador calificado inscrito en su catálogo profesional. Este informe no sustituye en modo alguno dicha verificación. En el diseño de la estratigrafía propuesta para la pared, los efectos del sitio y los fenómenos de inestabilidad local no se han tenido en cuenta, cuya evaluación es específica para ese diseñador y puede dar lugar a cambios en la configuración final*

Tabique FW 140/90

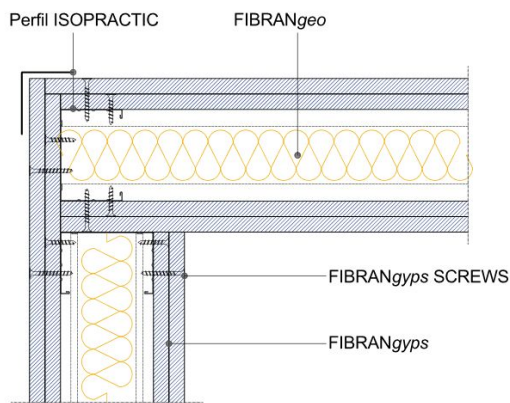
detalles indicativos de la instalación



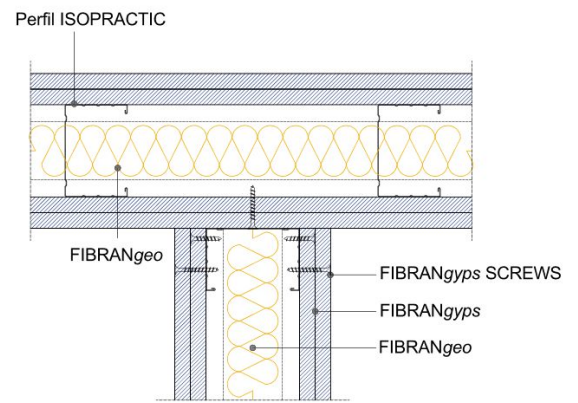
Det. 1 **CONEXIÓN A LA PARED**



Det. 2 **COLOCACIÓN DE LA DOBLA PLACA**



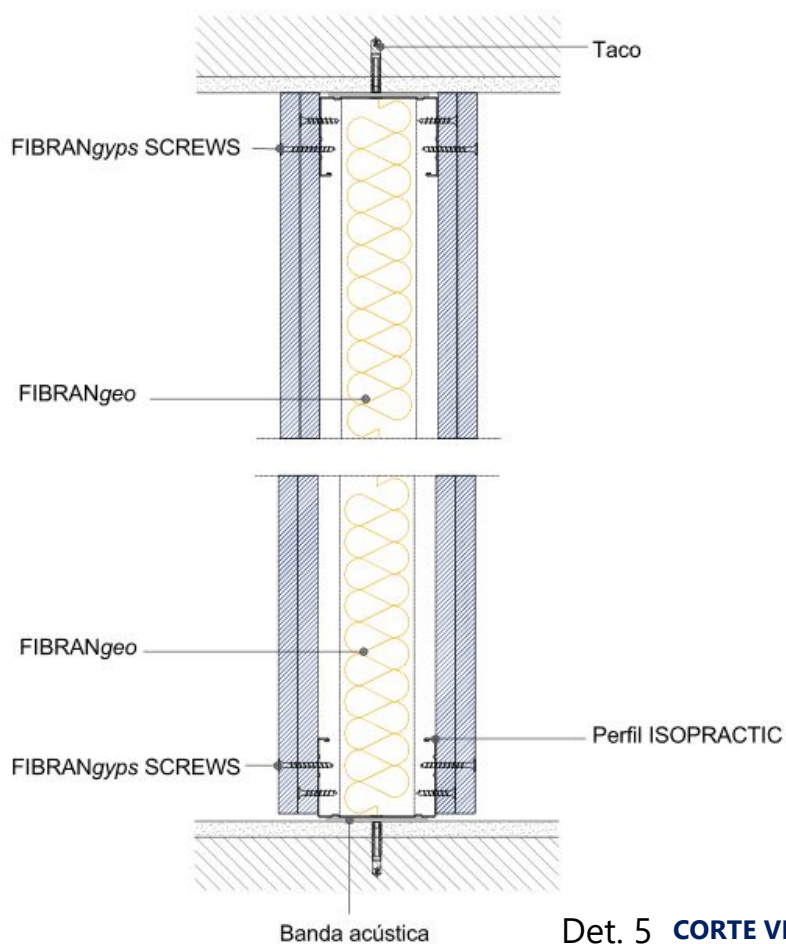
Det. 3 **CONEXIÓN A "L"**



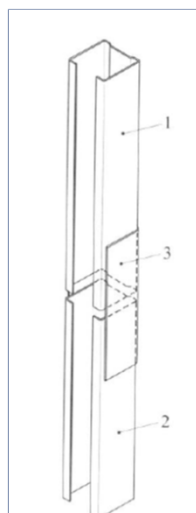
Det. 4 **CONEXIÓN A "T"**

Tabique FW 140/90

detalles indicativos de la instalación



Det. 5 **CORTE VERTICAL**



- LEGENDA**
- 1. montante
 - 2. montante
 - 3. Canal de junta

Det. 6 **JUNTA DE PERFILES**

Tabique FW 140/90

incidencia de materiales – Tabique L= 5 m e H=3m*

consumo promedio de materiales por 1 m² de tabique, desechos 5%

		consumo/m ²		consumo/m ²	
		modulados cada 600 mm		modulados cada 400 mm	
Description	UM				
Placas FIBRANGyeps F	m ²	4,2	4,2	4,2	4,2
Perfil ISOPRACTIC montante	m	2,1	3,9	2,9	4,6
Perfil ISOPRACTIC canal	m	0,7	0,7	0,7	0,7
Pasta de juntas FIBRANGyeps JF	kg	0,7	0,7	0,7	0,7
Cinta en fibra de vidrio FIBRANGyeps TAPE	m	3,2	3,2	3,2	3,2
Tornillos FIBRANGyeps SCREW 25mm	pz	13	13	19	19
Tornillos FIBRANGyeps SCREW 35mm	pz	29	29	34	34
Tornillos metal-metal	pz	-	4	-	5,5
Tacos de acero	pz	3	3	3	3
Pasta de juntas premezclada	kg	Dependiendo de la calidad de acabado requerida			

* Dado que algunas incidencias dependen de la geometría, diseño e instalación de la pared, es bueno consultar la cantidad exacta. Las incidencias que se muestran en la tabla se refieren al cálculo de vacío a lleno.

FIBRAN S.p.A. se reserva el derecho de modificar o cambiar los datos técnicos sin previo aviso. Es responsabilidad del cliente para verificar que la información técnica son apropiados para el uso específico previsto. Para más información técnica , por favor visite www.fibran.it o el Departamento Técnico.

26/08/2022 Rev. 1