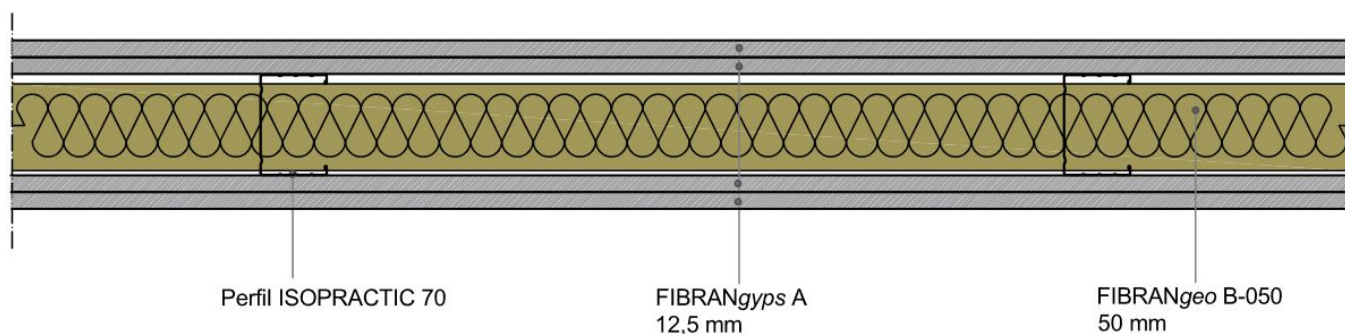


Tabique FIBRAN "SW 120/70 mw"

Tabique autoportante de ancho total 120 mm, $R_w=54\text{dB}$ – EI 90



Perfil ISOPRACTIC 70

FIBRANGyps A
12,5 mm

FIBRANgeo B-050
50 mm

Revestimiento

Doble placa de yeso laminado **FIBRANGyps A**, 12,5 mm de espesor, marcada CE de acuerdo con la norma EN 520, tipo A, de reacción al fuego A2-s1, d0 según la norma EN 13501-1, peso 9,0 kg/m², factor de resistencia al vapor $\mu = 10$ conductividad térmica $\lambda = 0,21 \text{ W/mK}$ y calor específico $c_p = 1,03 \text{ kJ / kg K}$ de acuerdo con la norma EN 10456.

Perfilería metálica de acero galvanizado de espesor 0,6 mm según la norma EN 14195

Canales (elemento horizontal) **ISOPRACTIC 70**, fijados mecánicamente al suelo y techo mediante anclajes con una separación máxima entre ellos de 500 mm;

Montantes (elemento vertical) **ISOPRACTIC 70** modulados cada 600 mm.

Aislamiento:

Paneles de lana de roca **FIBRANgeo B-050** espesor 50 mm conforme a la EN EN 13162, densidad 50 kg/m³, clase de reacción al fuego A1 según EN 13501-1, factor de resistencia al vapor $\mu = 1$, conductividad térmica $\lambda = 0,034 \text{ W/m K}$ y calor específico $c_p = 1,03 \text{ kJ/kg K}$ según EN 10456

Tornillos

Tornillos placa-metal **FIBRANGyps SCREW** 3,5x25 y 3,5x35 mm para el atornillado de las placas de yeso laminado a la perfilería metálica. Se mantendrá como máximo una distancia entre tornillos de 250 mm.

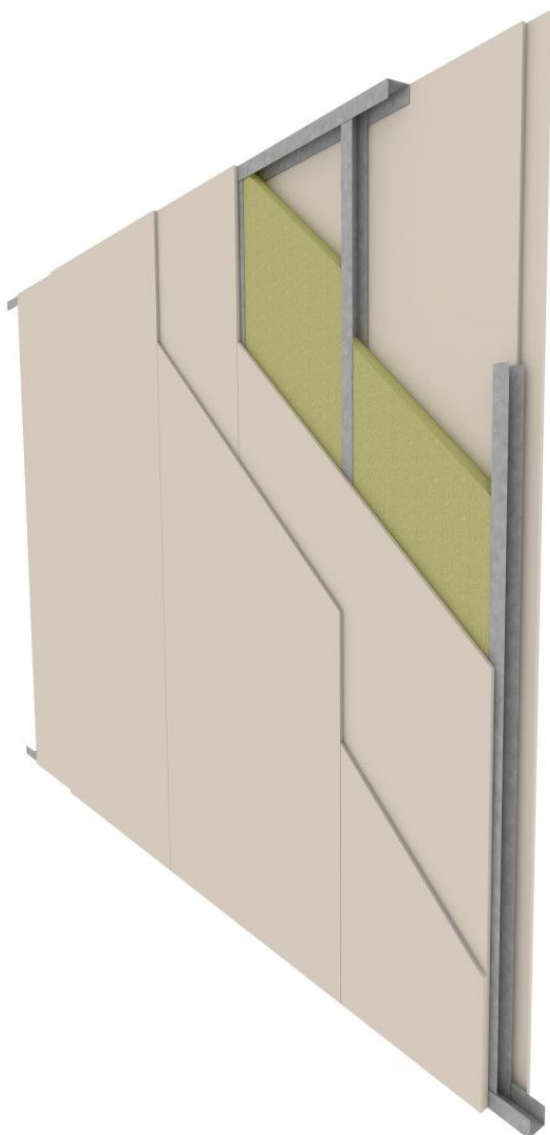
Pasta de juntas

Tratamiento de las juntas entre placas con Pasta de juntas FIBRANGyps JF y cinta juntas, con calidad de terminación de acuerdo con compendio ATEDY – Enero 2011.

Tabique SW 120/70 mw

características técnicas

Sistema constructivo con placa de yeso laminado



Resistencia al fuego

- **Resistencia al fuego EI 90** (ensayo I.G.383585/4141FR según la norma EN 1364-1). Altura máxima 3 metros;
- **Resistencia al fuego EI 60** (EXAP n°386419 según norma EN 15254-3). Altura máxima 5 metros;
- **Resistencia al fuego EI 60** con triple placa FIBRANGYPS F por cada lado (EXAP n°386419 según norma EN 15254-3). Altura máxima 6 metros;
- **Resistencia al fuego EI 30** (EXAP n°386419 según norma EN 15254-3). Altura máxima 12 metros.

Mecánica

Estructura metálica, espesor 6/10 mm de acero según EN 14195, a verificar según la norma de cálculo actualizada para la altura del tabique;

En el caso de un tabique mayor a 15 metros, se deberá realizar una junta de dilatación cada 10 metros o en correspondencia con las juntas de dilatación estructurales.

Térmica

$U = 0,59 \text{ W/m}^2\text{K}$ valor calculado con software

Aislamiento acústico

Rw = 54 dB ensayo- Istituto Giordano n°218234

sostenibilidad

Las placas FIBRANGYPS se clasifican como A +, es decir, la mejor clase, según EN ISO 16000-09, con respecto a la emisión de formaldehído, acetaldehído y otras sustancias

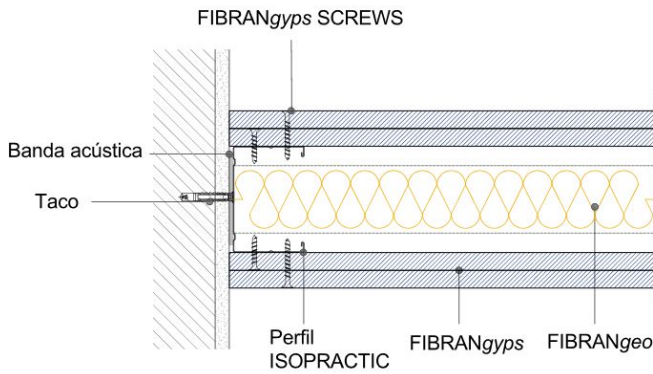
acabado

Acabado según el nivel de calidad requerido;

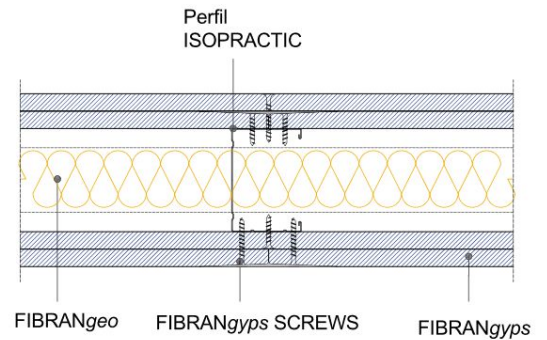
Para obtener un nivel de calidad Q4 óptimo se recomienda uso de pasta de juntas **FIBRANGYPS JF READY MIX**

Tabique SW 120/70 mw

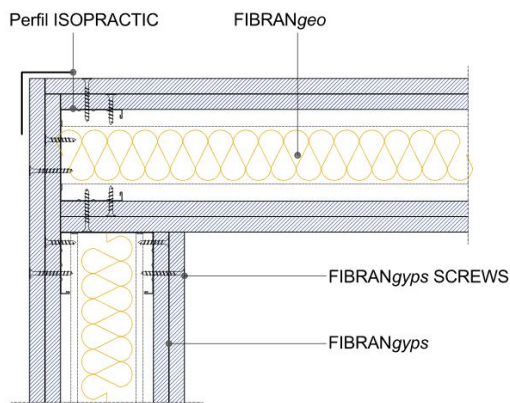
detalles indicativos de la instalación



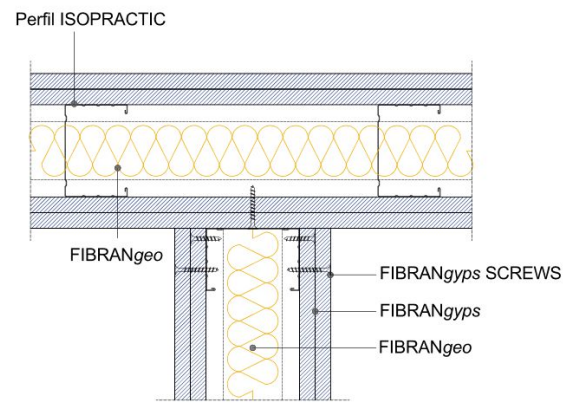
Det. 1 **CONEXIÓN A LA PARED**



Det. 2 **COLOCACIÓN DE LA DOBLA PLACA**



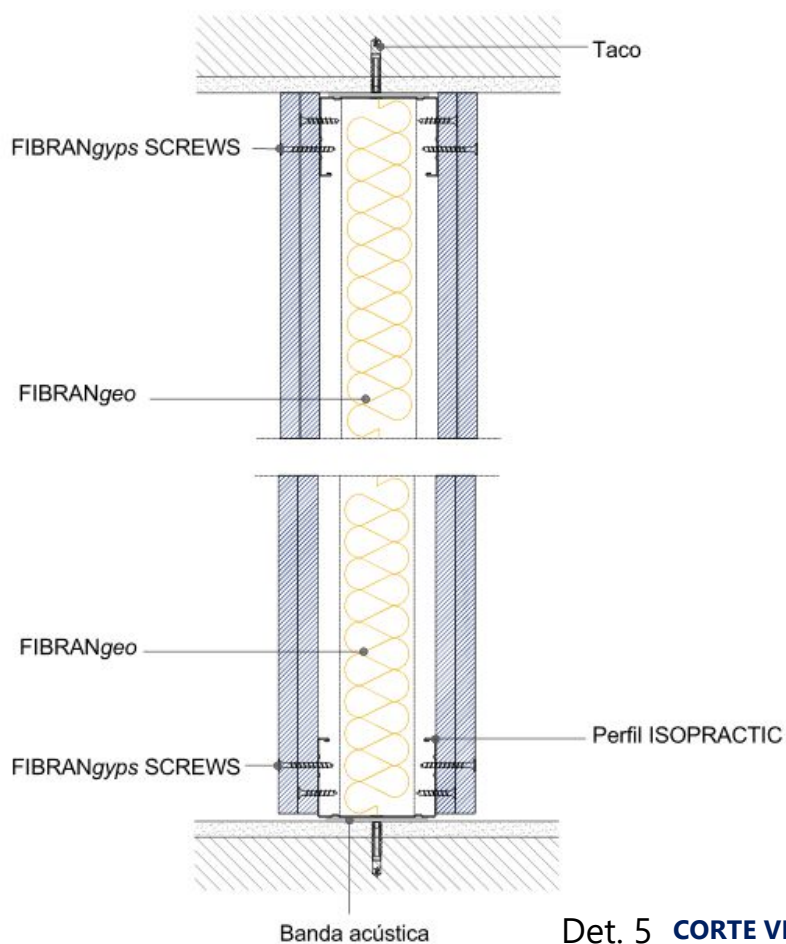
Det. 3 **CONEXIÓN A "L"**



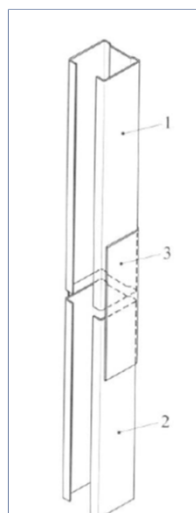
Det. 4 **CONEXIÓN A "T"**

Tabique SW 120/70 mw

detalles indicativos de la instalación



Det. 5 **CORTE VERTICAL**





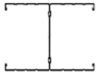

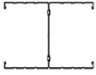
- LEGENDA**
- 1. montante
 - 2. montante
 - 3. Canal de junta

Det. 6 **JUNTA DE PERFILES**

Tabique SW 120/70 mw

incidencia de los materiales – Tabique L= 5 m e H=3m*

consumo promedio de materiales por 1 m² de tabique, desechos 5%

		consumo/m ²		consumo/m ²	
		modulados cada 600 mm		modulados cada 400 mm	
Description	UM				
Placas FIBRANgyps A	m ²	4,2	4,2	4,2	4,2
Perfil ISOPRACTIC montante	m	2,1	3,9	2,9	4,6
Perfil ISOPRACTIC canal	m	0,7	0,7	0,7	0,7
Lana de roca FIBRANgeo B-050	m ²	1,05	1,05	1,05	1,05
Pasta de juntas FIBRANgyps JF	kg	0,7	0,7	0,7	0,7
Cinta en fibra de vidrio FIBRANgyps TAPE	m	3,2	3,2	3,2	3,2
Tornillos FIBRANgyps SCREW 25mm	pz	13	13	19	19
Tornillos FIBRANgyps SCREW 35mm	pz	29	29	34	34
Tornillos metal-metal	pz	-	4	-	5,5
Tacos de acero	pz	3	3	3	3
Pasta de juntas premezclada	kg	Dependiendo de la calidad de acabado requerida			

* Dado que algunas incidencias dependen de la geometría, diseño e instalación de la pared, es bueno consultar la cantidad exacta. Las incidencias que se muestran en la tabla se refieren al cálculo de vacío a lleno.

FIBRAN S.p.A. se reserva el derecho de modificar o cambiar los datos técnicos sin previo aviso. Es responsabilidad del cliente para verificar que la información técnica son apropiados para el uso específico previsto. Para más información técnica , por favor visite www.fibran.it o el Departamento Técnico.

26/08/2022 Rev. 1