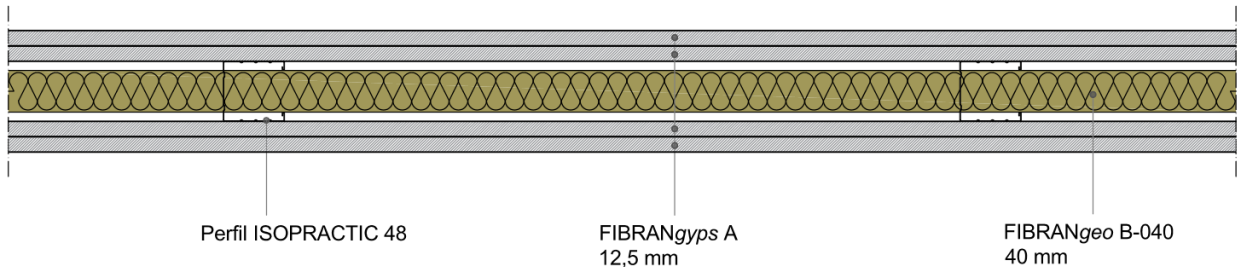


# Tabique FIBRAN "SW 98/48 mw"

Tabique autoportante de ancho total 98 mm,  $R_w=51dB$



## Revestimiento

Doble placa de yeso laminado **FIBRANGyps A**, 12,5 mm de espesor, marcada CE de acuerdo con la norma EN 520, tipo A, de reacción al fuego A2-s1, d0 según la norma EN 13501-1, peso 9,0 kg/m<sup>2</sup>, factor de resistencia al vapor  $\mu = 10$  conductividad térmica  $\lambda = 0,21$  W/mK y calor específico  $c_p = 1,03$  kJ / kg K de acuerdo con la norma EN 10456.

## Perfilería metálica de acero galvanizado de espesor 0,6 mm según la norma EN 14195

Canales (elemento horizontal) **ISOPRACTIC 48**, fijados mecánicamente al suelo y techo mediante anclajes con una separación máxima entre ellos de 500 mm;

Montantes (elemento vertical) **ISOPRACTIC 48** modulados cada 600 mm.

## Aislamiento:

Paneles de lana de roca **FIBRANgeo B-040** espesor 40 mm conforme a la EN EN 13162, densidad 40 kg/m<sup>3</sup>, clase de reacción al fuego A1 según EN 13501-1, factor de resistencia al vapor  $\mu = 1$ , conductividad térmica  $\lambda = 0,034$  W/m K y calor específico  $c_p = 1,03$  kJ/kg K según EN 10456

## Tornillos

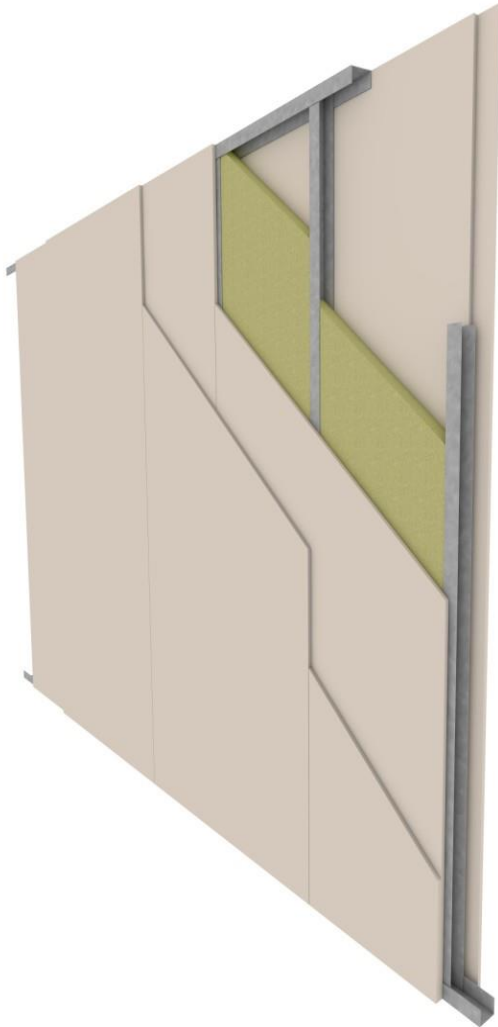
Tornillos placa-metal **FIBRANGyps SCREW** 3,5x25 y 3,5x35 mm para el atornillado de las placas de yeso laminado a la perfilería metálica. Se mantendrá como máximo una distancia entre tornillos de 250 mm.

## Pasta de juntas

Tratamiento de las juntas entre placas con Pasta de juntas FIBRANGyps JF y cinta juntas, con calidad de terminación de acuerdo con compendio ATEDY – Enero 2011.

# Tabique SW 98/48 mw

## características técnicas



### Mecánica

Estructura metálica, espesor 6/10 mm de acero según EN 14195, a verificar según la norma de cálculo actualizada para la altura del tabique;

En el caso de un tabique mayor a 15 metros, se deberá realizar una junta de dilatación cada 10 metros o en correspondencia con las juntas de dilatación estructurales.

### Térmica

$U = 0,79 \text{ W/m}^2\text{K}$  valor calculado con software

### Aislamiento acústico

$R_w = 51 \text{ dB}$  ensayo- Istituto Giordano n°218232

### sostenibilidad

Las placas FIBRANGYPS se clasifican como A +, es decir, la mejor clase, según EN ISO 16000-09, con respecto a la emisión de formaldehído, acetaldehído y otras sustancias

### acabado

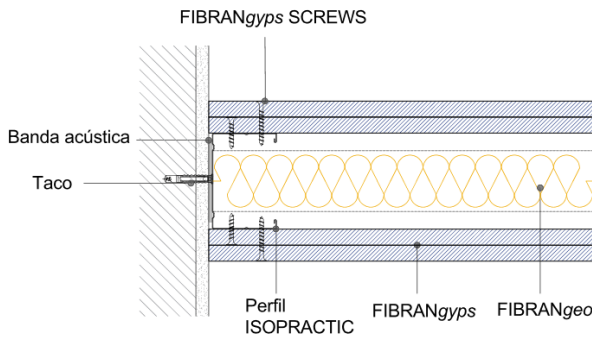
Acabado según el nivel de calidad requerido;

Para obtener un nivel de calidad Q4 óptimo se recomienda uso de pasta de juntas **FIBRANGYPS JF READY MIX**

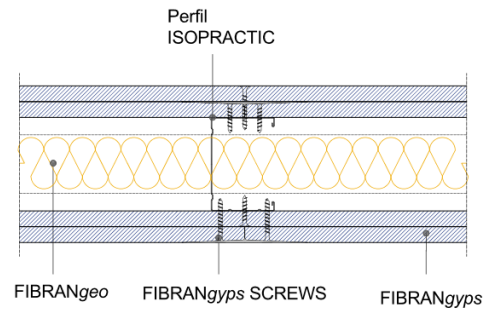
En el caso de tabiques que deben cumplir simultáneamente los requisitos de protección pasiva, acústica, y alta resistencia superficial, es posible reemplazar la placa FIBRANGYPS **A** con placa FIBRAN **SUPER**, que de acuerdo con EN 520 cumple con los requisitos **D, F, I, H1, R**

# Tabique SW 98/48 mw

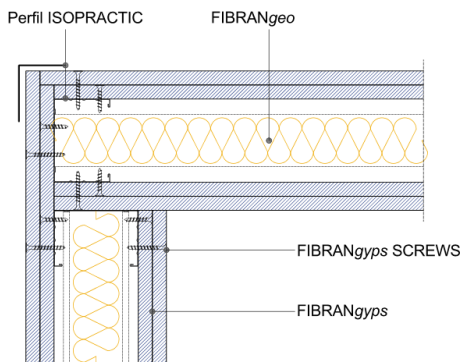
detalles indicativos de la instalación



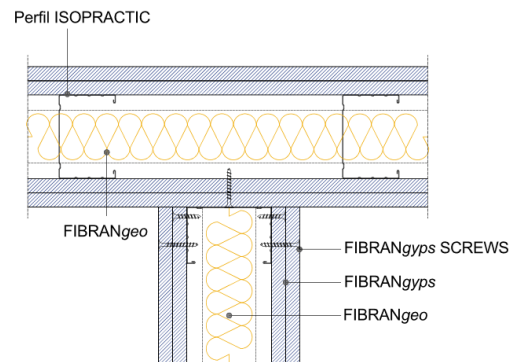
Det. 1 **CONEXIÓN A LA PARED**



Det. 2 **COLOCACIÓN DE LA DOBLA PLACA**



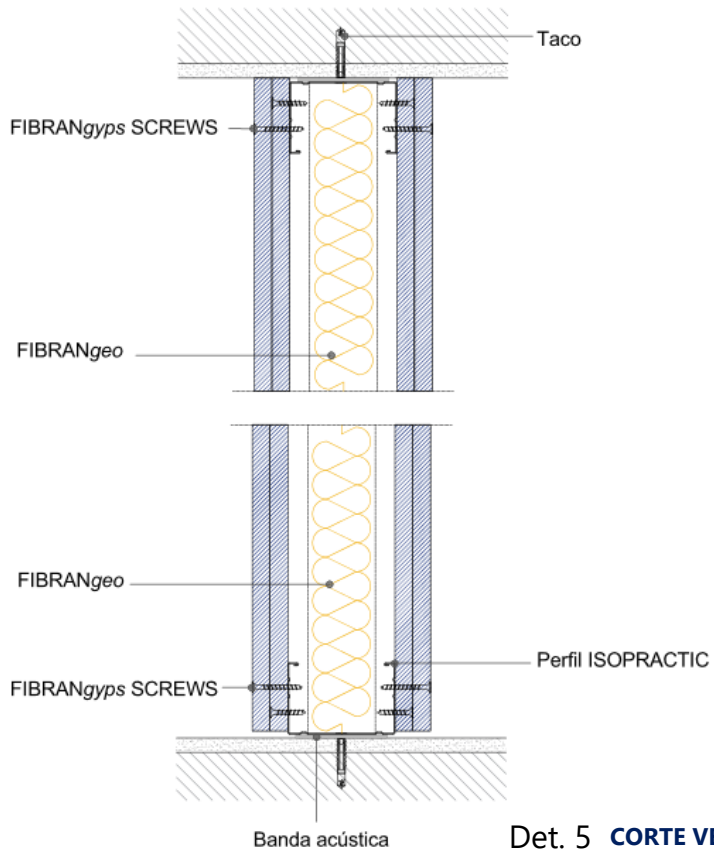
Det. 3 **CONEXIÓN A "L"**



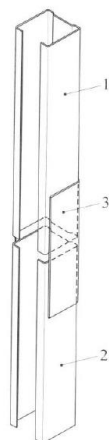
Det. 4 **CONEXIÓN A "T"**

# Tabique SW 98/48 mw

detalles indicativos de la instalación



Det. 5 **CORTE VERTICAL**



**LEGENDA**  
 1. montante  
 2. montante  
 3. Canal de junta

Det. 6 **JUNTA DE PERFILES**

Sistema constructivo con placa de yeso laminado

# Tabique SW 98/48 mw

incidencia de los materiales – Tabique L= 5 m e H=3m\*

## consumo promedio de materiales por 1 m<sup>2</sup> de tabique, desechos 5%

		conusmo/m <sup>2</sup>		consumo/m <sup>2</sup>	
		modulados cada 600 mm		modulados cada 400 mm	
Description	UM				
Placas FIBRANgypts <b>A</b>	m <sup>2</sup>	4,2	4,2	4,2	4,2
Perfil ISOPRACTIC montante	m	2,1	3,9	2,9	4,6
Perfil ISOPRACTIC canal	m	0,7	0,7	0,7	0,7
Lana de roca <b>FIBRANgeo B-040</b>	m <sup>2</sup>	1,05	1,05	1,05	1,05
Pasta de juntas FIBRANgypts <b>JF</b>	kg	0,7	0,7	0,7	0,7
Cinta en fibra de vidrio FIBRANgypts <b>TAPE</b>	m	3,2	3,2	3,2	3,2
Tornillos FIBRANgypts <b>SCREW</b> 25mm	pz	13	13	19	19
Tornillos FIBRANgypts <b>SCREW</b> 35mm	pz	29	29	34	34
Tornillos metal-metal	pz	-	4	-	5,5
Tacos de acero	pz	3	3	3	3
Pasta de juntas premezclada	kg	Dependiendo de la calidad de acabado requerida			

\* Dado que algunas incidencias dependen de la geometría, diseño e instalación de la pared, es bueno consultar la cantidad exacta. Las incidencias que se muestran en la tabla se refieren al cálculo de vacío a lleno.

FIBRAN S.p.A. se reserva el derecho de modificar o cambiar los datos técnicos sin previo aviso. Es responsabilidad del cliente para verificar que la información técnica son apropiados para el uso específico previsto. Para más información técnica, por favor visite [www.fibran.it](http://www.fibran.it) o el Departamento Técnico.

26/08/2022 Rev. 1