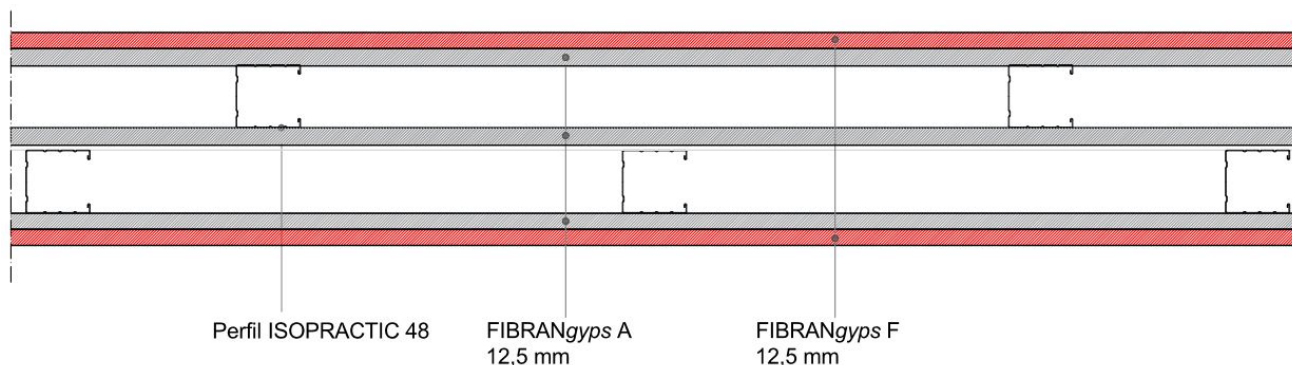


# Tabique FIBRAN "FSW 159/5/48S"

Tabique autoportante de ancho total 159 mm, EI120



## Revestimiento :

Primera placa y en cavidad de yeso laminado **FIBRANGyPS A**, 12,5 mm de espesor, marcado CE en acuerdo con EN 520, la marca CE de reacción al fuego A2-s1, d0 según la norma EN 13501-1, la superficie de masa de 9,2 kg/m<sup>2</sup>, el factor de resistencia al vapor  $\mu = 10$  conductividad térmica  $\lambda = 0,25$  W / m K y calor específico  $c_p = 1,03$  kJ / kg K de acuerdo con la norma EN 10456;

Segundo revestimiento en la cara visible placa de yeso laminado **FIBRANGyPS F**, 12,5 mm de espesor, marcado CE en acuerdo con EN 520, reforzado con el núcleo para soportar las altas temperaturas, la marca CE **F**, de reacción al fuego A2-s1, d0 según la norma EN 13501-1, la superficie de masa de 9,8 kg / m<sup>2</sup>, el factor de resistencia al vapor  $\mu = 10$  conductividad térmica  $\lambda = 0,25$  W / m K y calor específico  $c_p = 1,03$  kJ / kg K de acuerdo con la norma EN 10456

## Perfilería metálica de acero galvanizado de espesor 0,6 mm según la norma UNI EN 14195 :

canales (elemento horizontal) **ISOPRACTIC 48**, fijados mecánicamente a suelo y techo mediante anclajes con una separación máxima entre ellos de 500 mm;

Montantes no paralelo (elemento vertical) **ISOPRACTIC 48**, modulados cada 600 mm

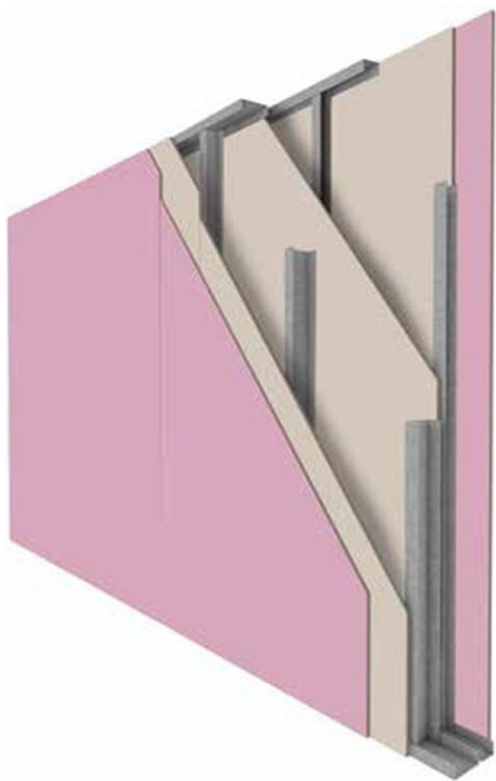
## Tornillos :

Tornillos placa-metal **FIBRANGyPS SCREWS** 3,5x25 y 3,5x35 para el atornillado de las placas de yeso laminado a la perfilera metálica. Se mantendrá como máximo una distancia entre tornillos de 250 mm

## Pasta de juntas :

Tratamiento de las juntas entre placas con Pasta de juntas **FIBRANGyPS JF** y cinta juntas, con calidad de terminación Nivel 2 (Q2)

## Tabique **FSW 159/5/48S** características técnicas



### **Resistencia al fuego**

Resistencia al fuego EI 120. Altura máxima permitida 4 m (ensayo LAPI N.225/C/17-320FR según norma EN 1364-1)

### **Mecánica**

Estructura metálica, 6/10 mm como espesor del acero de acuerdo con la norma UNI EN 14195, que deben verificarse de acuerdo con el estándar de cálculo actualizado para la altura del tabique; En el caso de tabique de más de 15 metros, se debe realizar una junta de expansión cada 10 metros;

### **sostenibilidad**

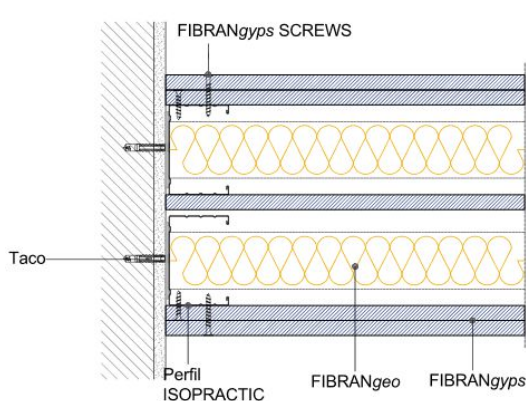
Las placas FIBRANgyps se clasifican como A+, es decir, la mejor clase, según EN ISO 16000-09, con respecto a la emisión de formaldehído, acetaldehído y otras sustancias

### **acabado**

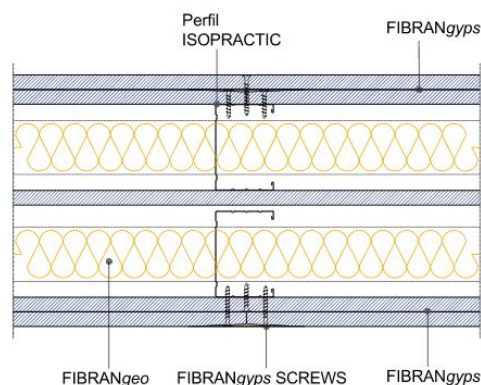
Acabado según el nivel de calidad requerido

En el caso de tabiques que deben cumplir simultáneamente los requisitos de protección pasiva, acústica, y alta resistencia superficial, es posible reemplazar la placa FIBRANgyps **A** con placa FIBRANgyps **SUPER**, que de acuerdo con UNI EN 520 cumple con los requisitos **D, F, I, H1, R**

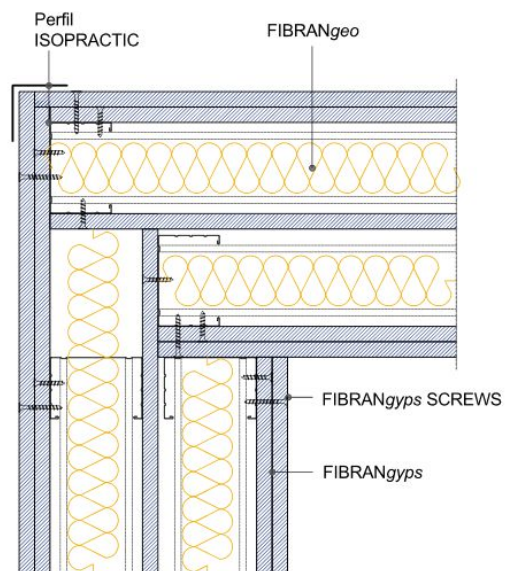
# Tabique FSW 159/5/48S detalle indicativo de la instalación



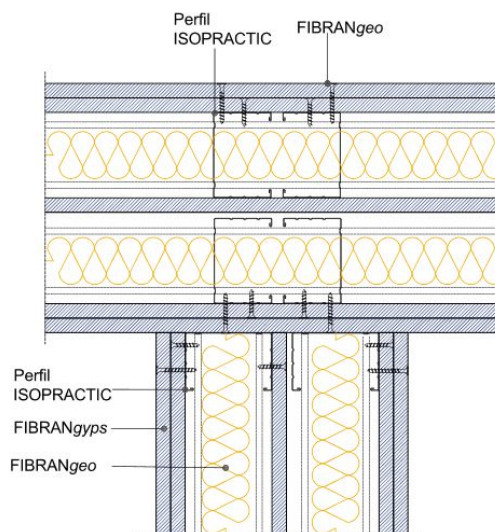
Det. 1 **CONEXIÓN A LA PARED**



Det. 2 **COLOCACIÓN DE LA DOBLA PLACA**



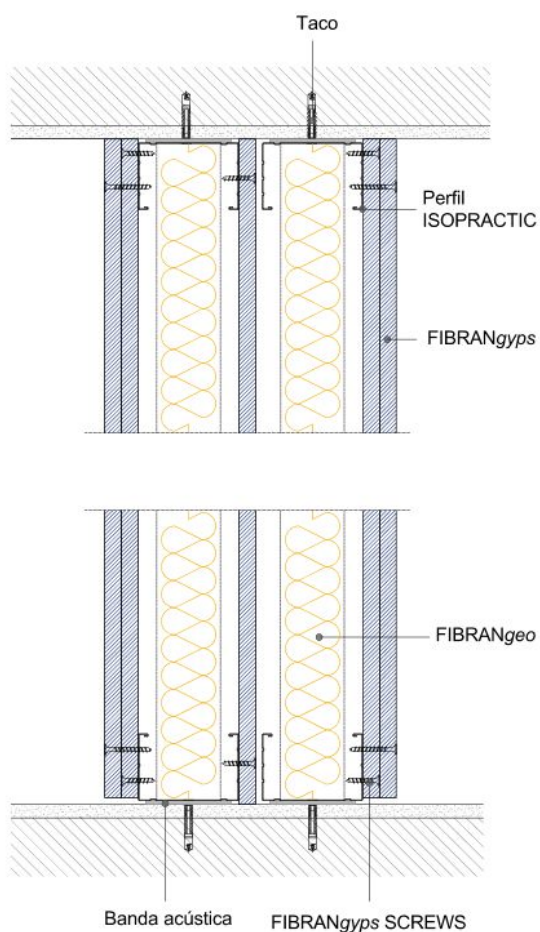
Det. 3 **CONEXIÓN A "L"**



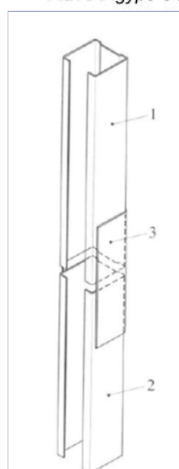
Det. 4 **CONEXIÓN A "T"**

Sistema constructivo con placa de yeso laminado

# Tabique FSW 159/5/48S detalle indicativo de la instalación



. 5 CORTE VERTICAL



- LEGENDA**  
 1. montante  
 2. montante  
 3. Canal de junta



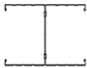

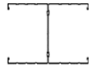
Det. 6 JUNTA DE PERFILES

Sistema constructivo con placa de yeso laminado

# Tabique FSW 159/5/48S

## incidencia de materiales

**consumo promedio de materiales por 1 m<sup>2</sup> de tabique, derroche 5%**

		cantidad/m <sup>2</sup>		cantidad/m <sup>2</sup>	
		modulados cada 600 mm		modulados cada 400 mm	
Description	UM				
Placas FIBRANgyps <b>A</b>	m <sup>2</sup>	3,15	3,15	3,15	3,15
Placas FIBRANgyps <b>F</b>	m <sup>2</sup>	2,1	2,1	2,1	2,1
Perfil ISOPRACTIC montante	m	3,90	7,80	4,60	10,20
Perfil ISOPRACTIC canal	m	1,4	1,4	1,4	1,4
Estuco FIBRANgyps <b>JF</b>	kg	0,7	0,7	0,7	0,7
cinta adhesiva de doble cara FIBRANprofiles	m	2	2	2	12
Cinta en fibra de vidrio FIBRANgyps <b>TAPE</b>	m	3,2	3,2	3,2	3,2
Tornillos FIBRANgyps <b>SCREW</b> 25mm	pz	32	32	42	42
Tornillos FIBRANgyps <b>SCREW</b> 35mm	pz	21	21	28	28