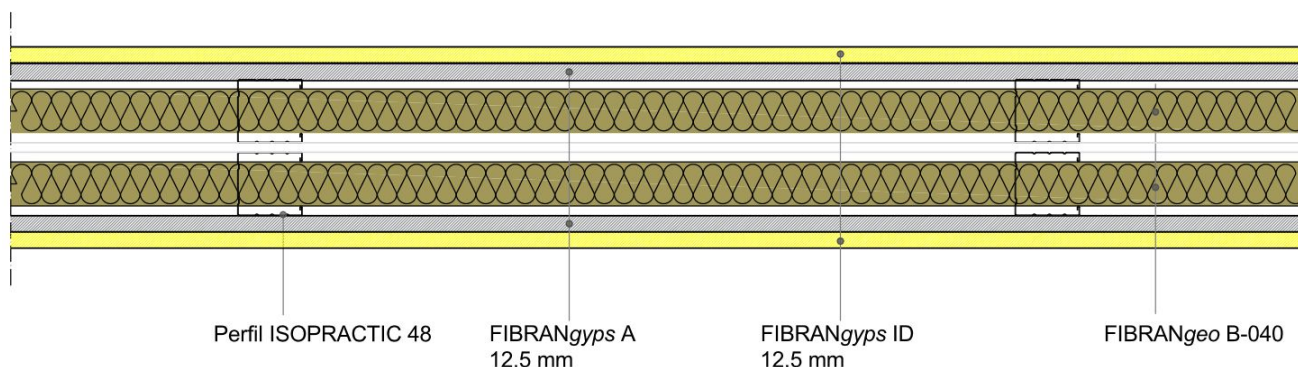


Tabique FIBRAN "IWID 155/48P mw"

Tabique autoportante de ancho total 155 mm, $R_w=62$ dB



Revestimiento :

Primera placa de yeso laminado **FIBRANGyPS A**, 12,5 mm de espesor, marcado CE en acuerdo con EN 520, la marca CE de reacción al fuego A2-s1, d0 según la norma EN 13501-1, la superficie de masa de 9,2 kg/m², el factor de resistencia al vapor $\mu = 10$ conductividad térmica $\lambda = 0,25$ W / m K y calor específico $c_p = 1,03$ kJ / kg K de acuerdo con la norma EN 10456;

Segundo revestimiento en la cara visible en placa de yeso laminado **FIBRANGyPS ID**, 12,5 mm de espesor, marcado CE en acuerdo con EN 520 **D,I**, con densidad controlada superior a 1000 kg/m³, con una mejor resistencia de la superficie y de la huella de menos de 15 mm, de reacción al fuego A2-s1, d0 según la norma EN 13501-1, la superficie de masa de 12,5 kg/m², el factor de resistencia al vapor $\mu = 10$ conductividad térmica $\lambda = 0,25$ W / m K y calor específico $c_p = 1,03$ kJ/kgK de acuerdo con la norma EN 10456

Perfilería metálica de acero galvanizado de espesor 0,6 mm según la norma UNI EN 14195 :

canales (elemento horizontal) **ISOPRACTIC 48**, fijados mecánicamente a suelo y techo mediante anclajes con una separación máxima entre ellos de 500 mm;

Montantes paralelo (elemento vertical) **ISOPRACTIC 48**, modulados cada 600 mm

Aislamiento:

Paneles de lana de roca **FIBRANGeo B-040** espesor 40 mm conforme a la EN EN 13162 , densidad 40 kg/m³ , clase de reacción al fuego A1 según EN 13501-1, factor de resistencia al vapor $\mu = 1$, conductividad térmica $\lambda = 0,034$ W/m K y calor específico $c_p = 1,03$ kJ/kg K según EN 10456

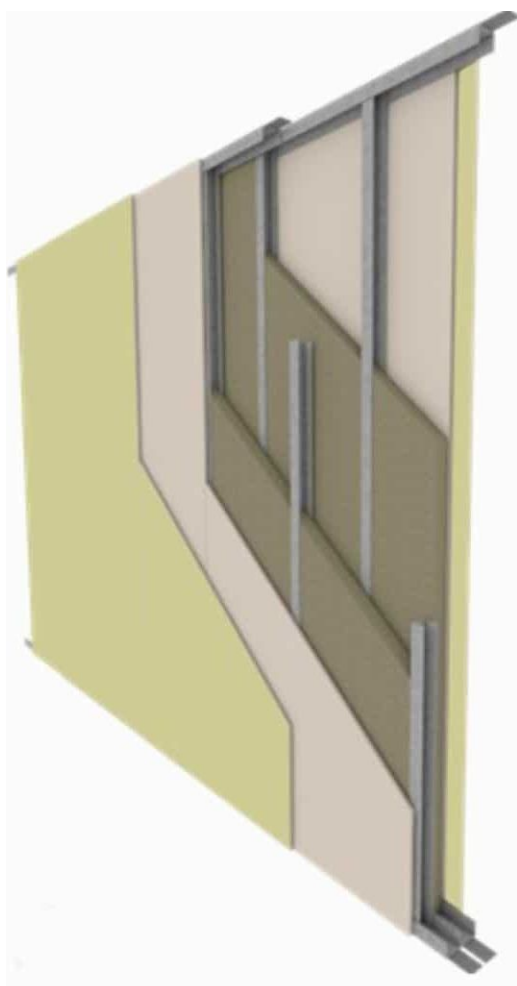
Tornillos :

Tornillos placa-metal **FIBRANGyPS SCREWS** 3,5x25 y 3,5x35 para el atornillado de las placas de yeso laminado a la perfilaría metálica. Se mantendrá como máximo una distancia entre tornillos de 250 mm

Pasta de juntas :

Tratamiento de las juntas entre placas con Pasta de juntas **FIBRANGyPS JF** y cinta juntas, con calidad de terminación Nivel 2 (Q2)

Tabique IWID 155/48P mw características técnicas



Aislamiento acústico

estimación del poder fono-aislante $R_w=62\text{dB}$ - evaluación da ensayo I.G. 218233

Térmica

$U = 0,39 \text{ W/m}^2\text{K}$ valor calculado con software

Mecánica

Estructura metálica, 6/10 mm como espesor del acero de acuerdo con la norma UNI EN 14195, que deben verificarse de acuerdo con el estándar de cálculo actualizado para la altura del tabique;
En el caso de tabique de más de 15 metros, se debe realizar una junta de expansión cada 10 metros;

sostenibilidad

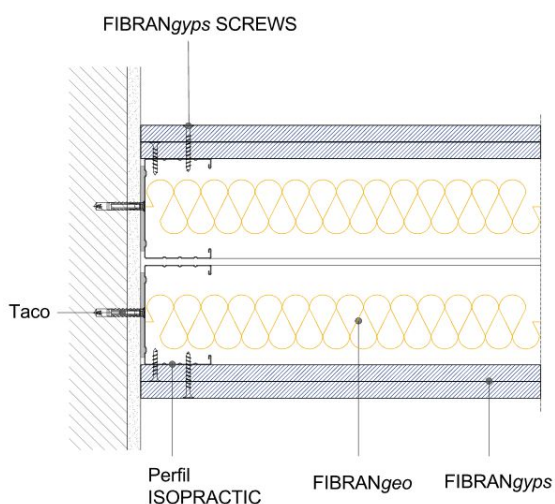
Las placas FIBRANGyeps se clasifican como A +, es decir, la mejor clase, según EN ISO 16000-09, con respecto a la emisión de formaldehído, acetaldehído y otras sustancias

acabado

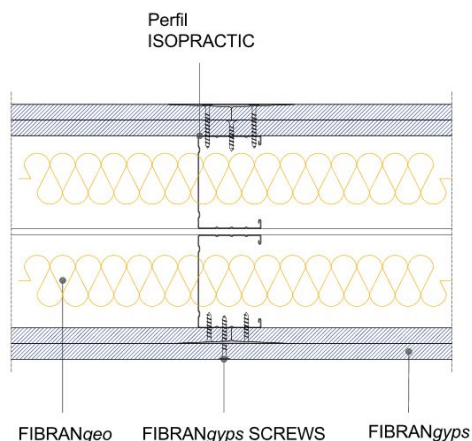
Acabado según el nivel de calidad requerido

En el caso de tabiques que deben cumplir simultáneamente los requisitos de protección pasiva, acústica, y alta resistencia superficial, es posible reemplazar la placa FIBRANGyeps **A** con placa FIBRANGyeps **SUPER**, que de acuerdo con UNI EN 520 cumple con los requisitos **D, F, I, H1, R**

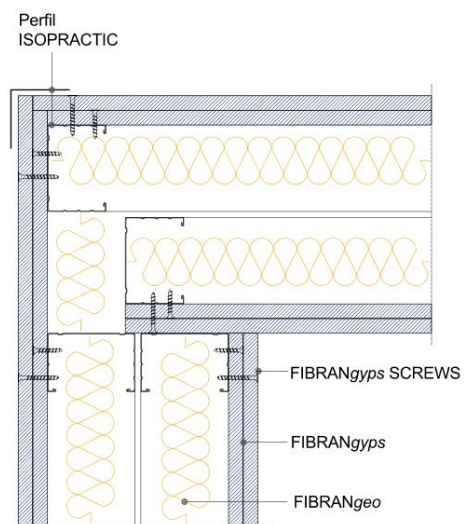
Tabique IWID 155/48P mw detalle indicativo de la instalación



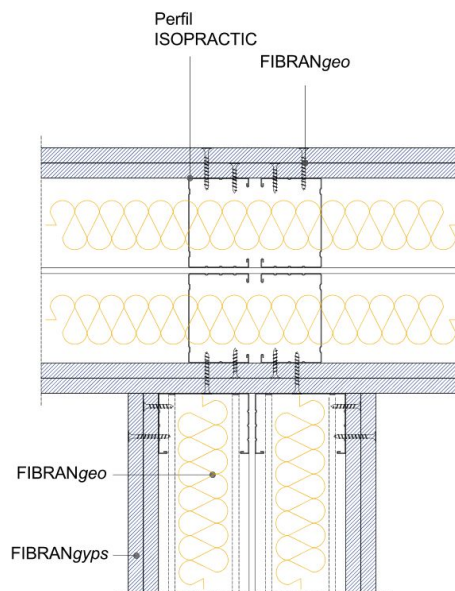
Det. 1 **CONEXIÓN A LA PARED**



Det. 2 **COLOCACIÓN DE LA DOBLA PLACA**



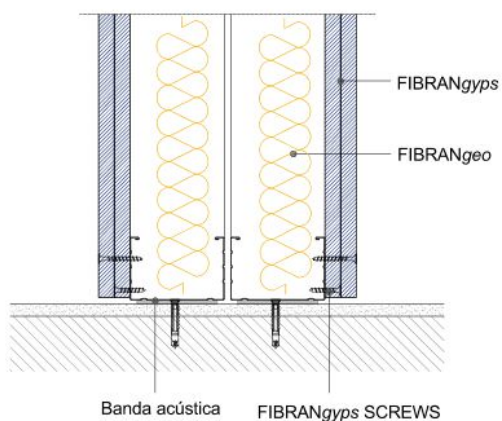
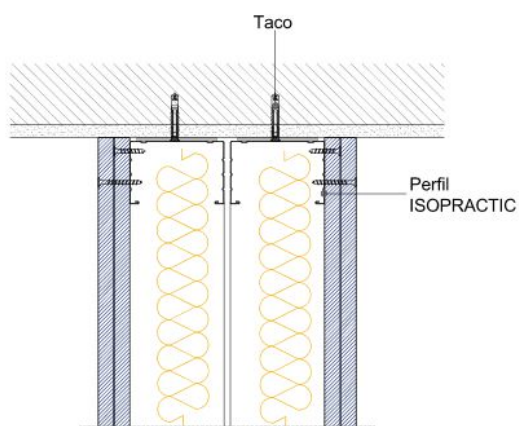
Det. 3 **CONEXIÓN A "L"**



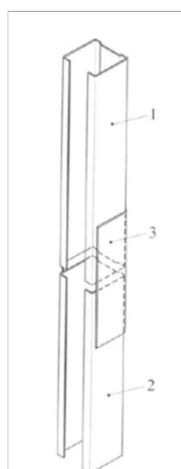
Det. 4 **CONEXIÓN A "T"**

Sistema constructivo con placa de yeso laminado

Tabique IWID 155/48P mw detalle indicativo de la instalación



Det. 5 **CORTE VERTICAL**







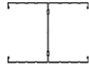
- LEGENDA**
- 1. montante
 - 2. montante
 - 3. Canal de junta

Det. 6 **JUNTA DE PERFILES**

Sistema constructivo con placa de yeso laminado

Tabique IWID 155/48P mw incidencia de materiales

consumo promedio de materiales por 1 m² de tabique, derroche 5%

		cantidad/m ²		cantidad/m ²	
		modulados cada 600 mm		modulados cada 400 mm	
Description	UM				
Placas FIBRANgypS A	m ²	2,1	2,1	2,1	2,1
Placas FIBRANgypS ID	m ²	2,1	2,1	2,1	2,1
Perfil ISOPRACTIC montante	m	3,90	7,80	4,60	10,20
Perfil ISOPRACTIC canal	m	1,4	1,4	1,4	1,4
Estuco FIBRANgypS JF	kg	0,7	0,7	0,7	0,7
Lana de roca FIBRANgeo	m ²	2,10	2,10	2,10	2,10
cinta adhesiva de doble cara FIBRANprofiles	m	2	2	2	12
Cinta en fibra de vidrio FIBRANgypS TAPE	m	3,2	3,2	3,2	3,2
Tornillos FIBRANgypS SCREW 25mm	pz	21	21	28	28
Tornillos FIBRANgypS SCREW 35mm	pz	21	21	28	28