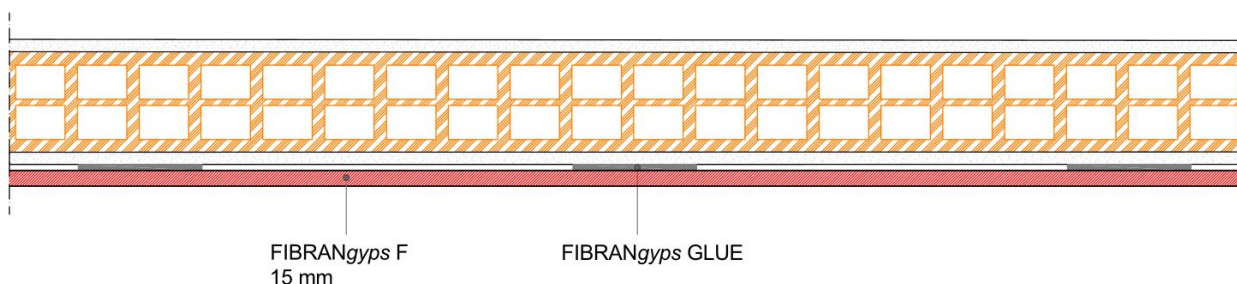


Trasdosado FIBRAN "LW-F"

revestimiento de estructura en ladrillo, ancho 80 mm – EI120



Revestimiento

Placa de yeso laminado **FIBRANGYPS F**, 15 mm de espesor, marcado CE en acuerdo con EN 520, reforzado con el núcleo para soportar las altas temperaturas, la marca CE **F**, de reacción al fuego A2-s1, d0 según la norma EN 13501-1, la superficie de masa de 13,1 kg / m², el factor de resistencia al vapor $\mu = 10$ conductividad térmica $\lambda = 0,25$ W / m K y calor específico $c_p = 1,03$ kJ / kg K de acuerdo con la norma EN 10456

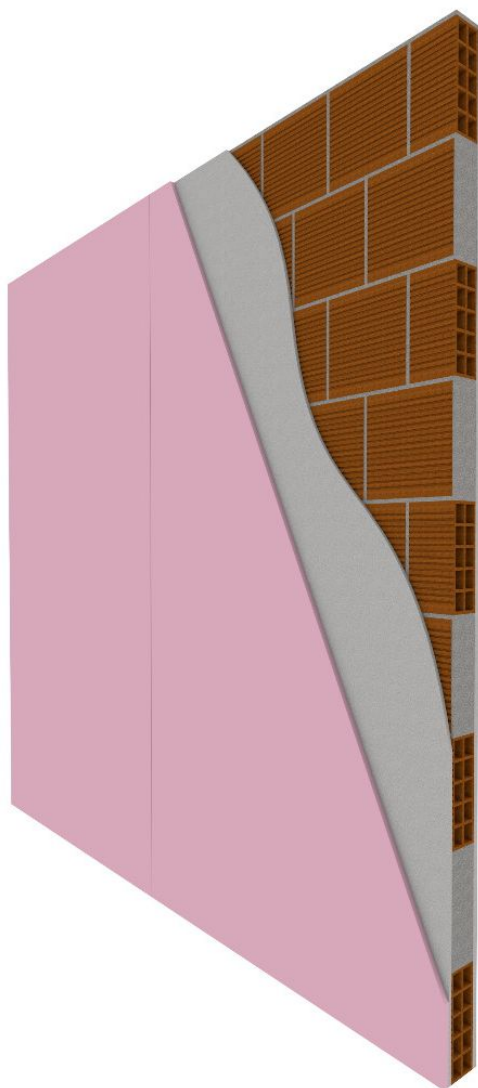
fijación a la pared existente

Fijación a la pared dal lado de fuego de diseño con pasta de agarre **FIBRANGYPS GLUE** distanciados cada 400 mm en horizontal y 300 mm en vertical y tacos metálicos distanciados cada 600 mm

Pasta de juntas

Tratamiento de las juntas entre placas con Pasta de juntas **FIBRANGYPS JF** y cinta juntas, con calidad de terminación Nivel 2 (Q2) en acuerdo con compendio ATEDY – Enero 2011

Trasdosado **LW-F** características técnicas



Sistema constructivo con placa de yeso laminado

Resistencia al fuego

Resistencia al fuego EI120 Altura máxima permitida 4 m (ensayo CSI2170FR según norma EN 1657-1);

sostenibilidad

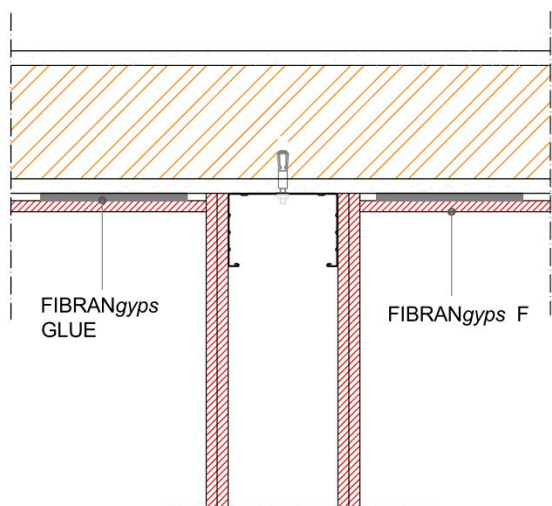
Las placas FIBRANGypS se clasifican como A +, es decir, la mejor clase, según EN ISO 16000-09, con respecto a la emisión de formaldehído, acetaldehído y otras sustancias

acabado

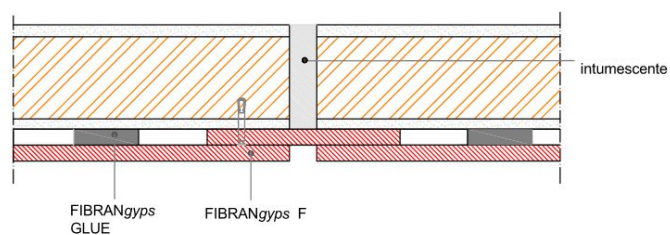
Acabado según el nivel de calidad requerido;
Para obtener un nivel de calidad Q4 óptimo se recomienda uso de pasta de juntas **FIBRANGypS JF READY MIX**

En el caso de tabiques que deben cumplir simultáneamente los requisitos de protección pasiva, acústica, y alta resistencia superficial, es posible reemplazar la placa FIBRANGypS **A** con placa FIBRANGypS **SUPER**, que de acuerdo con EN 520 cumple con los requisitos **D, F, I, H1, R**

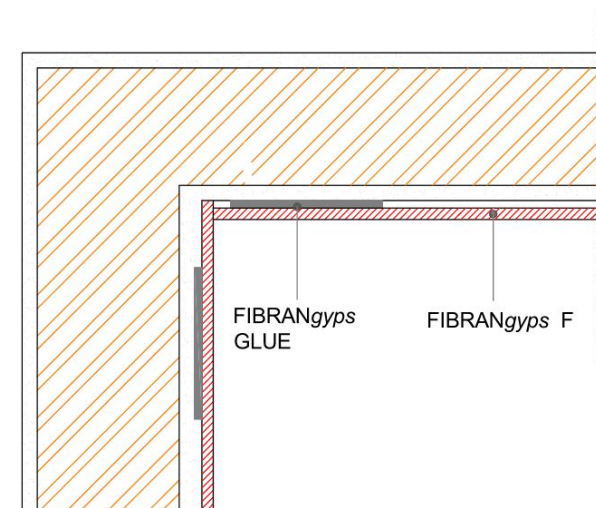
Trasdosado LW-F detalle indicativo de la instalación



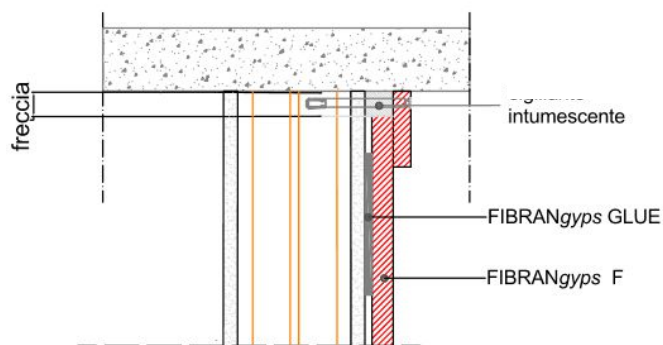
Det. 1 **CONEXIÓN A LA PARED**



Det. 2 **JUNTA PARA DILATACIÓN HORIZONTAL**



Det. 3 **CONEXIÓN A "L"**



Det. 4 **JUNTA PARA DILATACIÓN VERTICAL**

Sistema constructivo con placa de yeso laminado

Trasdosado **LW-F** incidencia de materiales

consumo promedio de materiales por 1 m² de trasdosado, derroche 5%

		cantidad/m ²
Description	UM	
Placas FIBRANgyps F	m ²	1,05
Pasta de agarre FIBRANgyps GLUE	kg	2,80
Estuco FIBRANgyps JF	kg	0,35
Cinta en fibra de vidrio FIBRANgyps TAPE	m	1,66

Sistema constructivo con placa de yeso laminado