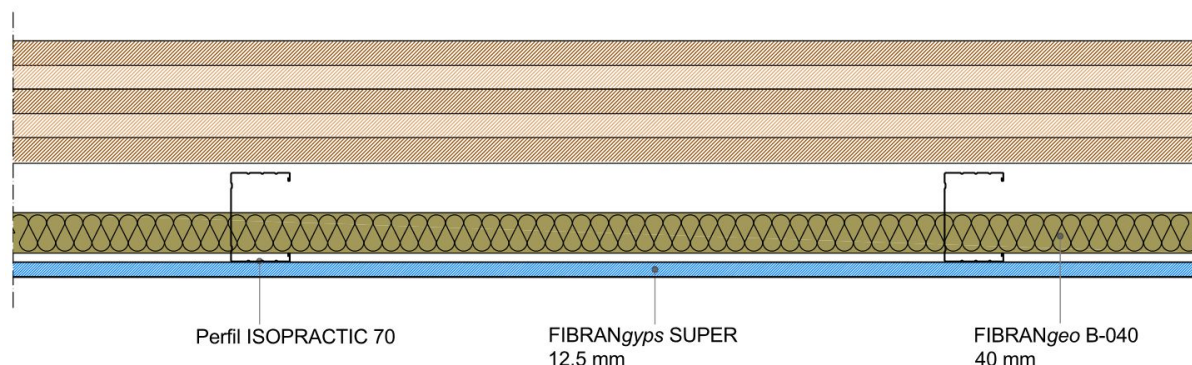


Trasdosado FIBRAN "LW XLAM 83/70 mw"

revestimiento de estructura en XLAM 90 mm de ancho total 82,5 mm, REI120



Revestimiento

Placa de yeso laminado **FIBRANgypts SUPER**, 12,5 mm de espesor, de conformidad con la norma UNI EN 520, con densidad controlada superior a 1000 kg/m³, con una mejor resistencia de la superficie y de la huella de menos de 15 mm, reforzado con el núcleo para soportar las altas temperaturas, el total de menos del 5% de absorción de agua y la absorción de agua de superficie inferior a 180 g/m², resistencia a la flexión mecánica superior a 725 N, la marca CE **D, I, F, H1, R**, de reacción al fuego A2-s1, d0 según la norma EN 13501-1, la superficie de masa de 12,7 kg/m², el factor de resistencia al vapor $\mu = 10$ conductividad térmica $\lambda = 0,25$ W/mK y calor específico $c_p = 1,03$ kJ / kg K de acuerdo con la norma UNI EN 10456

Perfilería metálica de acero galvanizado de espesor 0,6 mm según la norma EN 14195

canales (elemento horizontal) **ISOPRACTIC 70**, fijados mecánicamente a suelo y techo mediante anclajes con una separación máxima entre ellos de 500 mm;
montantes (elemento vertical) **ISOPRACTIC 70**, modulados cada 600 mm

Aislamiento:

Paneles de lana de roca **FIBRANgeo B-040** espesor 40 mm conforme a la EN EN 13162, densidad 40 kg/m³, clase de reacción al fuego A1 según EN 13501-1, factor de resistencia al vapor $\mu = 1$, conductividad térmica $\lambda = 0,034$ W/m K y calor específico $c_p = 1,03$ kJ/kg K según EN 10456

Tornillos

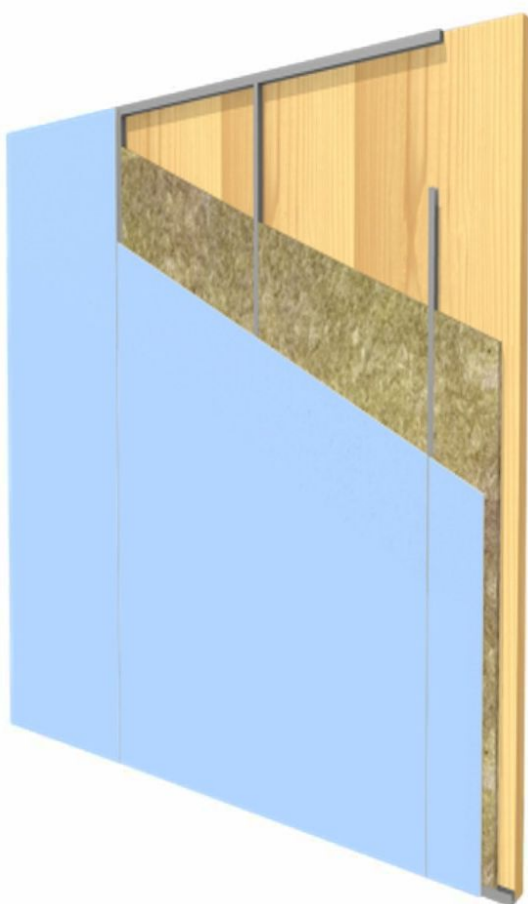
Tornillos placa-metal **FIBRANgypts SUPERSCREW** 3,9x23 para el atornillado de las placas de yeso laminado a la perfilería metálica. Se mantendrá como máximo una distancia entre tornillos de 250 mm

Pasta de juntas

Tratamiento de las juntas entre placas con Pasta de juntas **FIBRANgypts JF** y cinta juntas, con calidad de terminación Nivel 2 (Q2) en acuerdo con compendio ATEDY – Enero 2011

Trasdosado LW XLAM 83/70 mw características técnicas

Sistema constructivo con placa de yeso laminado



Resistencia al fuego

Resistencia al fuego REI 120 Altura máxima permitida 4 m (ensayo CSI 2173FR según norma EN 1364-1); cierre con un sellador intumescente en todo el perímetro, en el caso de uso de cinta adhesiva de doble cara para aislamiento acústico

Mecánica

Estructura metálica, 6/10 mm como espesor del acero de acuerdo con la norma EN 14195, que deben verificarse de acuerdo con el estándar de cálculo actualizado para la altura del tabique.

En el caso de tabique de más de 15 metros, se debe realizar una junta de expansión cada 10 metros

Térmica

$U = 0,41 \text{ W/m}^2\text{K}$ valor calculado con software

Aislamiento acústico

$R_w = 62 \text{ dB}$ ensayo- Istituto Giordano n°324835 (con 2 FIBRANGyps SUPER y con XLAM de espesor 100 mm)

sostenibilidad

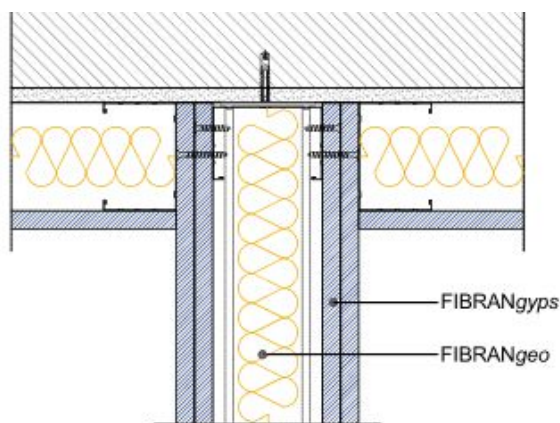
Las placas FIBRANGyps se clasifican como A+, es decir, la mejor clase, según EN ISO 16000-09, con respecto a la emisión de formaldehído, acetaldehído y otras sustancias

acabado

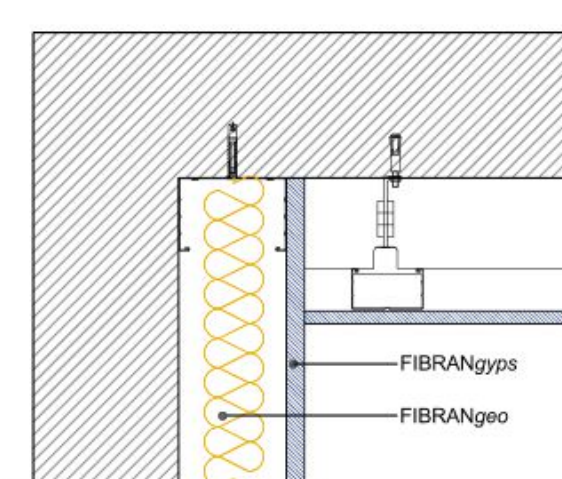
Acabado según el nivel de calidad requerido;

Para obtener un nivel de calidad Q4 óptimo se recomienda uso de pasta de juntas **FIBRANGyps JF READY MIX**

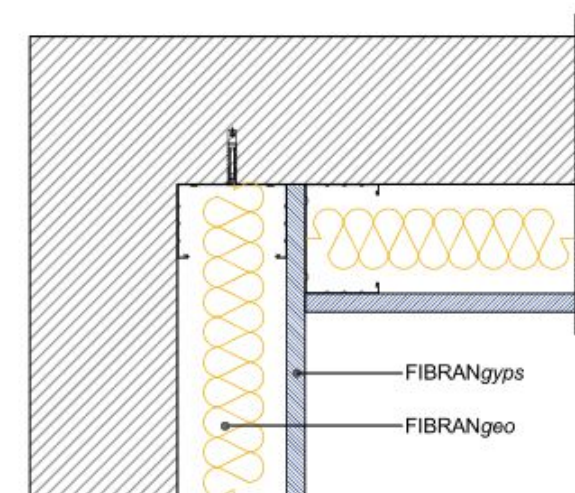
Trasdosado LW XLAM 83/70 mw detalle indicativo de la instalación



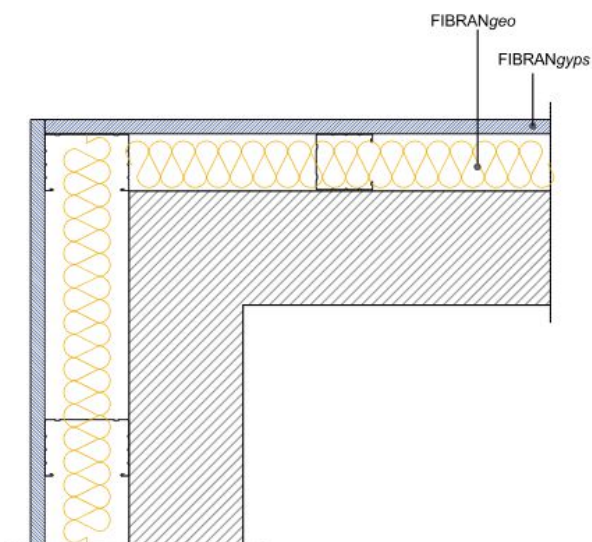
Det. 1 **CONEXIÓN A LA PARED**



Det. 2 **CONEXIÓN CON EL TECHO**





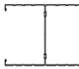

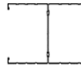
Det. 3 **CONEXIÓN A "L" INTERNA**



Det. 4 **CONEXIÓN A "L" EXTERNA**

Sistema constructivo con placa de yeso laminado

Trasdosado LW XLAM 83/70 mw incidencia de materiales

consumo promedio de materiales por 1 m ² de trasdosado, derroche 5%					
		cantidad/m ²		cantidad/m ²	
		modulados cada 600 mm		modulados cada 400 mm	
Description	UM				
Placas FIBRANgypS SUPER	m ²	1,05	1,05	1,05	1,05
Perfil ISOPRACTIC montante	m	1,95	3,9	2,3	4,6
Perfil ISOPRACTIC canal	m	0,7	0,7	0,7	0,7
Estuco FIBRANgypS JF	kg	0,35	0,35	0,35	0,35
Lana de roca FIBRANgeo	m ²	1,05	1,05	1,05	1,05
cinta adhesiva de doble cara FIBRANprofiles	m	1	1	1	1
Cinta en fibra de vidrio FIBRANgypS TAPE	m	1,6	1,6	1,6	1,6
Tornillos FIBRANgypS SUPERSCREW 23mm	pz	11	11	14	14