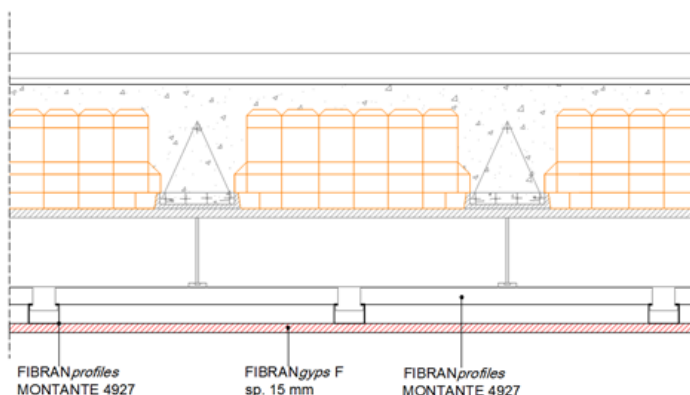


# Controsoffitto FIBRAN ASC 269/54

## Controsoffitto antisfondellamento ribassato



### Rivestimento

Una lastra in gesso rivestito, **FIBRANGypS F** di spessore **15 mm** conforme alla norma UNI EN 520 – **tipo F**, classificate **A+** secondo la norma EN ISO 16000-09, classe di reazione al fuoco **A2-s1, d0** secondo UNI EN 13501-1, massa superficiale 13,1 kg/m<sup>2</sup>, fattore di resistenza al vapore  $\mu = 10$ , conducibilità termica  $\lambda = 0,25$  W/mK e calore specifico  $c_p = 1,03$  kJ/kg K secondo UNI EN 10456.

### Struttura metallica in lamiera d'acciaio zincato di spessore 0,6 mm conforme alla norma UNI EN 14195

Guida perimetrale **FIBRANprofiles GUIDA 2830** fissata meccanicamente a parete mediante tasselli ad interasse massimo di 500 mm

Profili primari **FIBRANprofiles MONTANTE 4927**, posti ad un interasse massimo di 900 mm.

Profili secondari **FIBRANprofiles MONTANTE 4927**, posti ad un interasse massimo di 400 mm, collegati mediante **FIBRANGypS GANCIO ORTOGONALE** ai profili primari.

Fissaggio al solaio esistente mediante barre filettata M6 a passo 600 mm, collegate alla struttura portante mediante accessori **FIBRANGypS GANCIO DISTANZIATORE** per mezzo di dado M6 e rondella M6.

### Viti autofilettanti

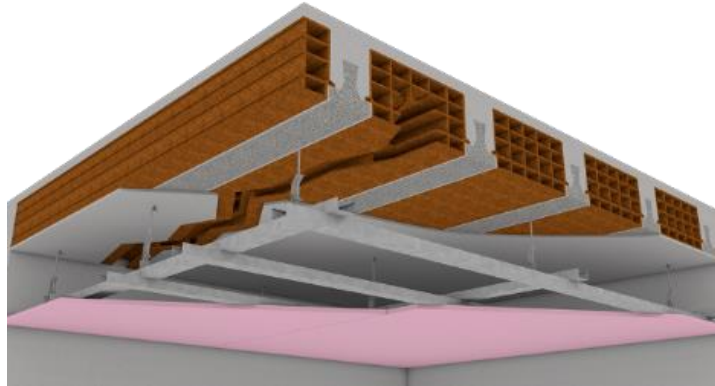
Viti autofilettanti fosfatate **FIBRANGypS SCREW 3,5x35 mm** con resistenza in nebbia salina non inferiore a **72 ore**, poste ad interasse massimo di 200 mm.

### Stucchi

Trattamento dei giunti tra lastre di gesso rivestito e delle teste delle viti con stucco **FIBRANGypS JF** conforme a quanto prescritto dalla UNI EN 13963, nastro di rinforzo **FIBRANGypS TAPE**. Livello di qualità di finitura Q2 come prescritto nella norma UNI 11424.

# Controsoffitto **FIBRAN ASC 269/54**

## Caratteristiche tecniche



### Antincendio

Resistenza al fuoco **REI 120** con solaio collaborante (rapporto di classificazione I.G. 304645/3528FR secondo norma EN 1364-2).

### Meccanica

Tale tipologia di controsoffitto è stata testata dalla FIBRAN per la caduta materiale dall'alto (*antisfondellamento*). La lastra **FIBRANgyps F 15** non ha ceduto con i seguenti carichi dinamici:

- prima prova con carichi dinamici successivi ad altezza 200 mm con 4 set di carichi successivi di 20 kg/m<sup>2</sup> e un ultimo carico di 40 kg/m<sup>2</sup>
- carico dinamico singolo ad altezza 250 mm di 60 kg/m<sup>2</sup>.

Rapporto di prova: **I.G. 297381**

In caso di controsoffiti più lunghi di 15 metri è necessario realizzare un giunto di dilatazione ogni 10 metri o in corrispondenza di eventuali giunti strutturali.

### Finitura

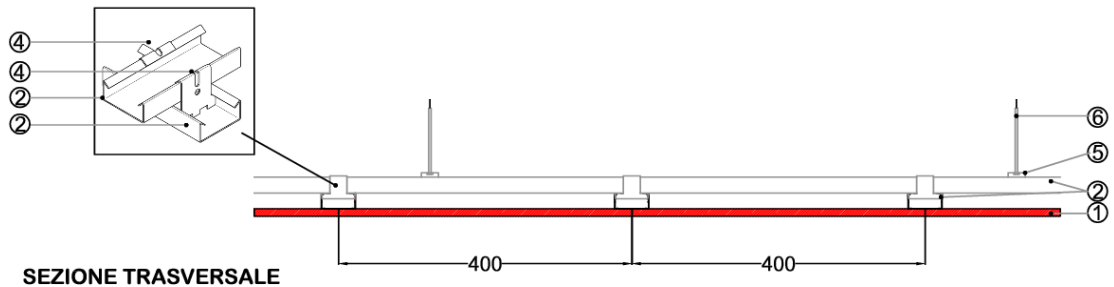
Finitura secondo il livello di qualità richiesto, seguendo le indicazioni della norma UNI 11424.

### Sostenibilità

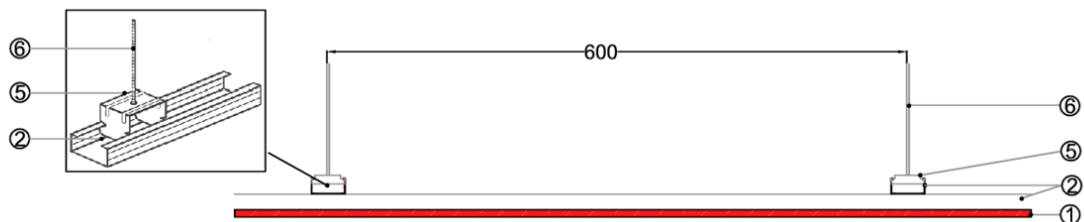
Le lastre FIBRANgyps sono classificate **A+**, cioè la classe migliore, secondo la norma EN ISO 16000-09, per quanto riguarda l'emissione di formaldeide, acetaldeide, e altre sostanze.

# Controsoffitto **FIBRAN ASC 269/54**

## Particolari costruttivi

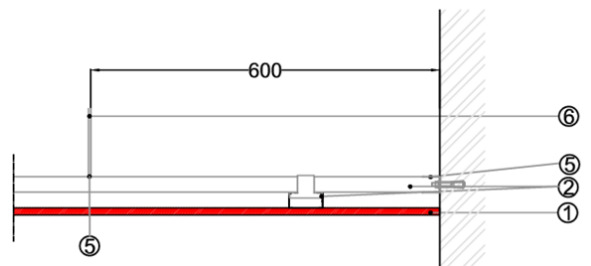


**Part. 1** SEZIONE TRASVERSALE



**Part. 2** SEZIONE LONGITUDINALE

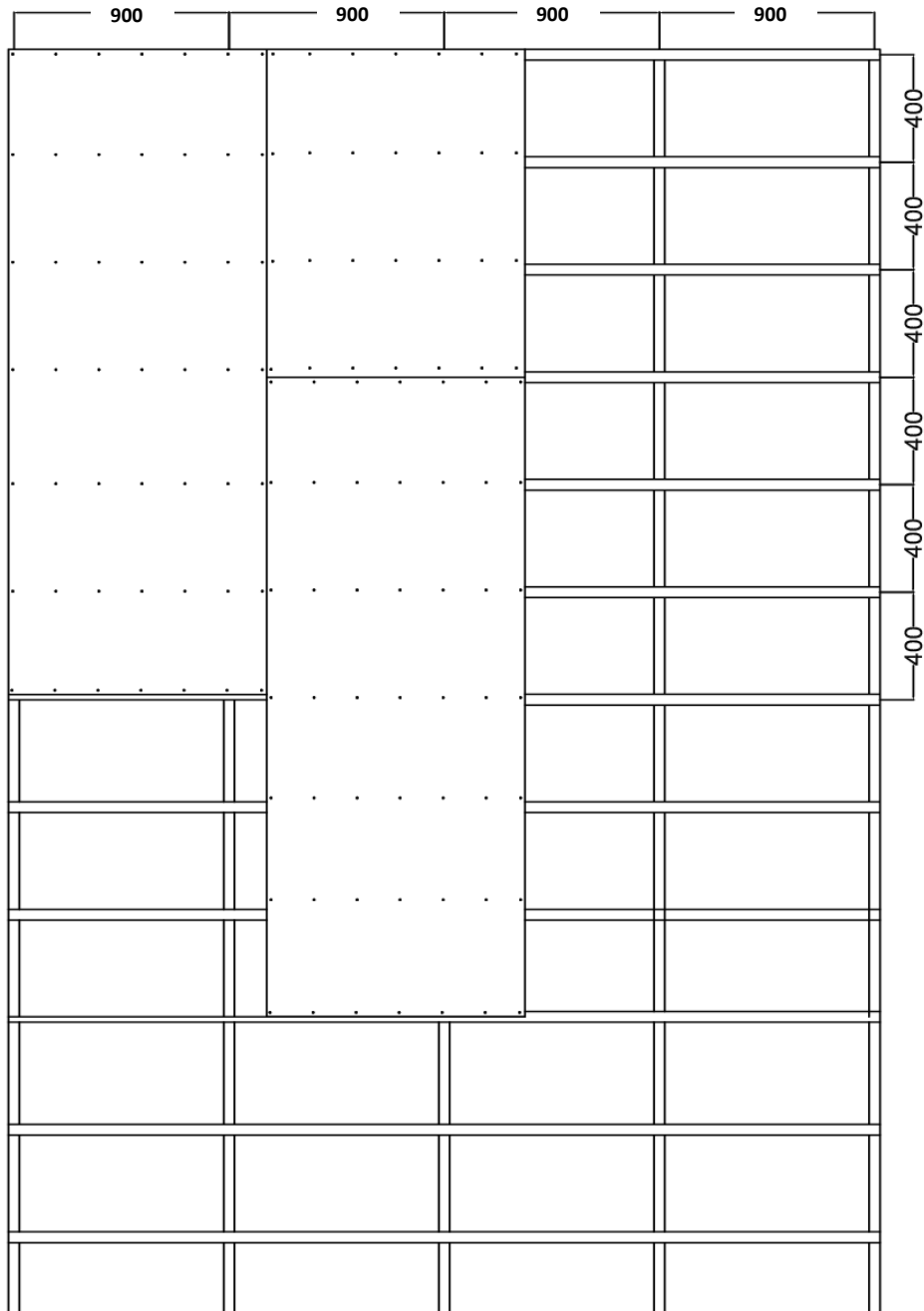
①	FIBRANgyps F15
②	FIBRANprofiles MONTANTE 4927
③	FIBRANprofiles guida 2830
④	FIBRANprofiles GANCIO ORTOGONALE
⑤	FIBRANprofiles GANCIO DISTANZIATORE
⑥	BARRA FILETTATA M6



**Part. 3** SEZIONE PERIMETRALE

# Controsoffitto **FIBRAN ASC 269/54**

## Particolari costruttivi



Scheda di sistema

Part. 4

POSA ORDITURA METALLICA E LASTRE SFALSATE

# Controsoffitto **FIBRAN ASC 269/54**

## Incidenze dei materiali

Quantitativi medi di materiali per m <sup>2</sup> (sfrido 5%) Valutazione su superficie di controsoffitto 3x4 m		
		quantità/m <sup>2</sup>
Descrizione	UM	
Lastra <b>FIBRANgyps F15</b>	m <sup>2</sup>	1,05
Profili <b>FIBRANprofiles MONTANTE 4927</b>	m	4,02
Guida <b>FIBRANprofiles GUIDA 2830</b>	m	0,70
FIBRANgyps tassello a percussione (per guida)	pz	1,22
Stucco <b>FIBRANgyps JF</b>	kg	0,35
<b>FIBRANgyps GANCIO ORTOGONALE</b>	pz	7
<b>FIBRANgyps GANCIO DISTANZIATORE</b>	pz	3,85
Barra filettata M6	Pz	3,85
Dado M6	Pz	3,85
Rondella M6	Pz	3,85
Nastro autoadesivo in fibra di vetro <b>FIBRANgyps TAPE</b>	m	2,18
Viti autofilettanti fosfatate <b>FIBRANgyps SCREW 35mm</b>	pz	12,5
FIBRANgyps tassello per controsoffitto	pz	3,85