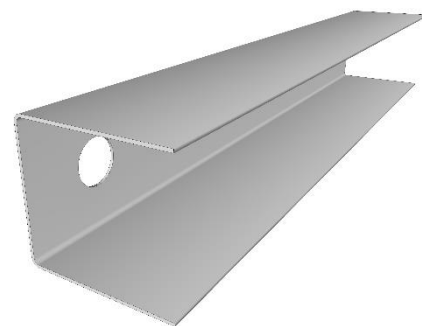


# FIBRAN*profiles* GUIDA 2830



## Descrizione Prodotto

Le strutture metalliche per cartongesso FIBRAN*profiles* sono ottenute dalla profilatura di nastri in acciaio zincato a caldo con procedimento in continuo DX51D+Z, copertura di zinco su entrambi i lati non inferiore a 140g/m<sup>2</sup> e tensione di snervamento superiore a 300N/mm<sup>2</sup>, conformi alla norma UNI EN 10346:2015.

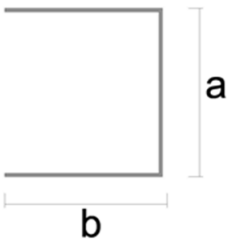
Le Guide FIBRAN*profiles* con sezione ad U sono laminate a freddo e preforate per il fissaggio a parete.

Marcati CE secondo la norma UNI EN14195.

## Campo di impiego

Per la realizzazione di contropareti e controsoffittature interne.

Caratteristiche	U. M.	Valore	Norma
Reazione al fuoco	Classe	A1	EN 14195
Spessore nominale	mm	0,6	EN 10143
Rivestimento protettivo	-	Z140	EN 10346

	Tipo	a [mm]	b [mm]	Lunghezza [mm]	Rif. CE
	Guida 2830	28	30	3000-4000	U30/28/30

Stoccare in luogo coperto e ventilato, lontano da agenti corrosivi, effettuando una periodica rotazione dello stock di magazzino. In caso di stoccaggio all'esterno; comunque sconsigliato, inclinare leggermente i bancali in modo da far fuoriuscire eventuali infiltrazioni d'acqua.

FIBRAN S.p.A. si riserva il diritto di modificare o cambiare i dati tecnici riportati senza preavviso. E' responsabilità del Cliente verificare che le informazioni tecniche siano adatte all'utilizzo specifico previsto. Per ulteriori informazioni tecniche consultare il sito [www.fibran.it](http://www.fibran.it) o l'Ufficio Tecnico.

01/09/2020 rev3