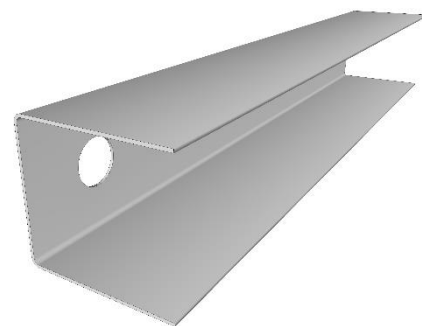


FIBRAN*profiles* GUIDA OMEGA 20



Descrizione Prodotto

Le strutture metalliche per cartongesso FIBRAN*profiles* sono ottenute dalla profilatura di nastri in acciaio zincato a caldo con procedimento in continuo DX51D+Z, tensione di snervamento superiore a 270N/mm², conformi alla norma UNI EN 10346:2015.

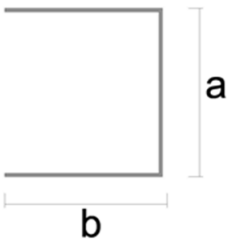
Le Guide FIBRAN*profiles* con sezione ad U sono laminate a freddo e preforate per il fissaggio a parete.

Marcati CE secondo la norma UNI EN14195.

Campo di impiego

Per la realizzazione di contropareti e controsoffittature interne.

Caratteristiche	U. M.	Valore	Norma
Reazione al fuoco	Classe	A1	EN 14195
Spessore nominale	mm	0,6	EN 10143

	Tipo	a [mm]	b [mm]	Lunghezza [mm]	Rif. CE
	Guida omega 20	20	20	20	3000

Stoccare in luogo coperto e ventilato, lontano da agenti corrosivi, effettuando una periodica rotazione dello stock di magazzino.
In caso di stoccaggio all'esterno; comunque sconsigliato, inclinare leggermente i bancali in modo da far fuoriuscire eventuali infiltrazioni d'acqua.

FIBRAN S.p.A. si riserva il diritto di modificare o cambiare i dati tecnici riportati senza preavviso. E' responsabilità del Cliente verificare che le informazioni tecniche siano adatte all'utilizzo specifico previsto. Per ulteriori informazioni tecniche consultare il sito www.fibran.it o l'Ufficio Tecnico.

01/09/2020 rev3