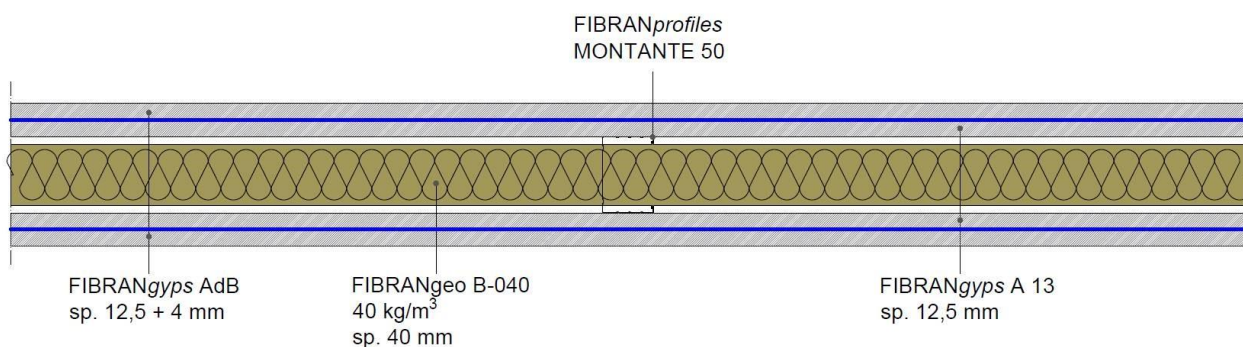


# Parete FIBRAN AdBW 104/50 mw

Parete divisoria, Rw 56 dB, spessore 104 mm



## Rivestimento

Una lastra accoppiata per lato (a vista) **FIBRANgyps AdB**, marcata CE secondo la norma UNI EN 14190, classe di reazione al fuoco B-s1,d0 secondo UNI EN 13501-1, spessore 14,5 mm e massa superficiale di 13,0 kg/m<sup>2</sup>, costituita da una membrana in **EPDM** di colore blu, spessore 2 mm e massa superficiale 4,0 kg/m<sup>2</sup>, fattore di resistenza al vapore  $\mu=6.000$ , conducibilità termica  $\lambda=0,25$  W/mK e calore specifico  $c_p=1$  kJ/kgK secondo UNI EN 10456, incollata a una lastra in gesso rivestito **FIBRANgyps A 13** di spessore 12,5 mm, marcata CE UNI EN 520 – tipo A, massa superficiale 9,0 kg/m<sup>2</sup>.

Una lastra per lato in gesso rivestito **FIBRANgyps A 13** di spessore 12,5 mm, marcata CE UNI EN 520 – tipo A, classificata A+ secondo la norma EN ISO 16000-09, classe di reazione al fuoco A2-s1,d0 secondo UNI EN 13501-1, massa superficiale 9,0 kg/m<sup>2</sup>, fattore di resistenza al vapore  $\mu=10$ , conducibilità termica  $\lambda=0,21$  W/mK e calore specifico  $c_p=1,03$  kJ/kgK secondo UNI EN 10456.

## Struttura metallica in lamiera d'acciaio zincato di spessore 0,6 mm marcata CE UNI EN 14195

Guide orizzontali **FIBRANprofiles GUIDA 50 spessore 6/10 di mm**, con ala da 40 mm, fissate meccanicamente a pavimento e a soffitto mediante tasselli ad interasse massimo di 500 mm.

Montanti verticali **FIBRANprofiles MONTANTE 50 spessore 6/10 di mm**, posti ad interasse massimo di 600 mm, asolati per consentire il passaggio degli impianti.

## Pannello isolante in lana di roccia

**FIBRANgeo B-040**, pannello in lana di roccia biosolubile, posto in intercapedine con funzione di isolante acustico e termico, densità 40 kg/m<sup>3</sup>, spessore 40 mm, con classe di reazione al fuoco A1 secondo UNI EN 13501-1, conducibilità termica dichiarata a 10°C  $\lambda_D=0,034$  W/mK secondo UNI EN 12667 e UNI EN 12939, resistenza alla diffusione del vapore acqueo  $\mu=1$  secondo UNI EN 12086, calore specifico  $c_p=1,03$  kJ/kg K secondo EN 10456.

## Viti

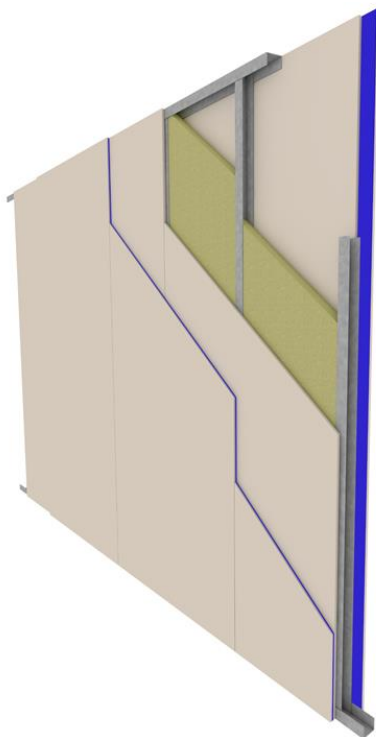
Viti autofilettanti fosfate **FIBRANgyps SCREW** 3,5x25 mm e 3,5x45 mm con resistenza in nebbia salina non inferiore a 72 ore, poste ad interasse massimo di 350 mm per il primo strato di lastre e 250 mm per il secondo.

## Nastri e stucchi

Nastro biadesivo in polietilene espanso a cellule chiuse **FIBRANgyps** da applicare su tutto il perimetro della struttura metallica, al fine di eliminare eventuali ponti acustici. Trattamento dei giunti tra lastre di gesso rivestito e della testa delle viti con stucco **FIBRANgyps JF** marcato CE UNI EN 13963 e con nastro di rinforzo **FIBRANgyps**.

# Parete FIBRAN AdBW 104/50 mw

## Caratteristiche tecniche



### Acustica

**R<sub>w</sub> = 56 dB** – certificato Istituto Giordano N. 372091.

### Meccanica

Le orditure metalliche, **FIBRANprofiles GUIDA 50** da 50 mm, spessore 6/10 di mm e **FIBRANprofiles MONTANTE 50** da 50 mm spessore 6/10, sono a norma DIN e UNI EN 14195, e calcolate per un carico lineare di 100 kg/m ad altezza di 1,2 m da terra secondo NTC 2018, con un interasse massimo dei montanti di 600 mm.

In caso di pareti più lunghe di 15 metri è necessario realizzare un giunto di dilatazione ogni 10 metri e sempre in corrispondenza dei giunti strutturali dell'edificio.

### Finitura

Secondo il livello di finitura richiesto, seguire le indicazioni della norma UNI 11424 (Q1,Q2,Q3,Q4).

Per un livello di finitura Q4, utilizzare lo stucco pronto in pasta FIBRANGypS JF READYMIX.

### Predimensionamento statico e sismico ai sensi della NTC 2018

Parametri tecnici di calcolo (NTC - D.M.17/01/2018)		Verifiche	
Altezza max di calcolo*	2,7 m	Limite di deformazione	1/300 H
Peso parete	47,0 kg/m <sup>2</sup>	Stato limite di esercizio (SLE)	7,7 mm < 9,0 mm
Azione del vento	20 kg/m <sup>2</sup>	Stato limite ultimo (SLU)	0,43 < 1
Carico lineare accidentale*	100 kg/m	Tutti i componenti del sistema risultano verificati	
Azione sismica	ag= 0,350g		

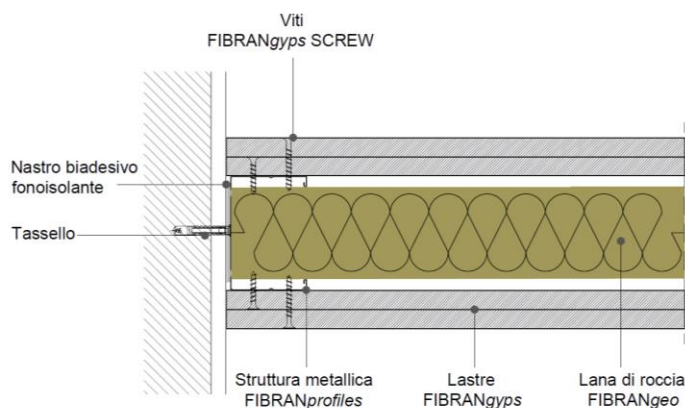
\* Per altezze superiori e carichi accidentali differenti, contattare l'ufficio tecnico FIBRAN

N.B.: Si ricorda che gli elementi non portanti devono essere dimensionati e verificati da progettista competente iscritto al proprio albo professionale come prescritto dal NTC 2018. La presente relazione non sostituisce in alcun caso tale verifica. Nella definizione della stratigrafia proposta per la parete non si è tenuto conto di effetti di sito e di fenomeni di instabilità locale, la cui valutazione è competenza specifica del progettista e potrebbe comportare modifiche alla configurazione finale.

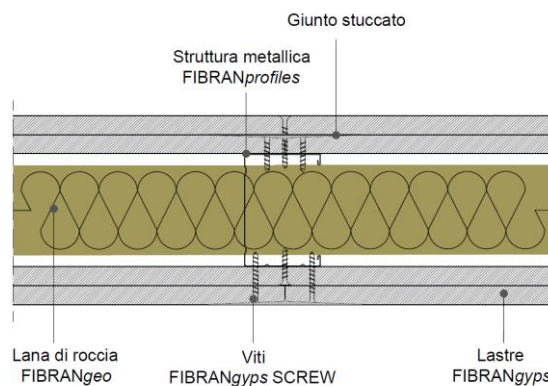
La presente relazione è valida solo per pareti realizzate utilizzando i componenti del sistema a secco FIBRAN descritti alla pagina 1

# Parete FIBRAN AdBW 104/50 mw

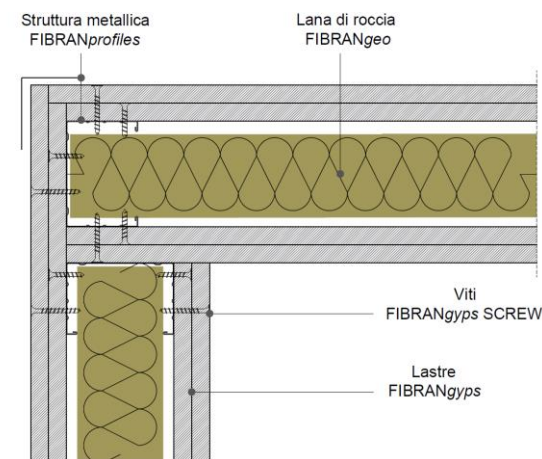
## Caratteristiche tecniche



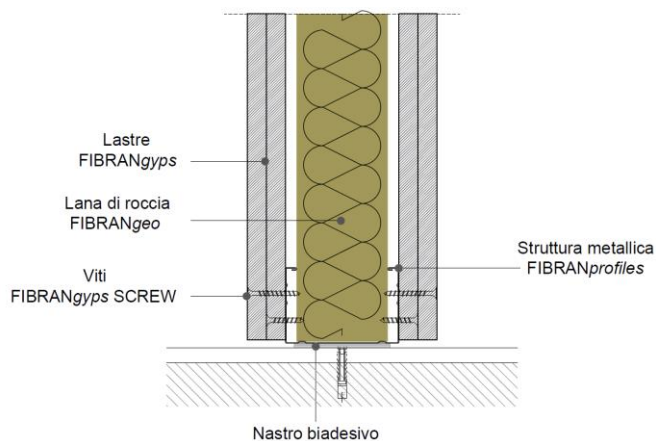
**PART. 1** COLLEGAMENTO A PARETE



**PART. 2** GIUNTO (SEZIONE ORIZZONTALE)



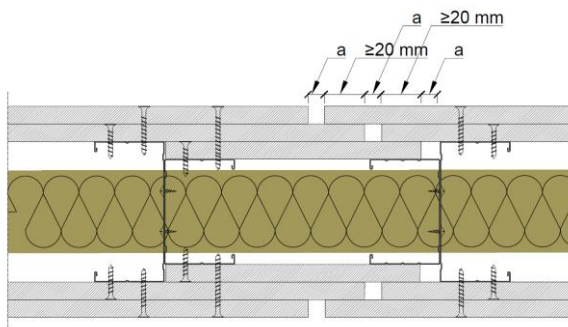
**PART. 3** GIUNTO AD ANGOLO



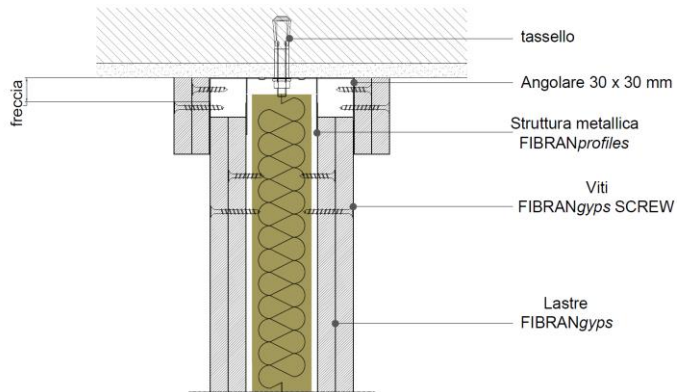
**PART. 4** COLLEGAMENTO A PAVIMENTO

# Parete FIBRAN AdBW 104/50 mw

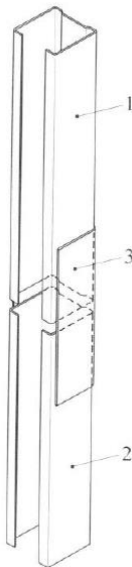
## Caratteristiche tecniche



**PART. 5** GIUNTO DI DILATAZIONE



**PART. 6** DESOLIDARIZZAZIONE SOLAIO - PARETE



**PART. 7** GIUNTO TRA PROFILI



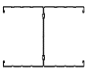

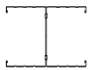
### LEGENDA

- |  |
|--|
| 1 - montante   |
| 2 - montante   |
| 3 - elemento di irrigidimento realizzato con guida della stessa larghezza del montante; lunghezza almeno 10 volte la larghezza |

# Parete FIBRAN AdBW 104/50 mw

Incidenze dei materiali per una parete di dimensioni L= 5 m e H=3m\*

## Quantitativi medi di materiali per m<sup>2</sup> di controparete sfrido 5%

		quantità/m <sup>2</sup>		quantità/m <sup>2</sup>	
		passo 600 mm		passo 400 mm	
Descrizione	UM				
Lastra FIBRANGypS AdB	m <sup>2</sup>	2,10	2,10	2,10	2,10
Lastra FIBRANGypS A 13	m <sup>2</sup>	2,10	2,10	2,10	2,10
FIBRANprofiles MONTANTE 50	m	2,10	3,80	2,90	5,40
FIBRANprofiles GUIDA 50	m	0,70	0,70	0,70	0,70
FIBRANgeo B-040 sp. 40 mm	m <sup>2</sup>	1,05	1,05	1,05	1,05
Stucco FIBRANGypS JF	kg	0,70	0,70	0,70	0,70
Nastro in polietilene biadesivo FIBRANGypS	m	1,10	1,10	1,10	1,10
Nastro di armatura FIBRANGypS	m	1,50	1,50	1,50	1,50
Viti FIBRANGypS SCREW 25 mm passo 350 mm	U	14	14	23	23
Viti FIBRANGypS SCREW 45 mm passo 250 mm	U	23	23	30	30
Viti Teks FIBRAN passo 500 mm	U	-	4	-	5,5
Tasselli a percussione FIBRAN	U	3	3	3	3
Rasatura FIBRANGypS JF READYMIX	kg	In funzione della qualità di finitura richiesta			

\*Poiché alcune incidenze dipendono dalla geometria, dalla progettazione e dalla posa della parete, è bene verificare l'esatto quantitativo. Le incidenze riportate in tabella si riferiscono al calcolo vuoto per pieno.

FIBRAN S.p.A. si riserva il diritto di modificare o cambiare i dati tecnici, le istruzioni e i consigli contenuti in questo documento senza preavviso. E' responsabilità del Cliente verificare che le informazioni tecniche siano adatte all'utilizzo specifico previsto. Per ulteriori informazioni tecniche consultare il sito [www.fibran.it](http://www.fibran.it) o l'Ufficio Tecnico.

15/03/2021 prima emissione