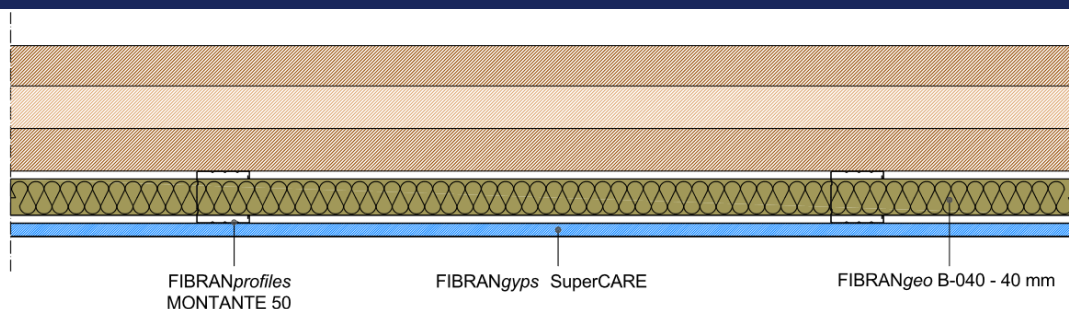


Controparete **FIBRAN** "LW XLAM 63/50 mw SuperCARE"

Rivestimento pannello in XLAM spessore 90 mm REI120- sp. 63 mm



Struttura portante

Pannello XLAM in legno lamellare incrociato di spessore 90 mm, realizzato con 3 strati di lamelle incrociate e incollate, carico applicato al campione in prova 45 kN/m.

Rivestimento

Lastra in gesso rivestito **FIBRANGYPS SuperCARE** di spessore **12,5** mm, prodotta con l'innovativa Tecnologia FIBRAN CARE in grado di assorbire gli odori e gli elementi inquinanti dell'aria (VOC), senza rimetterli nell'ambiente – test secondo EN ISO 16000-23. E' conforme alla norma UNI EN 520, a densità controllata superiore a 1000 kg/m³, resistenza superficiale migliorata e impronta della biglia inferiore a 15 mm, nucleo additivato per resistere alle alte temperature, assorbimento d'acqua totale inferiore al 5% e assorbimento d'acqua superficiale inferiore a 180 g/m², resistenza meccanica alla flessione longitudinale superiore a 725 N, marcata CE **D,I,F,H1,R**, classificata A+ secondo la norma EN ISO 16000-09, classe di reazione al fuoco A2-s1, d0 secondo UNI EN 13501-1, massa superficiale 12,7 kg/m², fattore di resistenza al vapore $\mu = 10$, conducibilità termica $\lambda = 0,25$ W/m K e calore specifico $c_p = 1,03$ kJ/kg K secondo UNI EN 10456.

Struttura metallica in lamiera d'acciaio zincato di spessore 0,6 mm conforme alla norma UNI EN 14195

Guide orizzontali **FIBRANprofiles GUIDA 50** fissate meccanicamente a pavimento e a soffitto mediante tasselli ad interasse massimo di 500 mm;

Montanti verticali **FIBRANprofiles MONTANTE 50**, posti ad un interasse massimo di 600 mm, asolati per consentire il passaggio degli impianti.

Per partizioni REI 120 fissare le guide e i montanti direttamente al pannello in XLAM con viti FIBRANGYPS SUPER SCREW 3,9x38 mm a passo 1000 mm;

Pannello isolante in lana di roccia

FIBRANGEO B-040, pannello in lana di roccia biosolubile, posto in intercapedine con funzione di isolante acustico e termico, densità 40 kg/m³, spessore 40 mm, con classe di reazione al fuoco A1 secondo UNI EN 13501-1, conducibilità termica dichiarata a 10°C $\lambda_D = 0,034$ W/mK secondo UNI EN 12667 e UNI EN 12939, resistenza alla diffusione del vapore acqueo $\mu=1$ secondo UNI EN 12086, calore specifico $c_p=1,03$ kJ/kg K secondo EN 10456.

Viti autofilettanti

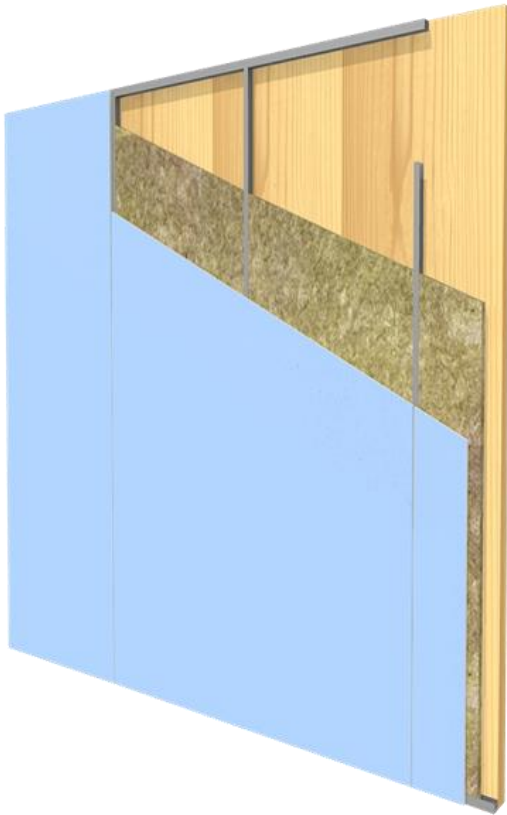
Viti autofilettanti fosfatate **FIBRANGYPS SUPER SCREW** 3,9 x 23 mm, poste ad interasse massimo di 250 mm.

Nastri e stucchi

Nastro biadesivo in polietilene espanso a cellule chiuse FIBRANGYPS da applicare su tutto il perimetro della struttura metallica, ai fini di eliminare eventuali ponti acustici. Trattamento dei giunti tra lastre di gesso rivestito e della testa delle viti con stucco ad elevata resistenza meccanica **FIBRANGYPS JF SUPER** marcato CE UNI EN 13963 e con nastro di rinforzo **FIBRANGYPS**.

Controparete FIBRAN "LW XLAM 63/50 mw SuperCARE"

Caratteristiche tecniche



Termica

U = 0,419 W/m²K valore calcolato con software PAN.

Antincendio

Resistenza al fuoco **REI 120** (rapporto di classificazione CSI 2173FR secondo norma EN 1365-1; altezza massima 3 m)

Meccanica*

FIBRANprofiles guide e montanti a norma DIN da 50 mm, passo 600 mm, spessore 6/10 di mm conformi alla norma UNI EN 14195.

In caso di pareti più lunghe di 15 metri è necessario realizzare un giunto di dilatazione ogni 10 metri o in corrispondenza di giunti strutturali.

Finitura**

Secondo il livello di finitura richiesto, seguire le indicazioni della norma UNI 11424 (Q1,Q2,Q3,Q4).

Per un livello di finitura Q4, utilizzare lo stucco pronto in pasta FIBRANGyps JF READYMIX.

Sostenibilità

Le lastre FIBRANGyps sono classificate **A+**, cioè la classe migliore secondo la norma EN ISO 16000-09, per quanto riguarda l'emissione di formaldeide, acetaldeide e altri componenti organici volatili.

**Per un dimensionamento dell'orditura autoportante secondo NTC 2018 contattare l'ufficio tecnico FIBRAN indicando altezza massima e destinazione d'uso dei locali.*


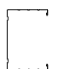

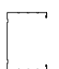

***Nel caso di costruzione di box doccia o di locali ad elevata umidità con possibile acqua sulle superfici la lastra FIBRANGyps SUPER CARE va trattata con un impermeabilizzante liquido con resistenza al ristagno d'acqua e all'invecchiamento. Nel caso di applicazione di rivestimenti si consiglia la realizzazione di uno strato impermeabile e di ponte d'aggrappo per la posa mediante un sigillante acrilico a base di bitumi e polimeri. Nel caso di raccordi parete-pavimento, di spigoli vivi per finestre o altre aperture si consiglia una sigillatura con banda autoadesiva a freddo a base di mastice butilico rivestito da tessuto non tessuto su cui poi procedere con i prodotti precedentemente descritti.*

N.B.: Si ricorda che gli elementi portanti e non portanti devono essere dimensionati e verificati da progettista competente iscritto al proprio albo professionale come prescritto dal NTC 2018. La presente relazione non sostituisce in alcun caso tale verifica. Nella definizione della stratigrafia proposta per la parete non si è tenuto conto di effetti di sito e di fenomeni di instabilità locale, la cui valutazione è competenza specifica del progettista e potrebbe comportare modifiche alla configurazione finale. La presente relazione è valida solo per pareti realizzate utilizzando i componenti del sistema a secco FIBRAN descritto alla pagina 1

Controparete **FIBRAN** "LW XLAM 63/50 mw SuperCARE"

Incidenze dei materiali per una controparete di dimensioni L= 5 m e H=3m*

Quantitativi medi di materiali per m² di controparete sfrido 5%

		quantità/m ²		quantità/m ²	
		passo 600 mm		passo 400 mm	
Descrizione	UM				
Lastra FIBRANGyps SuperCARE	m ²	1,05	1,05	1,05	1,05
FIBRANprofiles MONTANTE	m	2,10	3,80	2,70	5,00
FIBRANprofiles GUIDA	m	0,70	0,70	0,70	0,70
FIBRANgeo	m ²	1,05	1,05	1,05	1,05
Stucco FIBRANGyps JF SUPER	kg	0,35	0,35	0,35	0,35
Nastro in polietilene biadesivo FIBRAN	m	1,10	1,10	1,10	1,10
Nastro di armatura FIBRANGyps	m	1,50	1,50	1,50	1,50
Viti FIBRANGyps SUPER SCREW 23 mm passo 25 cm	U	12	12	15	15
Viti FIBRANGyps SUPER SCREW 38 mm passo 100 cm**	U	2,3	-	2,8	-
Viti Teks FIBRAN passo 50 cm	U	-	4	-	5,5
Tasselli a percussione in nylon FIBRAN	U	3	3	3	3
Rasatura FIBRANGyps JF READYMIX	kg	In funzione della qualità di finitura richiesta			

*Poiché alcune incidenze dipendono dalla geometria, dalla progettazione e dalla posa della controparete, è bene verificare l'esatto quantitativo. Le incidenze riportate in tabella si riferiscono al calcolo vuoto per pieno.

**In caso di partizioni REI 120

FIBRAN S.p.A. si riserva il diritto di modificare o cambiare i dati tecnici, le istruzioni e i consigli contenuti in questo documento senza preavviso. E' responsabilità del Cliente verificare che le informazioni tecniche siano adatte all'utilizzo specifico previsto. Per ulteriori informazioni tecniche consultare il sito www.fibran.it o l'Ufficio Tecnico.
25/08/2020 rev.0