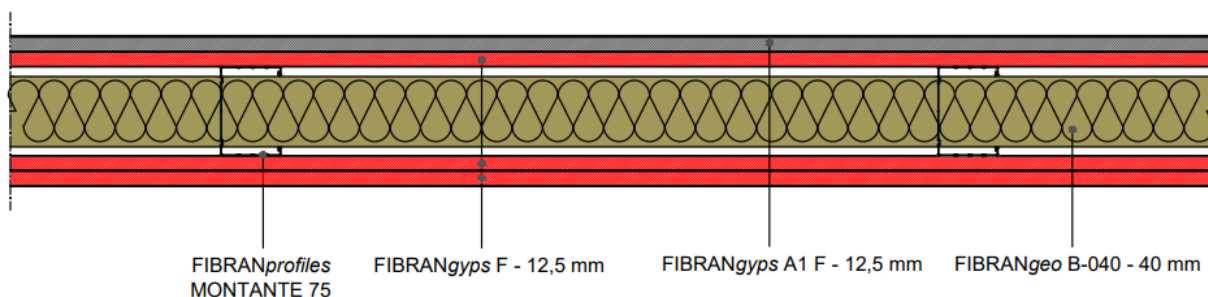


# Parete FIBRAN A1 FW 125/75 mw

Parete divisoria, spessore 125 mm, EI 120

## LATO con lastra A1 di reazione al fuoco



### Rivestimento

Doppia lastra su un lato 'altro lato' in gesso rivestito **FIBRANGyeps F 13** di spessore 12,5 mm, marcata CE UNI EN 520 – tipo F, classificata A+ secondo la norma EN ISO 16000-09, classe di reazione al fuoco A2-s1, d0 secondo UNI EN 520, massa superficiale 9,3 kg/m<sup>2</sup>, fattore di resistenza al vapore  $\mu=10$ , conducibilità termica  $\lambda=0,21$  W/mK e calore specifico  $c_p=1,03$  kJ/kgK secondo UNI EN 10456.

Rivestimento lato parete con caratteristica di reazione al fuoco A1

Singola lastra in gesso rivestito **FIBRANGyeps F 13** avvitata sui montanti di spessore 12,5 mm, marcata CE UNI EN 520 – tipo F, classificata A+ secondo la norma EN ISO 16000-09, classe di reazione al fuoco A2-s1, d0 secondo UNI EN 520, massa superficiale 9,3 kg/m<sup>2</sup>, fattore di resistenza al vapore  $\mu=10$ , conducibilità termica  $\lambda=0,21$  W/mK e calore specifico  $c_p=1,03$  kJ/kgK secondo UNI EN 10456.

Lastra a vista in gesso rivestito **FIBRANGyeps A1F 13** di spessore 12,5 mm, marcata CE UNI EN 520 – tipo F, classificata A+ secondo la norma EN ISO 16000-09, classe di reazione al fuoco A1, massa superficiale 10,5 kg/m<sup>2</sup>, fattore di resistenza al vapore  $\mu=10$ , conducibilità termica  $\lambda=0,21$  W/mK e calore specifico  $c_p=1,03$  kJ/kgK secondo UNI EN 10456.

### Struttura metallica in lamiera d'acciaio zincato di spessore 0,6 mm marcata CE UNI EN 14195

Guide orizzontali **FIBRANprofiles GUIDA 75 Z140**, fissate meccanicamente a pavimento e a soffitto mediante tasselli ad interasse massimo di 500 mm.

Montanti verticali **FIBRANprofiles MONTANTE 75 Z140**, posti ad interasse massimo di 600 mm, asolati per consentire il passaggio degli impianti.

### Pannello isolante in lana di roccia

**FIBRANGeo B-040**, pannello in lana di roccia biosolubile, posto in intercapedine con funzione di isolante acustico e termico, densità 40 kg/m<sup>3</sup>, spessore 40 mm, con classe di reazione al fuoco A1 secondo UNI EN 13501-1, conducibilità termica dichiarata a 10°C  $\lambda_D=0,034$  W/m K secondo UNI EN 12667 e UNI EN 12939, resistenza alla diffusione del vapore acqueo  $\mu=1$  secondo UNI EN 12086, calore specifico  $c_p=1,03$  kJ/kg K secondo EN 10456.

### Viti

Viti autofilettanti fosfatate **FIBRANGyeps SCREW** 3,5x25 e 35 mm con resistenza in nebbia salina non inferiore a 72 ore, poste ad interasse massimo di 400 mm per il primo strato e 250 mm per il secondo strato.

### Nastri e stucchi

Nastro biadesivo in polietilene espanso a cellule chiuse **FIBRANGyeps** da applicare su tutto il perimetro della struttura metallica, ai fini di eliminare eventuali ponti acustici. Trattamento dei giunti tra lastre di gesso rivestito e della testa delle viti con stucco **FIBRANGyeps JF** marcato CE UNI EN 13963 e con nastro di rinforzo **FIBRANGyeps**.

# Parete FIBRAN A1 FW 125/75 mw

## Caratteristiche tecniche



### Antincendio

- **Resistenza al fuoco EI 120** (rapporto di classificazione II.G. 383140/4132FR FR secondo norma EN 1364-1 e AXAP n°386418 ). Altezza massima 5 metri
- **Resistenza al fuoco EI 120** con tripla lastra FIBRANgyps F 13 su un lato e due lastre FIBRANgyps F13 e lastra A1F a vista sull'altro lato (EXAP n°386418 secondo norma EN 15254-3). Altezza massima 6 metri
- **Resistenza al fuoco EI 45** (EXAP n°386418 secondo norma EN 15254-3). Altezza massima 12 metri.

**La struttura metallica va sempre calcolata per la specifica applicazione e altezza della parete ai sensi della NTC 2018.**

### Meccanica

Le orditure metalliche , **FIBRANprofiles GUIDA 75** da 75 mm, spessore 6/10 di mm e **FIBRANprofiles MONTANTE 75** da 75 mm spessore 6/10, sono a norma DIN e UNI EN 14195, e calcolate per un carico lineare di 100 kg/m ad altezza di 1,2 m da terra secondo NTC 2018, con un interasse massimo dei montanti di 600 mm.

### Acustica

**Rw = 54 dB** – Rapporto di prova Istituto Giordano N. 228234 con utilizzo di lana FIBRANgeo B-050 spessore 50 mm

### Finitura

Secondo il livello di finitura richiesto, seguire le indicazioni della norma UNI 11424 (Q1,Q2,Q3,Q4).

Per un livello di finitura Q4, utilizzare lo stucco pronto in pasta FIBRANgyps JF READYMIX.

### Sostenibilità

Le lastre FIBRANgyps sono classificate **A+**, cioè la classe migliore secondo la norma EN ISO 16000-09, per quanto riguarda l'emissione di formaldeide, acetaldeide e altri componenti organici volatili.

### Predimensionamento statico e sismico ai sensi della NTC 2018

Parametri tecnici di calcolo (NTC - D.M.17/01/2018)		Verifiche	
Altezza di calcolo*:	3,00 m	Limite di deformazione	1/300 H
Peso parete:	43,00 kg/ m <sup>2</sup>	Stato limite di esercizio	5,00 mm < 10,00 mm
Azione nel vento	20 kg/m <sup>2</sup>	Stato limite ultimo	0,34 < 1
Carico lineare accidentale	100 kg/m	Tutti i componenti del sistema risultano verificati	
Azione sismica:	ag= 0,350g		

\* Per altezze superiori e carichi accidentali differenti, contattare l'ufficio tecnico FIBRAN

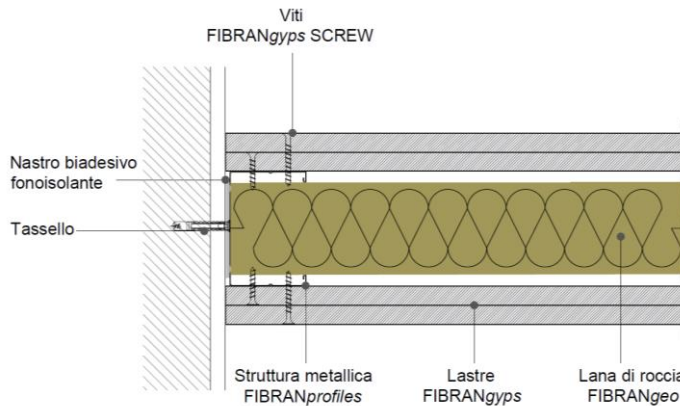
N.B.: Si ricorda che gli elementi non portanti devono essere dimensionati e verificati da progettista competente iscritto al proprio albo professionale come prescritto dal NTC 2018. La presente relazione non sostituisce in alcun caso tale verifica. Nella definizione della stratigrafia proposta per la parete non si è tenuto conto di effetti di sito e di fenomeni di instabilità locale, la cui valutazione è competenza specifica del progettista e potrebbe comportare modifiche alla configurazione finale.

La presente relazione è valida solo per pareti realizzate utilizzando i componenti del sistema a secco FIBRAN descritto alla pagina 1

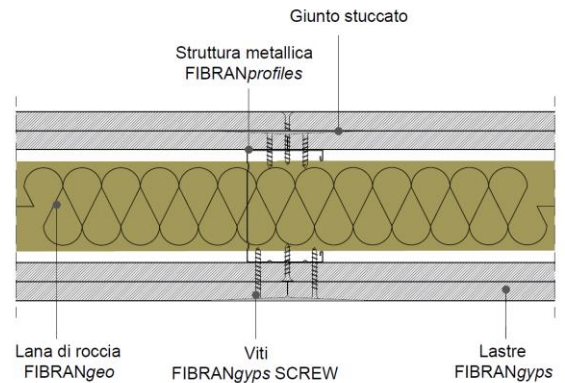
FIBRAN S.p.A. via Fiasella 5/11 16121 GENOVA Italy - ph. +39 010 25466.1 fax +39 010 25466.949 - [www.fibran.it](http://www.fibran.it) - [tech@fibran.it](mailto:tech@fibran.it)

# Parete FIBRAN A1 FW 125/75 mw

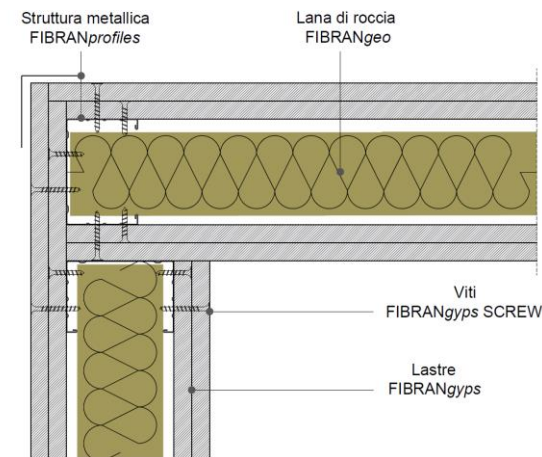
Dettagli costruttivi secondo norma UNI 11424



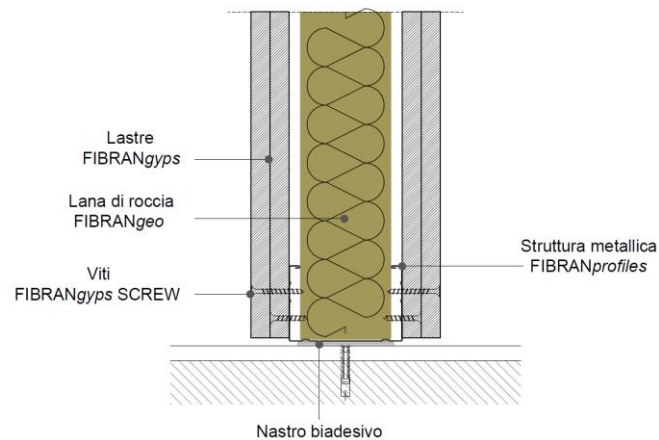
**PART. 1** COLLEGAMENTO A PARETE



**PART. 2** GIUNTO (SEZIONE ORIZZONTALE)



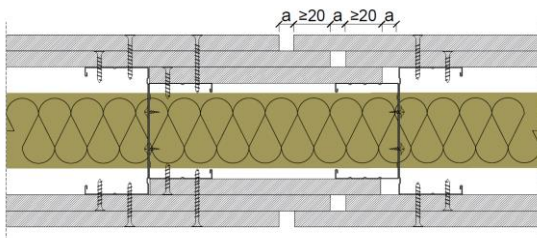
**PART. 3** GIUNTO AD ANGOLO



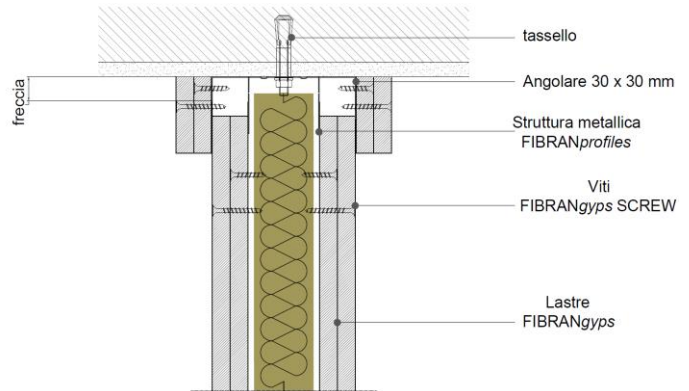
**PART. 4** COLLEGAMENTO A PAVIMENTO

# Parete FIBRAN A1 FW 125/75 mw

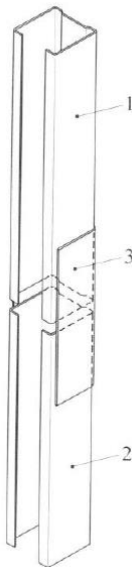
Dettagli costruttivi secondo norma UNI 11424



**PART. 5** GIUNTO DI DILATAZIONE



**PART. 6** DESOLIDARIZZAZIONE SOLAIO - PARETE



**PART. 7** GIUNTO TRA PROFILI

## LEGENDA

1 - montante

2 - montante






3 - elemento di irrigidimento realizzato con guida della stessa larghezza del montante; lunghezza almeno 10 volte la larghezza

Dettagli indicativi

# Parete FIBRAN A1 FW 125/75 mw

Incidenze dei materiali per una parete di dimensioni L= 5 m e H=3m\*

## Quantitativi medi di materiali per m<sup>2</sup> di parete sfrido 5%

		quantità/m <sup>2</sup>		quantità/m <sup>2</sup>	
		passo 600 mm		passo 400 mm	
Descrizione	UM				
Lastra FIBRANGypS F 13	m <sup>2</sup>	3,15	3,15	3,15	3,15
Lastra FIBRANGypS A1 F 13	m <sup>2</sup>	1,05	1,05	1,05	1,05
FIBRANprofiles MONTANTE 75	m	2,10	3,80	2,90	5,40
FIBRANprofiles GUIDA 75	m	0,70	0,70	0,70	0,70
FIBRANgeo B-040 sp. 40 mm	m <sup>2</sup>	1,05	1,05	1,05	1,05
Stucco FIBRANGypS JF	kg	0,70	0,70	0,70	0,70
Nastro in polietilene biadesivo FIBRAN	m	1,10	1,10	1,10	1,10
Nastro di armatura FIBRANGypS	m	1,50	1,50	1,50	1,50
Viti FIBRANGypS SCREW 25 mm passo 40 cm	U	14	14	23	23
Viti FIBRANGypS SCREW 35 mm passo 25 cm	U	23	23	30	30
Viti Teks FIBRAN passo 50 cm	U	-	4	-	5,5
Tasselli in acciaio FIBRAN	U	3	3	3	3
Rasatura FIBRANGypS JF READYMIX	kg	In funzione della qualità di finitura richiesta			

\*Poiché alcune incidenze dipendono dalla geometria, dalla progettazione e dalla posa della parete, è bene verificare l'esatto quantitativo. Le incidenze riportate in tabella si riferiscono al calcolo vuoto per pieno.

FIBRAN S.p.A. si riserva il diritto di modificare o cambiare i dati tecnici, le istruzioni e i consigli contenuti in questo documento senza preavviso. E' responsabilità del Cliente verificare che le informazioni tecniche siano adatte all'utilizzo specifico previsto. Per ulteriori informazioni tecniche consultare il sito [www.fibran.it](http://www.fibran.it) o l'Ufficio Tecnico.  
05/05/2022 rev.1