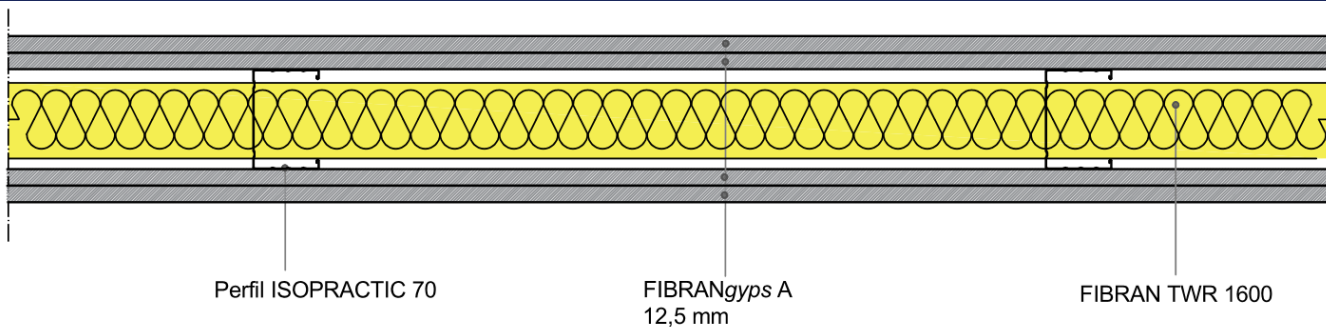


Tabique FIBRAN "SW 120/70 Idv"

Tabique autoportante de ancho total 120 mm, EI 90



Revestimiento

Doble placa de yeso laminado **FIBRANGyeps A**, 12,5 mm de espesor, marcada CE de acuerdo con la norma EN 520, tipo A, de reacción al fuego A2-s1, d0 según la norma EN 13501-1, peso 9,0 kg/m², factor de resistencia al vapor $\mu = 10$ conductividad térmica $\lambda = 0,21$ W/mK y calor específico $c_p = 1,03$ kJ / kg K de acuerdo con la norma EN 10456.

Perfilería metálica de acero galvanizado de espesor 0,6 mm según la norma EN 14195

Canales (elemento horizontal) **ISOPRACTIC 70**, fijados mecánicamente al suelo y techo mediante anclajes con una separación máxima entre ellos de 500 mm;

Montantes (elemento vertical) **ISOPRACTIC 70**, modulados cada 600 mm.

Aislamiento

FIBRAN TWR1600, rollo de lana de vidrio, colocado en cavidad para actuar como aislamiento acústico y térmico, espesor 45 mm, con clase de reacción al fuego A1 de acuerdo con UNI EN13501-1, conductividad térmica declarada a 10°C $\lambda_D=0,040$ W/mK de acuerdo con UNI EN 12667 y UNI EN 12939, resistencia a la difusión del vapor de agua $\mu=1$ de acuerdo con UNIEN12086, calor específico $c_p=1,03$ kJ/kgK de acuerdo con EN10456.

Tornillos

Tornillos placa-metal **FIBRANGyeps SCREW** 3,5x25 y 3,5x35 mm para el atornillado de las placas de yeso laminado a la perfilería metálica. Se mantendrá como máximo una distancia entre tornillos de 250 mm.

Pasta de juntas

Tratamiento de las juntas entre placas con Pasta de juntas FIBRANGyeps JF y cinta juntas, con calidad de terminación de acuerdo con compendio ATEDY – Enero 2011.

Tabique SW 120/70 Idv

características técnicas



Resistencia al fuego

- **Resistencia al fuego EI 90** (ensayo I.G.383585/4141FR según la norma EN 1364-1). Altura máxima 3 metros;
- **Resistencia al fuego EI 60** (EXAP n°386419 según norma EN 15254-3). Altura máxima 5 metros;
- **Resistencia al fuego EI 60** con triple placa FIBRANGYPS F por cada lado (EXAP n°386419 según norma EN 15254-3). Altura máxima 6 metros;
- **Resistencia al fuego EI 30** (EXAP n°386419 según norma EN 15254-3). Altura máxima 12 metros.

Mecánica

Estructura metálica, espesor 6/10 mm de acero según EN 14195, a verificar según la norma de cálculo actualizada para la altura del tabique;
En el caso de un tabique mayor a 15 metros, se deberá realizar una junta de dilatación cada 10 metros o en correspondencia con las juntas de dilatación estructurales.

sostenibilidad

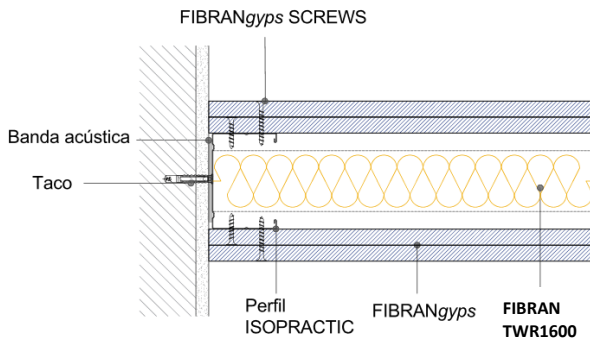
Las placas FIBRANGYPS se clasifican como A +, es decir, la mejor clase, según EN ISO 16000-09, con respecto a la emisión de formaldehído, acetaldehído y otras sustancias.

acabado

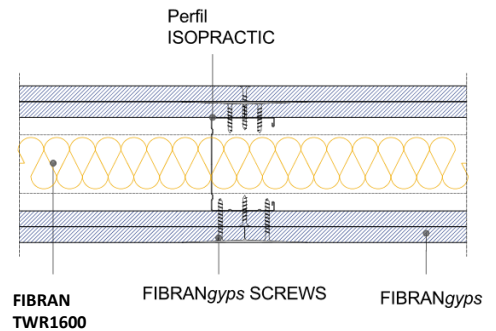
Acabado según el nivel de calidad requerido;
Para obtener un nivel de calidad Q4 óptimo se recomienda uso de pasta de juntas **FIBRANGYPS JF READY MIX.**

Tabique SW 120/70 Idv

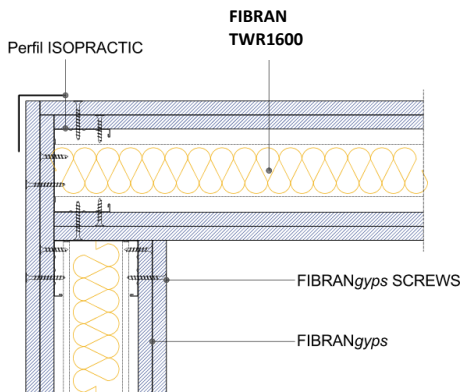
detalles indicativos de la instalación



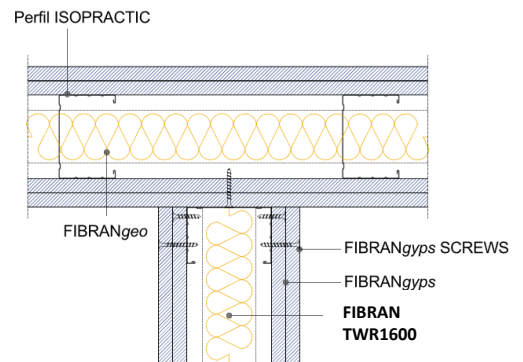
Det. 1 **CONEXIÓN A LA PARED**



Det. 2 **COLOCACIÓN DE LA DOBLA PLACA**



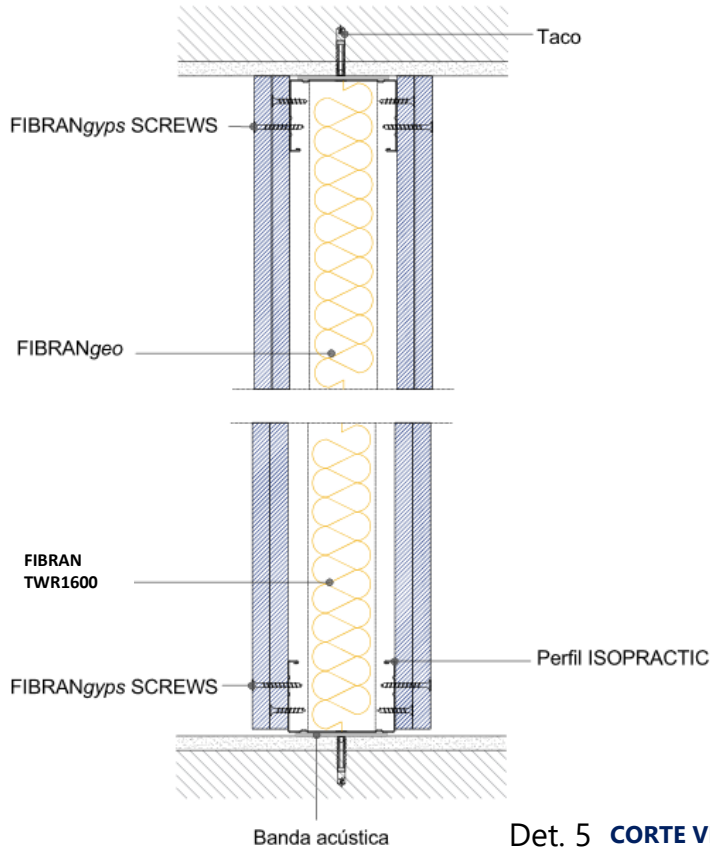
Det. 3 **CONEXIÓN A "L"**



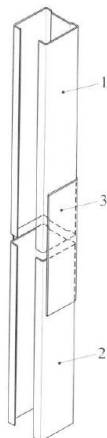
Det. 4 **CONEXIÓN A "T"**

Tabique SW 120/70 Idv

detalles indicativos de la instalación



Det. 5 **CORTE VERTICAL**



LEGENDA






- 1. montante
- 2. montante
- 3. Canal de junta

Det. 6 **JUNTA DE PERFILES**

Tabique SW 120/70 Idv

incidencia de los materiales – Tabique L= 5 m e H=3m*

consumo promedio de materiales por 1 m² de tabique, desechos 5%

		conusmo/m ²		consumo/m ²	
		modulados cada 600 mm		modulados cada 400 mm	
Description	UM				
Placas FIBRANGyeps A	m ²	4,2	4,2	4,2	4,2
Perfil ISOPRACTIC montante	m	2,1	3,9	2,9	4,6
Perfil ISOPRACTIC canal	m	0,7	0,7	0,7	0,7
Lana de vidrio FIBRAN TWR 1600	m ²	1,05	1,05	1,05	1,05
Pasta de juntas FIBRANGyeps JF	kg	0,7	0,7	0,7	0,7
Cinta en fibra de vidrio FIBRANGyeps TAPE	m	3,2	3,2	3,2	3,2
Tornillos FIBRANGyeps SCREW 25mm	pz	13	13	19	19
Tornillos FIBRANGyeps SCREW 35mm	pz	29	29	34	34
Tornillos metal-metal	pz	-	4	-	5,5
Tacos de acero	pz	3	3	3	3
Pasta de juntas premezclada	kg	Dependiendo de la calidad de acabado requerida			

* Dado que algunas incidencias dependen de la geometría, diseño e instalación de la pared, es bueno consultar la cantidad exacta. Las incidencias que se muestran en la tabla se refieren al cálculo de vacío a lleno.

FIBRAN S.p.A. se reserva el derecho de modificar o cambiar los datos técnicos sin previo aviso. Es responsabilidad del cliente para verificar que la información técnica son apropiados para el uso específico previsto. Para más información técnica, por favor visite www.fibran.it o el Departamento Técnico.

26/08/2022 Rev. 1