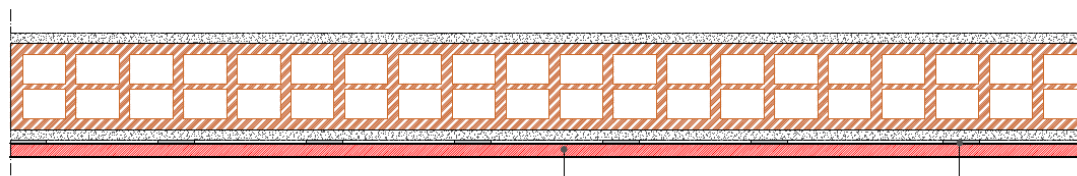


Controparete FIBRAN "LWF EI120"

Controparete a pelle resiliente su mattone forato sp. 80 mm intonacato su ambo i lati - EI120



Rivestimento

Lastra in gesso rivestito **FIBRANGyeps F** di spessore 15 mm, conforme alla norma UNI EN 520 – tipo **F**, classificata A+ secondo la norma EN ISO 16000-09, classe di reazione al fuoco A2-s1, d0 secondo UNI EN 13501-1, massa superficiale 11,8 kg/m², fattore di resistenza al vapore $\mu = 10$, conducibilità termica $\lambda = 0,21$ W/mK e calore specifico $c_p = 1,03$ kJ/kg K secondo UNI EN 10456.

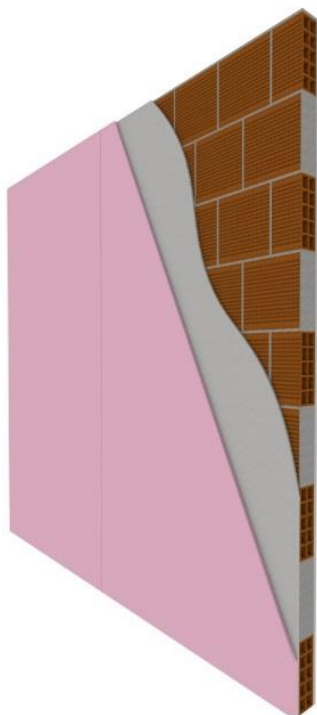
Fissaggio alla parete esistente

Fissaggio alla parete con adesivo a base gesso **FIBRANGyeps GLUE**, come da norma di posa UNI11424, con interesse verticale 40 cm ed interesse orizzontale 40 cm;
Fissaggio meccanico con tasselli in acciaio ad espansione a passo 600 mm.

Nastro di rinforzo e stucchi

Trattamento dei giunti tra lastre di gesso rivestito e della testa delle viti con stucco **FIBRANGyeps JF** marcato CE UNI EN 13963 e con nastro di rinforzo **FIBRANGyeps**.

Caratteristiche tecniche



Antincendio

Resistenza al fuoco **EI 120** (rapporto di classificazione CSI 1657 FR secondo norma EN 1364-1).

Dimensioni consentite: altezza massima: **m 4,00**.

Termica

U = 1,78 W/m²K valore calcolato con software PAN.

Finitura

Secondo il livello di finitura richiesto, seguire le indicazioni della norma UNI 11424 (Q1,Q2,Q3,Q4).

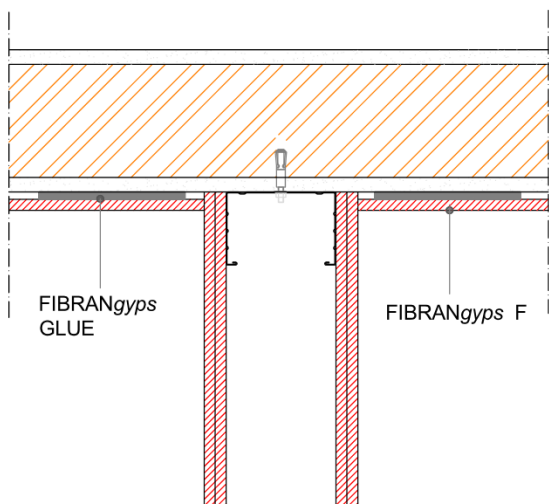
Per un livello di finitura Q4, utilizzare lo stucco pronto in pasta FIBRANGyeps JF READYMIX.

Sostenibilità

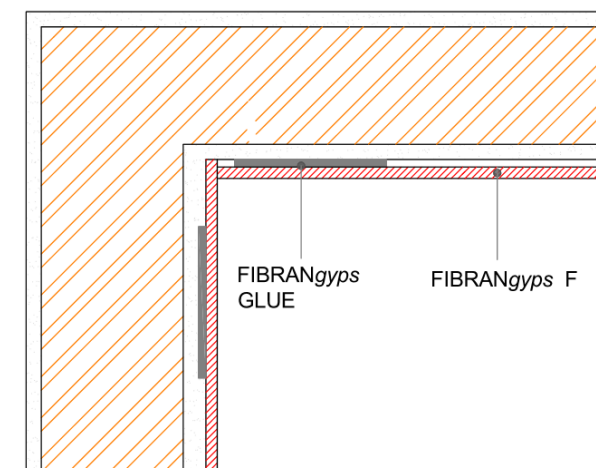
Le lastre FIBRANGyeps sono classificate **A+**, cioè la classe migliore secondo la norma EN ISO 16000-09, per quanto riguarda l'emissione di formaldeide, acetaldeide e altri componenti organici volatili.

Controparete **FIBRAN "LWF EI120"**

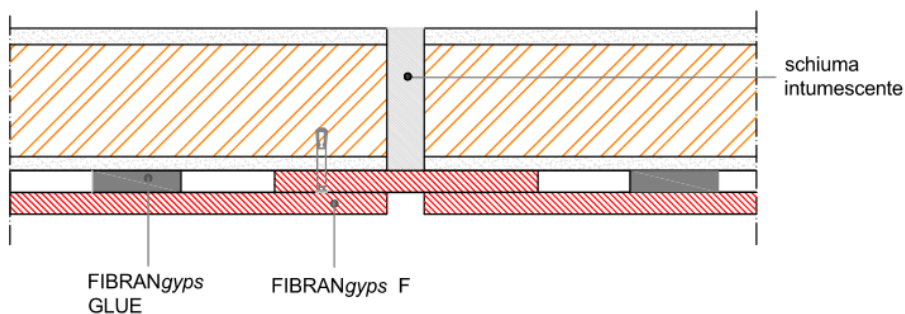
Dettagli costruttivi secondo norma UNI11424



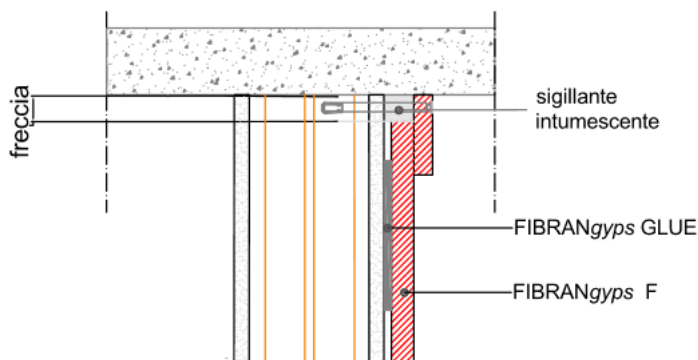
PART. 1 RACCORDO CON PARETE ANTINCENDIO



PART. 2 RACCORDO AD ANGOLO



PART. 3 GIUNTO DI DILATAZIONE



PART. 4 DESOLIDARIZZAZIONE SOLAIO-PARETE

Controparete FIBRAN "LWF EI120"

Incidenze dei materiali per una controparete di dimensioni L= 5 m e H=3m*

Quantitativi medi di materiali per m² di controparete sfrido 5%

		quantità/m ²
Descrizione	UM	
Lastra FIBRANGyps F15	m ²	1,05
Colla FIBRANGyps GLUE	kg	2,80
Stucco FIBRANGyps JF	kg	0,35
Tasselli metallici ad espansione	U	5,00
Nastro di armatura FIBRANGyps	m	1,50
Rasatura FIBRANGyps JF READYMIX	kg	In funzione della qualità di finitura richiesta

**Poiché alcune incidenze dipendono dalla geometria, dalla progettazione e dalla posa della controparete, è bene verificare l'esatto quantitativo. Le incidenze riportate in tabella si riferiscono al calcolo vuoto per pieno.*