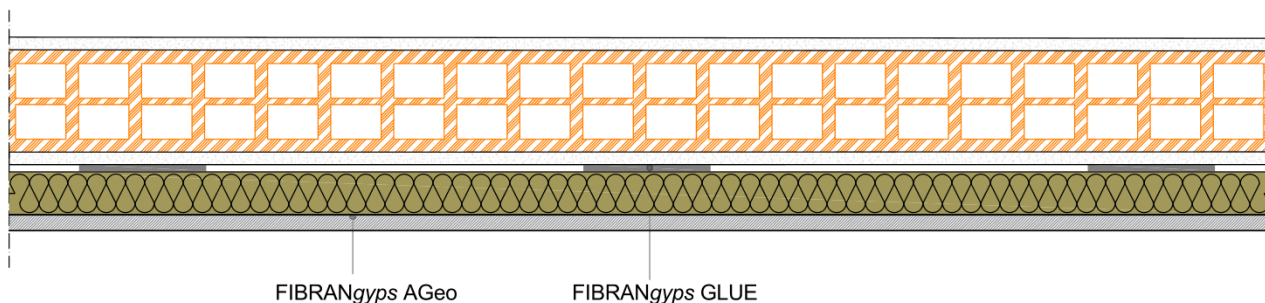


# Trasdosado FIBRAN "LW-AGeo 13+40"

revestimiento de pared en ladrillo, ancho 80 mm –  $R_w=54\text{dB}$



## Revestimiento

Panel **FIBRANgyps AGeo** marcado CE según la norma EN 13950 con placa de Yeso Laminado FIBRANgyps A13 y panel de aislamiento en lana de roca FIBRANGeo, de espesor 12,5+40 mm, de reacción al fuego A2-s1, d0 según la norma EN 13501-1, el factor de resistencia al vapor  $\mu = 10$  por la placa FIBRANgyps y  $\mu = 1$  por la lana de roca FIBRANGeo, conductividad térmica  $\lambda = 0,21 \text{ W/mK}$  por la placa FIBRANgyps y  $\lambda = 0,035 \text{ W/mK}$  por FIBRANGeo y calor específico  $c_p = 1,03 \text{ kJ / kg K}$  de acuerdo con la norma EN 10456

## fijación a la pared existente

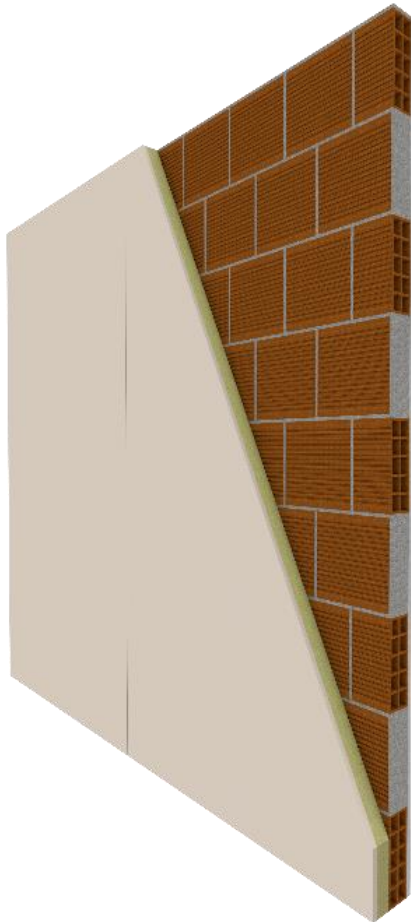
Fijación a la pared con pasta de agarre **FIBRANgyps GLUE** distanciados cada 400 mm en horizontal y 400 mm en vertical

## Pasta de juntas

Tratamiento de las juntas entre placas con Pasta de **juntas FIBRANgyps JF** y cinta juntas, con calidad de terminación Nivel 2 (Q2) en acuerdo con compendio ATEDY – Enero 2011

# Trasdosado LW-AGeo 13+40

## características técnicas



### Térmica

$U = 0,580 \text{ W/m}^2\text{K}$  valor calculado con software PAN

### Aislamiento acústico

estimación del poder fono-aislante  $R_w=54 \text{ dB}$  - ensayo I.G. 325021

### sostenibilidad

Las placas FIBRANGyPS se clasifican como **A+**, es decir, la mejor clase, según EN ISO 16000-09, con respecto a la emisión de formaldehído, acetaldehído y otras sustancias.

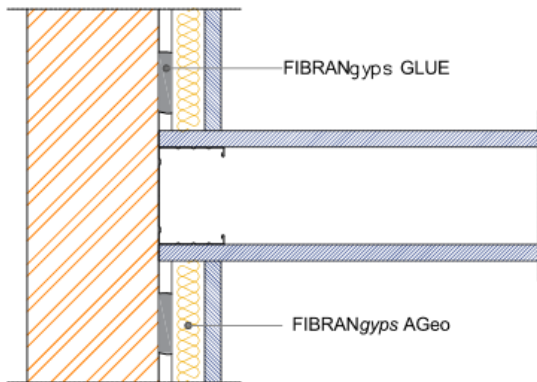
Las placas FIBRANGyPS y paneles de aislamiento en lana de roca FIBRANGeo cumplen con los requisitos de los Decretos Ministeriales "CAM" 11/10/2017 y 23/06/22 (vigente a partir del 12/04/2022).

### acabado

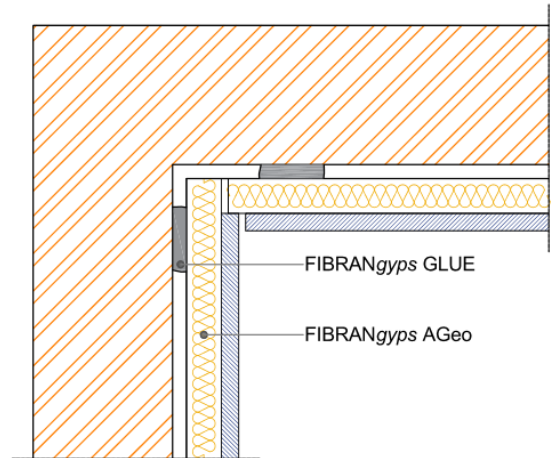
Acabado según el nivel de calidad requerido;

Para obtener un nivel de calidad Q4 óptimo se recomienda uso de pasta de juntas **FIBRANGyPS JF READY MIX**

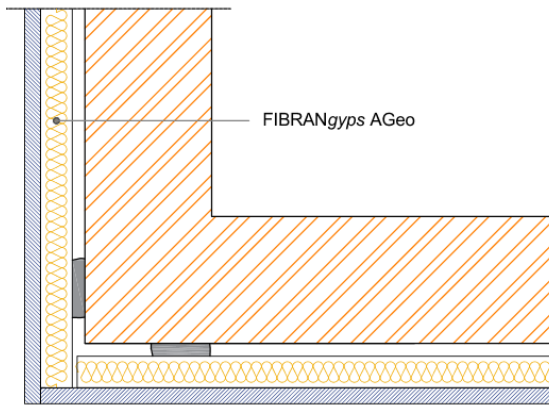
# Trasdosado LW-AGeo 13+40 detalle indicativo de la instalación



Det. 1 **CONEXIÓN A LA PARED**



Det. 2 **CONEXIÓN A "L" EN INTERIOR**

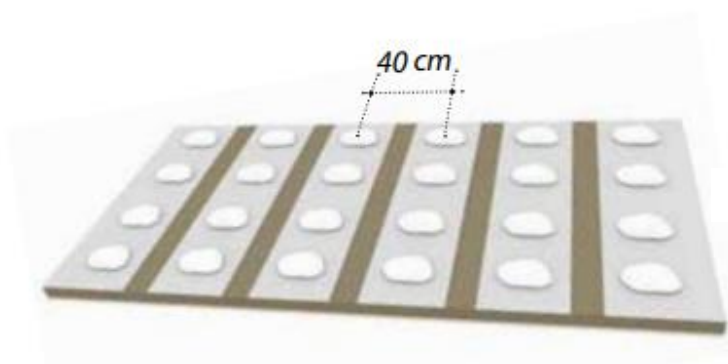


Det. 3 **CONEXIÓN A "L" EXTERIOR**

# Trasdosado LW-AGeo 13+40 incidencia de materiales

consumo promedio de materiales por 1 m<sup>2</sup> de trasdosado, derroche 5%

<b>fibran</b> GYPS		<b>cantidad/m<sup>2</sup></b>
Description	UM	
Placas FIBRANgyps <b>AGeo</b>	m <sup>2</sup>	1,05
Pasta de agarre FIBRANgyps <b>GLUE</b>	kg	3,00
Estuco FIBRANgyps <b>JF</b>	kg	0,35
Cinta en fibra de vidrio FIBRANgyps <b>TAPE</b>	m	1,50



Fijación a la pared del panel  
FIBRANgyps **AGeo**