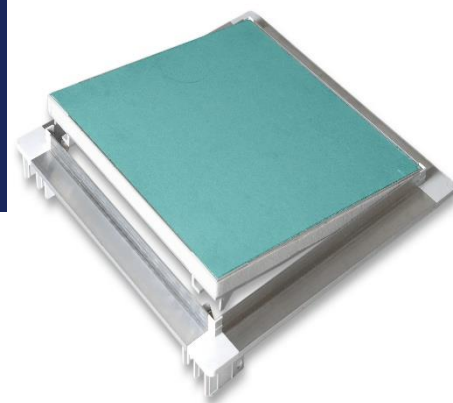


FIBRANgypS ACCESS



Descrizione prodotto

Botola di ispezione per controsoffitti, composta da una struttura in alluminio e da uno sportello in gesso rivestito idrorepellente.

La botola è dotata di un dispositivo di apertura clic-clac, lo sportello è finito con una guarnizione che protegge il bordo.

Gli angoli della botola sono realizzati in nylon caricato al 50% in fibra di vetro e non hanno spigoli vivi.

Spessore del gesso rivestito – 12,5mm.

Fissaggio del gesso rivestito allo sportello – Incollaggio con sigillante

Campo di impiego

Per l'ispezione di controsoffitti in gesso rivestito.

| Tipo | Codice | Dimensioni [mm] | Peso unitario [kg] | Pezzi / scatola |
|---|--------------|-----------------|--------------------|-----------------|
| Botola di ispezione in cartongesso idrorepellente con guarnizione | ACCBOT2020AN | 200 x 200 | 0,90 | 2 |
| | ACCBOT3030AN | 300 x 300 | 1,60 | 2 |
| | ACCBOT4040AN | 400 x 400 | 2,44 | 2 |
| | ACCBOT5050AN | 500 x 500 | 3,50 | 2 |
| | ACCBOT6060AN | 600 x 600 | 4,75 | 2 |

Consigli per l'installazione

- Tracciare l'ingombro della botola utilizzando l'apposita dima presente sulla scatola
- Segnare la posizione delle viti di fissaggio seguendo quanto indicato sulla dima
- Forare il gesso rivestito seguendo il perimetro segnato.
- Separare la cornice esterna, inserirla nel foro e fissarla con le viti FIBRANgypS SCREW esattamente nei punti segnati in precedenza.

FIBRAN S.p.A. si riserva il diritto di modificare o cambiare i dati tecnici riportati senza preavviso. E' responsabilità del Cliente verificare che le informazioni tecniche siano adatte all'utilizzo specifico previsto. Per ulteriori informazioni tecniche consultare il sito www.fibran.it o l'Ufficio Tecnico.

16/06/2023 Rev. 0