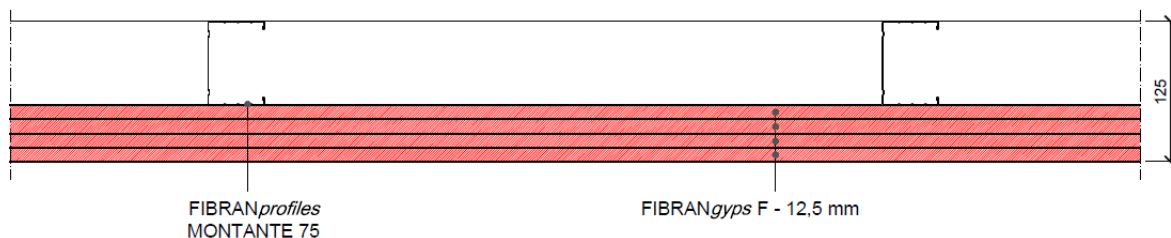


Cavedio tecnico FIBRAN "SW-F 125/75"

Controparete antincendio EI120- sp. 125 mm



Rivestimento

Quattro lastre in gesso rivestito **FIBRANgyps F** di spessore 12,5 mm, conforme alla norma UNI EN 520 – tipo **F**, classificata A+ secondo la norma EN ISO 16000-09, classe di reazione al fuoco A2-s1, d0 secondo UNI EN 13501-1, massa superficiale 9,3 kg/m², fattore di resistenza al vapore $\mu = 10$, conducibilità termica $\lambda = 0,21$ W/mK e calore specifico $c_p = 1,03$ kJ/kg K secondo UNI EN 10456.

Struttura metallica in lamiera d'acciaio zincato di spessore 0,6 mm conforme alla norma UNI EN 14195

Guide orizzontali **FIBRANprofiles GUIDA 75** fissate meccanicamente a pavimento e a soffitto mediante tasselli ad interasse massimo di 500 mm;

Montanti verticali **FIBRANprofiles MONTANTE 75**, posti ad un interasse massimo di 600 mm, asolati per consentire il passaggio degli impianti.

Viti autofilettanti

Viti autofilettanti fosfatate **FIBRANgyps SCREW** 3,5 x 25 mm con resistenza in nebbia salina non inferiore a 72 ore, poste ad interasse massimo di 800 mm;

Viti autofilettanti fosfatate **FIBRANgyps SCREW** 3,5 x 35 mm con resistenza in nebbia salina non inferiore a 72 ore, poste ad interasse massimo di 500 mm;

Viti autofilettanti fosfatate **FIBRANgyps SCREW** 3,5 x 55 mm con resistenza in nebbia salina non inferiore a 72 ore, poste ad interasse massimo di 400 mm;

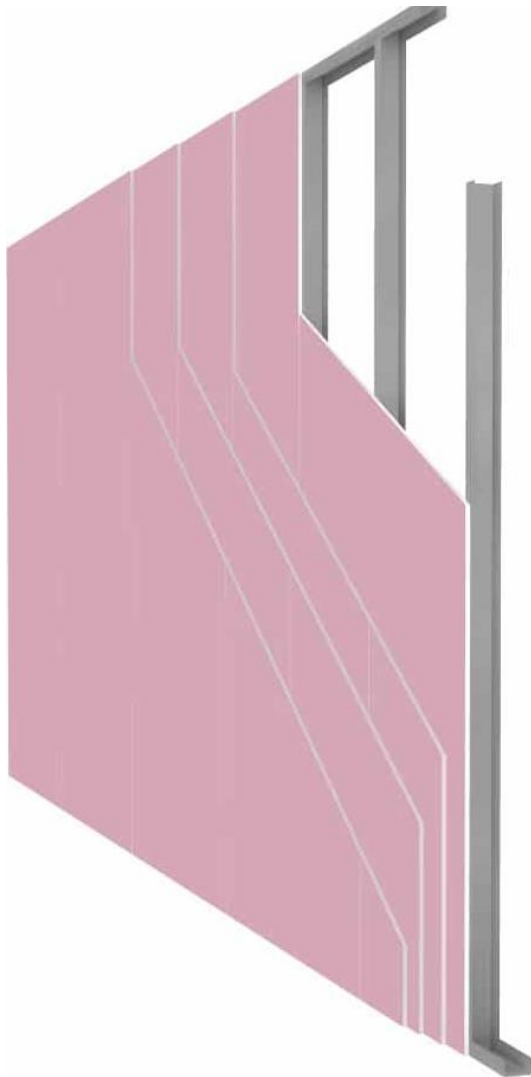
Viti autofilettanti fosfatate **FIBRANgyps SCREW** 4,2 x 70 mm, poste ad interasse massimo di 250 mm.

Nastro di rinforzo e stucchi

Trattamento dei giunti tra lastre di gesso rivestito e della testa delle viti con stucco **FIBRANgyps JF** marcato CE UNI EN 13963 e con nastro di rinforzo **FIBRANgyps**.

Cavedio tecnico FIBRAN "SW-F 125/75"

Caratteristiche tecniche



Antincendio

Resistenza al fuoco **EI 120** (rapporto di classificazione Istituto Giordano n. 304644/3527FR secondo norma EN 1364-1)

Altezza massima consentita da fascicolo tecnico secondo il metodo TR35, subordinata a corretto dimensionamento secondo NTC 2018: **m 10,00.**

Termica

U = 2,00 W/m²K valore calcolato con software PAN.

Meccanica

FIBRANprofiles guide e montanti a norma DIN da 75 mm, passo 600 mm, spessore 6/10 di mm conformi alla norma UNI EN 14195, calcolati per un carico lineare di 100 kg/m ad altezza di 1,2m da terra secondo NTC2018.

In caso di pareti più lunghe di 15 metri è necessario realizzare un giunto di dilatazione ogni 10 metri o in corrispondenza di giunti strutturali.

Finitura

Secondo il livello di finitura richiesto, seguire le indicazioni della norma UNI 11424 (Q1,Q2,Q3,Q4).

Per un livello di finitura Q4, utilizzare lo stucco pronto in pasta FIBRANGyeps JF READYMIX.

Sostenibilità

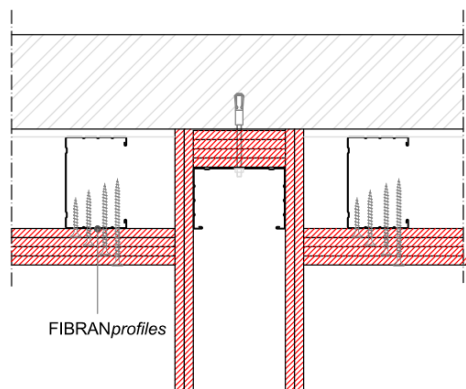
Le lastre FIBRANGyeps sono classificate **A+**, cioè la classe migliore secondo la norma EN ISO 16000-09, per quanto riguarda l'emissione di formaldeide, acetaldeide e altri componenti organici volatili.

Parametri tecnici di calcolo (NTC - D.M.17/01/2018)		Verifiche	
Altezza di calcolo*	3,00 m	Limite di deformazione	1/300 H
Peso parete	43,00 kg/ m ²	Stato limite di esercizio	5,0 mm < 10,0 mm
Azione nel vento	20 kg/m ²	Stato limite ultimo	0,35 < 1
Carico lineare accidentale	100 kg/m	Tutti i componenti del sistema risultano verificati	
Azione sismica	ag= 0,350g		

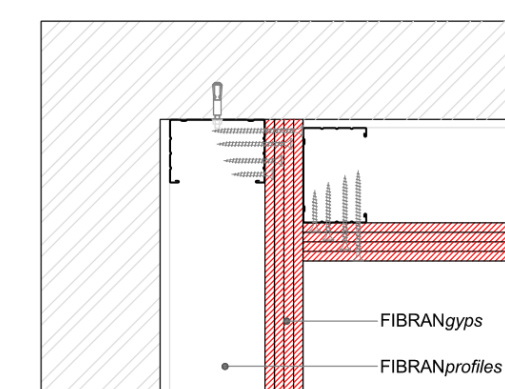
* Per altezze superiori e carichi accidentali differenti, contattare l'ufficio tecnico FIBRAN

Cavedio tecnico **FIBRAN "SW-F 125/75"**

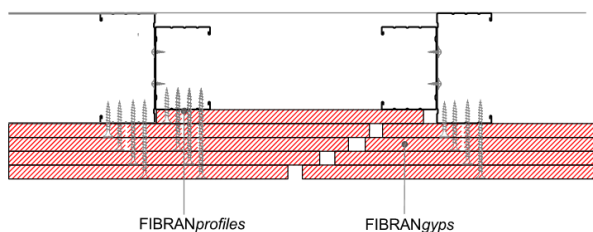
Dettagli costruttivi secondo norma UNI11424



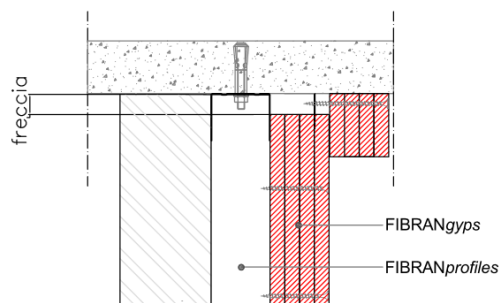
INTERSEZIONE CON PARETE ANTINCENDIO



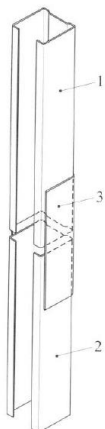
PART. 2 RACCORDO AD ANGOLO



PART. 3 GIUNTO DI DILATAZIONE



PART. 4 DESOLIDARIZZAZIONE SOLAIO-PARETE



PART. 5 GIUNTO TRA PROFILI


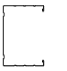

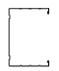

LEGENDA

- 1 - montante
- 2 - montante
- 3 - elemento di irrigidimento realizzato con guida della stessa larghezza del montante; lunghezza almeno 10 volte la larghezza

Cavedio tecnico FIBRAN "SW-F 125/75"

Incidenze dei materiali per una controparete di dimensioni L= 5 m e H=3m*

Quantitativi medi di materiali per m² di controparete sfrido 5%

		quantità/m ²		quantità/m ²	
		passo 600 mm		passo 400 mm	
Descrizione	UM				
Lastra FIBRANGyps F 13	m ²	4,20	4,20	4,20	4,20
FIBRANprofiles MONTANTE	m	2,10	3,80	2,70	5,00
FIBRANprofiles GUIDA	m	0,70	0,70	0,70	0,70
Stucco FIBRANGyps JF	kg	0,35	0,35	0,35	0,35
Nastro di armatura FIBRANGyps	m	1,50	1,50	1,50	1,50
Viti FIBRANGyps SCREW 25 mm passo 80 cm	U	5	5	7	7
Viti FIBRANGyps SCREW 35 mm passo 50 cm	U	6	6	8	8
Viti FIBRANGyps SCREW 55 mm passo 40 cm	U	7	7	10	10
Viti FIBRANGyps SCREW 70 mm passo 25 cm	U	12	12	14	14
Viti Teks FIBRAN passo 50 cm	U	-	4	-	5,5
Tasselli a percussione	U	3	3	3	3
Rasatura FIBRANGyps JF READYMIX	kg	In funzione della qualità di finitura richiesta			

*Poiché alcune incidenze dipendono dalla geometria, dalla progettazione e dalla posa della controparete, è bene verificare l'esatto quantitativo. Le incidenze riportate in tabella si riferiscono al calcolo vuoto per pieno.