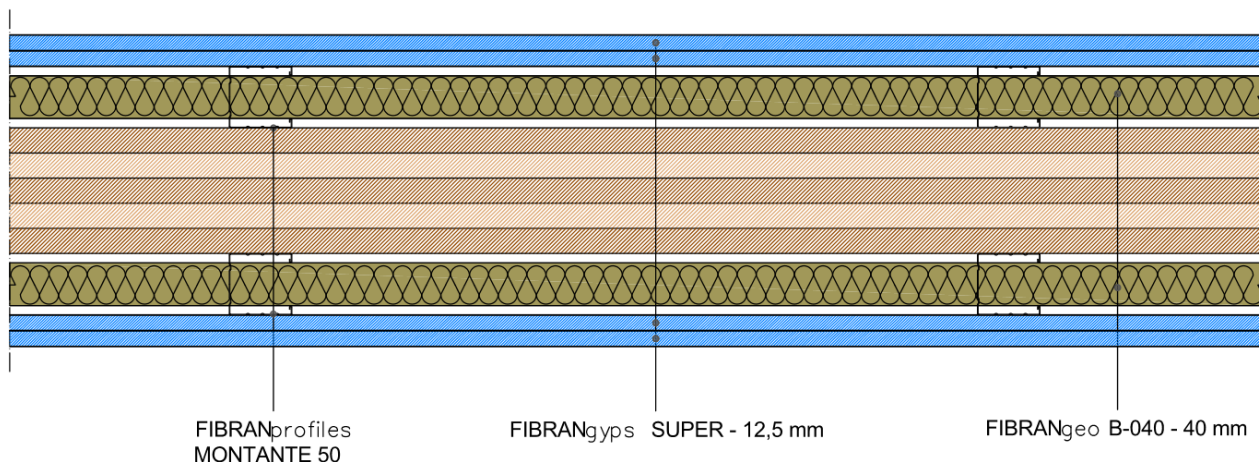


Controparete FIBRAN "LW XLAM 75+75/50+50 mw"

Rivestimento parete in XLAM spessore 100 mm $R_w = 70$ dB - sp. 75 + 75mm



Rivestimento

Due lastre per lato in gesso rivestito **FIBRANGyps SUPER** di spessore **12,5** mm, conformi alla norma UNI EN 520, *a densità controllata superiore a 1000 kg/m³, con resistenza superficiale migliorata e impronta della biglia inferiore a 15 mm, con nucleo additivato per resistere alle alte temperature, assorbimento d'acqua totale inferiore al 5% e assorbimento d'acqua superficiale inferiore a 180 g/m², resistenza meccanica alla flessione longitudinale superiore a 725 N*, marcata CE **D,I,F,H1,R**, classificata A+ secondo la norma EN ISO 16000-09, classe di reazione al fuoco A2-s1, d0 secondo UNI EN 13501-1, massa superficiale 12,7 kg/m², fattore di resistenza al vapore $\mu = 10$, conducibilità termica $\lambda = 0,25$ W/m K e calore specifico $cp = 1,03$ kJ/kg K secondo UNI EN 10456;

Struttura metallica in lamiera d'acciaio zincato di spessore 0,6 mm conforme alla norma UNI EN 14195

Guide orizzontali **FIBRANprofiles GUIDA 50** fissate meccanicamente a pavimento e a soffitto mediante tasselli ad interasse massimo di 500 mm;

Montanti verticali **FIBRANprofiles MONTANTE 50**, posti ad un interasse massimo di 600 mm, asolati per consentire il passaggio degli impianti.

Pannello isolante in lana di roccia

FIBRANgeo B-040, pannello in lana di roccia biosolubile, posto in intercapedine con funzione di isolante acustico e termico, densità 40 kg/m³, spessore 40 mm, con classe di reazione al fuoco A1 secondo UNI EN 13501-1, conducibilità termica dichiarata a 10°C $\lambda_D = 0,034$ W/mK secondo UNI EN 12667 e UNI EN 12939, resistenza alla diffusione del vapore acqueo $\mu=1$ secondo UNI EN 12086, calore specifico $cp=1,03$ kJ/kg K secondo EN 10456.

Viti autofilettanti

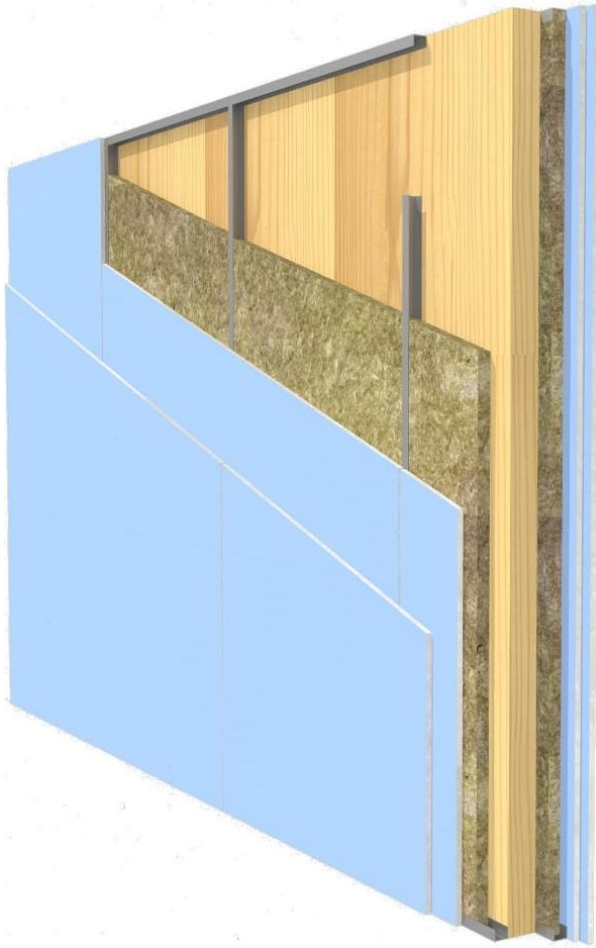
Viti autofilettanti fosfatate **FIBRANGyps SUPER SCREW** 3,9 x 23 e 38 mm, poste ad interasse massimo di 350 mm per il primo strato e 250 mm per il secondo strato; per contropareti REI 120 le viti dovranno essere sempre poste ad un interasse di 250 mm.

Nastro biadesivo, nastro di rinforzo e stucchi

Nastro biadesivo in polietilene espanso a cellule chiuse **FIBRANGyps** da applicare su tutto il perimetro della struttura metallica, ai fini di eliminare eventuali ponti acustici. Trattamento dei giunti tra lastre di gesso rivestito e della testa delle viti con stucco ad elevata resistenza a flessione e compressione **FIBRANGyps JF SUPER** marcato CE UNI EN 13963 e con nastro di rinforzo **FIBRANGyps**.

Controparete FIBRAN "LW XLAM 75+75/50+50 mw"

Caratteristiche tecniche



Acustica

R_w = 70 dB rapporto di prova - (certificato Istituto Giordano n° 324835)

Termica

U = 0,254 W/m²K valore calcolato con software PAN.

Antincendio

Resistenza al fuoco **REI 120** (rapporto di classificazione CSI 2173FR secondo norma EN 1365-1)

Altezza massima 3 m

Finitura

Secondo il livello di finitura richiesto, seguire le indicazioni della norma UNI 11424 (Q1,Q2,Q3,Q4).

Per un livello di finitura Q4, utilizzare lo stucco pronto in pasta FIBRANGyeps JF READYMIX.

Sostenibilità

Le lastre FIBRANGyeps sono classificate **A+**, cioè la classe migliore secondo la norma EN ISO 16000-09, per quanto riguarda l'emissione di formaldeide, acetaldeide e altri componenti organici volatili.

***Nel caso di costruzione di box doccia o di locali ad elevata umidità con possibile acqua sulle superfici la lastra FIBRANGyeps SUPER CARE va trattata con un impermeabilizzante liquido con resistenza al ristagno d'acqua e all'invecchiamento. Nel caso di applicazione di rivestimenti si consiglia la realizzazione di uno strato impermeabile e di ponte d'aggrappo per la posa mediante un sigillante acrilico a base di bitumi e polimeri. Nel caso di raccordi parete-pavimento, di spigoli vivi per finestre o altre aperture si consiglia una sigillatura con banda autoadesiva a freddo a base di mastice butilico rivestito da tessuto non tessuto su cui poi procedere con i prodotti precedentemente descritti.*

Controparete FIBRAN "LW XLAM 75+75/50+50 mw"

Caratteristiche tecniche

Meccanica*





FIBRANprofiles guide e montanti a norma DIN da 50 mm, passo 600 mm, spessore 6/10 di mm conformi alla norma UNI EN 14195, calcolati per un carico lineare di 100 kg/m ad altezza di 1,2m da terra secondo NTC2018.

In caso di pareti più lunghe di 15 metri è necessario realizzare un giunto di dilatazione ogni 10 metri e in corrispondenza di giunti strutturali.

Nel caso di rivestimenti ceramici, il passo dei profili non deve essere superiore a 400 mm.

Parametri tecnici di calcolo (NTC - D.M.17/01/2018)		Verifiche	
Altezza di calcolo*	2,70 m	Limite di deformazione	1/300 H
Peso parete	28,60 kg/ m ²	Stato limite di esercizio (SLE)	8,6 mm < 9,0 mm
Azione nel vento	20 kg/m ²	Stato limite ultimo (SLU)	0,48 < 1
Carico lineare accidentale	100 kg/m	Tutti i componenti del sistema risultano verificati	
Azione sismica	ag= 0,350g		

* Per altezze superiori e carichi accidentali differenti, contattare l'ufficio tecnico FIBRAN

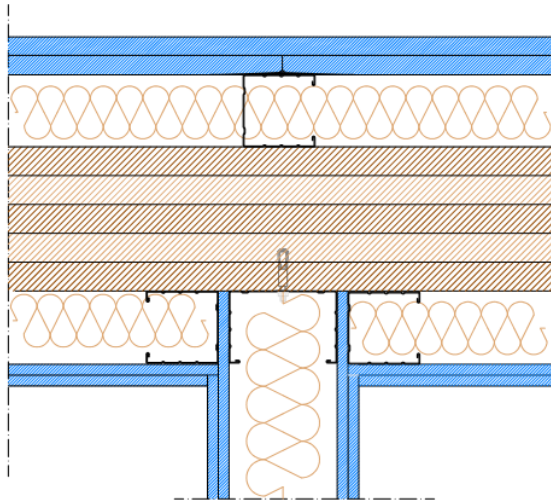
RESISTENZA AI CARICHI SOSPESI*						
	1 lastra FIBRANgypS SUPER 13		2 lastre FIBRANgypS SUPER 13		2 lastre FIBRANgypS SUPER 13	
	Taglio (kg)		Taglio (kg)		Estrazione (kg)	
FISSAGGIO	Valori di laboratorio	Valori consigliati	Valori di laboratorio	Valori consigliati	Valori di laboratorio	Valori consigliati
Chiodo appendi quadro 	36	14	-	-	-	-
Tassello in acciaio tipo "gold" 	-	-	80	32	60	24
Tassello in acciaio tipo "molly" 	120	48	180	72	150	60
RESISTENZA AI CARICHI ECCENTRICI*						
	Prova di carico su mensola E' possibile fissare direttamente al doppio strato di lastre FIBRANgypS SUPER mensole caricate fino a 48kg, con due tasselli in acciaio tipo Molly a distanza massima di 50 cm. Il risultato della prova di laboratorio è 120 kg.					48kg
*Valori consigliati ottenuti applicando ai valori di prova un coefficiente di sicurezza pari a 2,5 (secondo quanto prescritto dalla UNI 13964)						
Rapporto di prova n°137 eseguito presso TecnoLab di Napoli e rapporti di prova n°327335 /n°3273336 eseguiti presso Istituto Giordano di Bellaria						

N.B.: Si ricorda che gli elementi portanti e non portanti devono essere dimensionati e verificati da progettista competente iscritto al proprio albo professionale come prescritto dal NTC 2018. La presente relazione non sostituisce in alcun caso tale verifica. Nella definizione della stratigrafia proposta, non si è tenuto conto di effetti di sito e di fenomeni di instabilità locale, la cui valutazione è competenza specifica del progettista e potrebbe comportare modifiche alla configurazione finale.

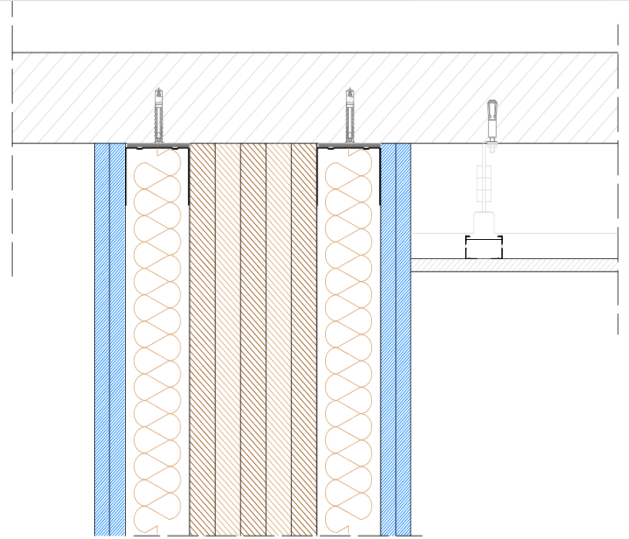
La presente relazione è valida solo per pareti/contropareti realizzate utilizzando i componenti del sistema a secco FIBRAN descritto alla pagina 1

Controparete FIBRAN "LW XLAM 75+75/50+50 mw"

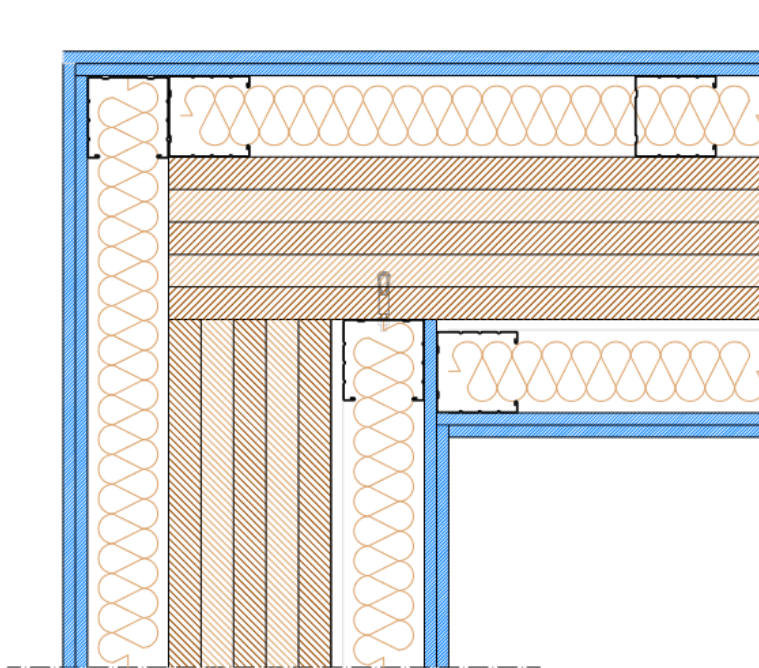
Dettagli costruttivi secondo norma UNI11424



PART. 1 **INTERSEZIONE CON PARETE**



PART. 2 **INTERSEZIONE CON CONTROSOFFITTO**



PART. 3 **RACCORDO AD ANGOLO**

Controparete FIBRAN "LW XLAM 75+75/50+50 mw"

Incidenze dei materiali per una controparete di dimensioni L= 5 m e H=3m*

Quantitativi medi di materiali per m² di controparete sfrido 5%

		quantità/m ²		quantità/m ²	
		passo 600 mm		passo 400 mm	
Descrizione	UM				
Lastra FIBRANGyps	m ²	4,20	4,20	4,20	4,20
FIBRANprofiles MONTANTE	m	4,20	7,60	5,40	10,00
FIBRANprofiles GUIDA	m	1,40	1,40	1,40	1,40
FIBRANgeo	m ²	2,10	2,10	2,10	2,10
Stucco FIBRANGyps JF SUPER	kg	0,70	0,70	0,70	0,70
Nastro in polietilene biadesivo FIBRAN	m	2,20	2,20	2,20	2,20
Nastro di armatura FIBRANGyps	m	3,00	3,00	3,00	3,00
Viti FIBRANGyps SUPER SCREW 23 mm passo 35 cm (Viti FIBRANGyps SUPER SCREW 23 mm passo 25 cm)**	U	14 (23)	14 (-)	23 (30)	23 (-)
Viti FIBRANGyps SUPER SCREW 38 mm passo 25 cm	U	23	23	30	30
Viti FIBRANGyps SUPER SCREW 38 mm passo 100 cm**	U	2,3	-	2,8	-
Viti Teks FIBRAN passo 50 cm	U	-	8	-	11
Tasselli a percussione in nylon FIBRAN	U	6	6	6	6
Rasatura FIBRANGyps JF READYMIX	kg	In funzione della qualità di finitura richiesta			

*Poiché alcune incidenze dipendono dalla geometria, dalla progettazione e dalla posa della controparete, è bene verificare l'esatto quantitativo. Le incidenze riportate in tabella si riferiscono al calcolo vuoto per pieno.

**In caso di partizioni REI 120

FIBRAN S.p.A. si riserva il diritto di modificare o cambiare i dati tecnici, le istruzioni e i consigli contenuti in questo documento senza preavviso. E' responsabilità del Cliente verificare che le informazioni tecniche siano adatte all'utilizzo specifico previsto. Per ulteriori informazioni tecniche consultare il sito www.fibran.it o l'Ufficio Tecnico.
25/08/2020 rev.0