

FIBRANgeo BP-ETICS



Descrizione prodotto

Pannello rigido idrorepellente in lana di roccia biosolubile a fibre semi orientate con densità nominale – variabile in funzione dello spessore – pari a 100-145 kg/m³ e trattata con resine termoidurenti.

Il pannello FIBRANgeo BP-ETICS è marcato CE conformemente alla norma UNI EN 13162.

Certificato per applicazioni a cappotto secondo ETAG 004.

Campo d'impiego

Isolamento termico e acustico di pareti perimetrali con rivestimento a cappotto

Isolamento termico all'intradosso di solai su ambienti non riscaldati

Caratteristica	U. M.	Valore	Norma
Dimensioni	mm	1000 x 600	-
Conduttività termica dichiarata (a 10°C)	W/m K	$\lambda_D = 0,035$	EN 12667 e EN 12939
Reazione al fuoco	Classe	A1	EN 13501-1
Calore specifico	kJ/kg K	$C_p = 1,03$	EN 10456
Fattore di resistenza al vapore	-	$\mu = 1$	EN 12086
Assorbimento d'acqua a breve termine	kg/m ²	$WS \leq 1$	EN 1609
Assorbimento d'acqua a lungo termine	kg/m ²	$WL(P) \leq 3$	EN 12087
Resistenza alla compressione a 10% di deformazione	kPa	$CS(10) = 30$	EN 826
Resistenza alla compressione al carico concentrato	N	$PL(5) = 300$	EN 12430
Resistenza alla trazione (L)	kPa	$TR = 10$	EN 1607
Stabilità dimensionale a 70°C e 90% di umidità relativa	%	$DS(70,90) \leq 1$	EN 1604
Tolleranze dimensionali: spessore	Ti	T5 (-1 mm ; +3 mm) - spessore 50-100 mm (-1% mm ; +3 mm) - spessore 120-300 mm	EN 823
Tolleranze dimensionali: larghezza	%	$\pm 1,5$ (-9 mm ; +9 mm)	EN 822
Resistenza al flusso d'aria	kPa s/m ²	$AF_r = 50$	EN 29053
Assorbimento acustico α_w (per spessore ≥ 50 mm)	AW NRC	0,95 (Classe A) 0,90	ISO 354 ISO 11654

Codice designazione:

MW - EN 13162 - T5 - CS(10)30 - PL(5)300 - TR10 - DS(70,90) - WS - WL(P) - MU1 - AW0,95 - AFR50

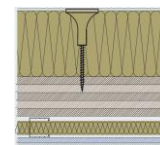
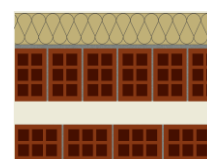
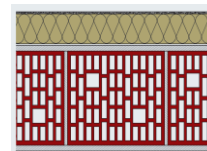
Caratteristica		Indicazioni			
Certificazione per applicazioni a cappotto secondo ETAG 004		Certificato ITC n° 5308/RP/2011 del 23/06/2011			
Salute e sicurezza		<p>I prodotti in lana di roccia FIBRANgeo rispettano i parametri della Nota Q prevista dalla Direttiva Europea 97/69/CE (recepita in Italia con D.M. 01/09/1998), come richiamata dal Regolamento Europeo 1272/2008/CE.</p> <p>La fibra dei prodotti FIBRANgeo è biosolubile (certificato istituito FRAUNHOFER-ITEM n° 02G03002 del 19/05/2003 & n.02G14022 del 03/03/2015).</p> <p>Inoltre, a seguito dell'entrata in vigore del Regolamento Europeo 790/2009/CE (10 Agosto 2009), è stata eliminata la classificazione dei prodotti in lana minerale con la frase di rischio «R38 – irritante per la pelle».</p>			
Certificazione EUCEB		<p>Tutti i prodotti in lana di roccia FIBRANgeo sono certificati secondo il marchio EUCEB (European Certification Board for Mineral Wool Products):</p> <p>Certificato EUCEB n°BEUC-511-19582-435-20182 del 26/02/2021.</p> <p>EUCEB è un organismo indipendente che assicura, con le sue procedure, la conformità della lana minerale alla Nota Q ovvero la biosolubilità e la sua non-classificazione come cancerogeno.</p>			
CAM (Criteri Ambientali Minimi)		<p>Tutti i prodotti in lana di roccia FIBRANgeo rispondono ai requisiti dei Decreti «CAM» D.M. 11/10/2017 e D.M. 23/06/2022 (in vigore dal 04/12/2022).</p> <p>Riguardo la percentuale minima in peso di materiale riciclato e/o recuperato e/o sottoprodotto, tale caratteristica è certificata nella "Dichiarazione Ambientale di Prodotto" (EPD) di tipo III conforme alle norme ISO 14025 & ISO 15804 e avente "EPD registration number" S-P-02373.</p>			
Stoccaggio, Movimentazione e Modalità d'Installazione		Consultare le Specifiche d'Installazione e la Scheda di Sicurezza scaricabili dal sito www.fibran.it			
Confezionamento		Pannelli in pacchi su pallet			
1000 x 600 Caratteristica		Confezionamento			
spessore pannelli (mm)	resistenza termica (m² K/ W)	pannelli/pacco (n.)	quantità pacco (m²)	pacchi/pallet (n.)	quantità pallet (m²)
30	0,85	8	4,80	20	96,00
40	1,10	7	4,20	18	75,60
50	1,40	6	3,60	16	57,60
60	1,70	5	3,00	16	48,00
80	2,25	5	3,00	12	36,00
100	2,85	3	1,80	16	28,80
120	3,40	4	2,40	10	24,00
140	4,00	2	1,20	18	21,60
150	4,25	2	1,20	16	19,20
160	4,55	3	1,80	10	18,00
180	5,10	2	1,20	14	16,80
200	5,70	2	1,20	12	14,40
220	6,25	1	0,60	22	13,20
240	6,85	1	0,60	20	12,00
260	7,40	1	0,60	18	10,80
280	8,00	1	0,60	18	10,80
300*	8,55	1	0,60	16	9,60

* Spessori e dimensioni diverse disponibili su richiesta

Certificazioni acustiche

Certificati di fonoisolamento secondo norma UNI EN ISO 140-3 e UNI EN ISO 717-1

spessore pannello (mm)	R _w (dB)	rapporto di prova	descrizione struttura
80	57 (57,5)	IG 322851	Blocco forato alleggerito serie 700 sp.25 cm - intonaco sp.15 mm su entrambi i lati - FIBRANGEO BP-ETICS sp.80 mm - doppia rasatura armata sp.5 mm con FIBRANGYPS NEXT COAT e FIBRANGYPS NEXT MESH
80	57 (57,1)	IG 334604	Doppia muratura costituita da blocco forato sp.115 mm, intercapedine d'aria vuota sp.60 mm e blocco forato sp.80 mm - intonaco sp.15 mm su entrambi i lati - FIBRANGEO BP-ETICS sp. 80mm - doppia rasatura armata sp.5 mm con FIBRANGYPS NEXT COAT e FIBRANGYPS NEXT MESH e rivestimento silossanico
100	66 (66,3)	IG 324836	Pannello in legno lamellare XLAM 10 cm - controparete interna costituita da doppia lastra FIBRANGYPS SUPER 13 e FIBRANGYPS A 13, montante da 50 mm e pannello FIBRANGEO B-570 spessore 40 mm - cappotto esterno costituito da pannello FIBRANGEO BP-ETICS spessore 100 mm, doppia rasatura armata sp.5 mm con FIBRANGYPS NEXT COAT e FIBRANGYPS NEXT MESH e rivestimento silossanico



FIBRAN S.p.A. si riserva il diritto di modificare o cambiare i dati tecnici riportati senza preavviso. E' responsabilità del cliente verificare che le informazioni tecniche siano adatte all'utilizzo specifico previsto.

FIBRAN S.p.A. non si assume alcuna responsabilità in caso di modalità applicative diverse da quelle illustrate nel presente documento. Per ulteriori informazioni tecniche consultare il sito www.fibran.it o l'Ufficio Tecnico che è a disposizione per consigli su eventuali applicazioni specifiche.

Data 23/02/2024 – rev11